



ВСЕРОССИЙСКИЕ СОРЕВНОВАНИЯ ПО СПОРТИВНОМУ ТУРИЗМУ НА ПЕШЕХОДНЫХ ДИСТАНЦИЯХ «ВЕСЕННИЙ ПРИЗЫВ – 2025»

30 апреля – 05 мая 2025 года, Республика Марий Эл
Медведевский район п. Куяр УТБ «Сосновая роща»

УСЛОВИЯ СОРЕВНОВАНИЙ В ДИСЦИПЛИНЕ «ДИСТАНЦИЯ – ПЕШЕХОДНАЯ – ГРУППА» длинная

Класс дистанции – 2	Количество этапов – 4
Длина дистанции – 4100 м	ОКВ дистанции – 80 мин

- Соревнования проводятся в соответствии с Правилами вида спорта «Спортивный туризм», раздела 3, части 7. Далее пункт Правил, указанный в условиях этапа.
- По п.1.6.8 вход в РЗ осуществляется после обязательного сбора всех участников в квадрате перед РЗ этапа.
- На соревнованиях применяется система электронной отметки SPORTident. Порядок работы с отметкой на дистанции:

	Станция отметки	Место расположения	Расстояние от станции до чипа, при котором происходит отметка	Примечание
СТАРТ	отсутствует	-	-	старт осуществляется по звуковому сигналу стартовых часов
ПРОХОЖДЕНИЕ ЭТАПА	бесконтактная станция	на входе и выходе в/из рабочей зоны этапа	1,8 м и менее	
СНЯТИЕ С ЭТАПА	контактная станция «СНЯТИЕ»	у судьи на выходе из рабочей зоны этапа	контактно	участник должен отметить самостоятельно
КОНТРОЛЬ ПРОХОЖДЕНИЯ ДИСТАНЦИИ	бесконтактная станция	на дистанции	3 м и менее	
ФИНИШ	контактная станция	на линии финиша	при пересечении линии финиша последним участником группы	участник должен отметить самостоятельно

ПЕРЕЧЕНЬ ЭТАПОВ, ПАРАМЕТРЫ, ОБОРУДОВАНИЕ И УСЛОВИЯ ПРОХОЖДЕНИЯ

Старт

Расстояние до этапа 1: 980 м (маркированный участок)

Этап 1. Навесная переправа.

Оборудование:

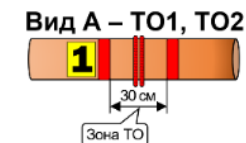
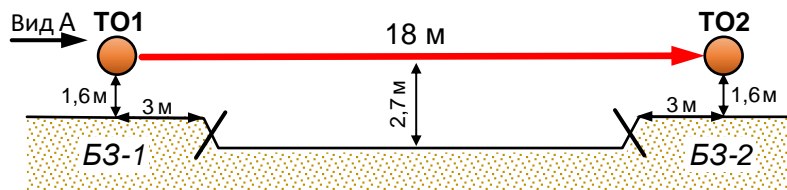
ИС: БЗ-1, КЛ – начало ОЗ, ТО1 – горизонтальная опора.

Судейские двойные перила.

ЦС: БЗ-2, КЛ – окончание ОЗ, ТО2 – горизонтальная опора.

Действия: Движение по п.7.9.

Обратное движение: По п.7.9 (допускается без сопровождения).



Расстояние до этапа 2: 980 м (маркированный участок)

Этап 2. Переправа по параллельным перилам.

Оборудование:

ИС: БЗ-1, КП – начало ОЗ, ТО1 – горизонтальные опоры.

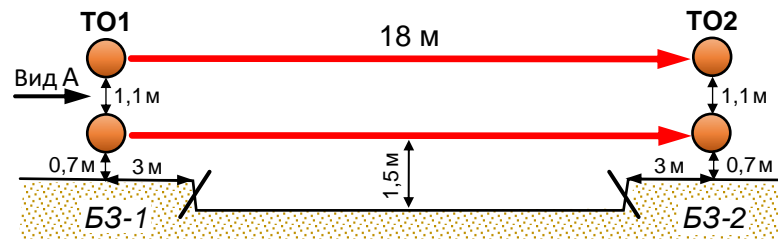
Верхние судейские перила – одинарная веревка.

Нижние судейские перила – слэклайн.

ЦС: БЗ-2, КП – окончание ОЗ, ТО2 – горизонтальные опоры.

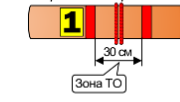
Действия: Движение по п.7.8.

Обратное движение: По п.7.8 (допускается без сопровождения).



Вид А – ТО1

Верхняя опора



Нижняя опора



Расстояние до этапа 3: 980 м (маркированный участок)

Этап 3. Переправа по бревну.

Оборудование:

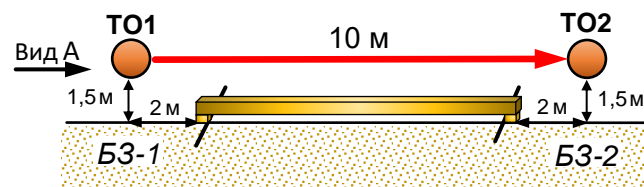
ИС: БЗ-1, КП – начало ОЗ, ТО1 – горизонтальная опора.

Судейские перила.

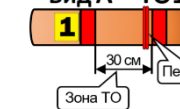
ЦС: БЗ-2, КП – окончание ОЗ, ТО2 – горизонтальная опора.

Действия: Движение по п.7.8.

Обратное движение: По п.7.8 (допускается без сопровождения).



Вид А – ТО1



Зона ТО

Бревно



Расстояние до этапа 4: 980 м (маркированный участок)

Этап 4. Переправа методом «вертикальный маятник».

Оборудование:

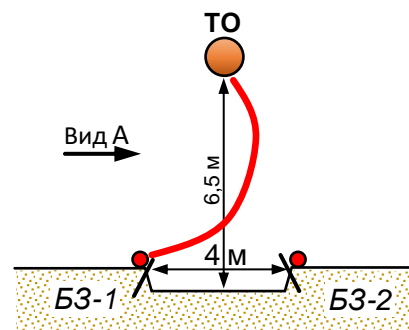
ИС: БЗ-1, КП – начало ОЗ.

Судейские перила.

ЦС: БЗ-2, КП – окончание ОЗ.

Действия: Движение по п.7.15, 7.15.2(а).

Обратное движение: По п.7.15, 7.15.2(а) (допускается без сопровождения), либо вдоль нитки этапа.



Вид А

ТО

БЗ-1

БЗ-1

Расстояние до финиша: 180 м (маркированный участок)

Финиш