



ЧЕМПИОНАТ РОССИИ ПО СПОРТИВНОМУ ТУРИЗМУ НА ЛЫЖНЫХ ДИСТАНЦИЯХ

19 марта 2022 г.

г. Нягань, ХМАО-Югра

УСЛОВИЯ СОРЕВНОВАНИЙ В ДИСЦИПЛИНЕ "ДИСТАНЦИЯ – ЛЫЖНАЯ - СПРИНТ" (эстафета)

Количество технических этапов: 8.

Общая протяжённость дистанции: 1580м.

ОКВ: 60 минут

- Соревнования проводятся в соответствии с Правилами вида спорта «Спортивный туризм», раздела 3, части 5. Далее пункт Правил, указанный в условиях этапа.
- Дистанция эстафеты проходится всеми участниками команды (2 человека) поочередно. Каждый участник проходит свой этап эстафеты состоящий из 8 технических этапов. На первом этапе бежит мужчина, на втором - женщина. Передача эстафеты осуществляется касанием рукой первого участника любой части тела второго участника в зоне передачи эстафеты.
- Заполнение и сдача декларации на предстартовой проверке не проверяется.
- По п. 6.2.9(а).
- При движении по КОД допускается перемещение участника как в сторону ИС, так и в сторону ЦС этапа.
- На соревнованиях применяется система электронной отметки SPORTident.

Порядок работы с отметкой на дистанции:

	Станция отметки	Место расположения	Расстояние от станции до чипа, при котором происходит отметка	Примечание
СТАРТ	отсутствует	-	-	Старт осуществляется по третьему звуковому сигналу стартовых часов
ПРОХОЖДЕНИЕ ЭТАПА	бесконтактная станция	на входе и выходе рабочей зоны этапа	1.8 м и менее	
СНЯТИЕ С ЭТАПА	контактная станция «СНЯТИЕ»	у судьи на выходе из рабочей зоны этапа	контактно	Участник должен отметить самостоятельно
ФИНИШ	бесконтактная станция	на линии финиша	при пересечении линии финиша	

Крепление бесконтактного ЧИПа на ЛЕВОМ плече.

ПЕРЕЧЕНЬ ЭТАПОВ, ПАРАМЕТРЫ, ОБОРУДОВАНИЕ И УСЛОВИЯ ПРОХОЖДЕНИЯ

СТАРТ

Расстояние до ЗСЛ этапа 1 - 100м.

Перед этапами 1 и блоком этапов 2,3,4 - ЗСЛ, ЗХЛ, ЗНЛ.

Этап 1. Переправа по бревну. КВ = 2 мин.

Оборудование:

ИС – Б31, ТО1 – горизонтальная опора. КЛ-начало ОЗ.

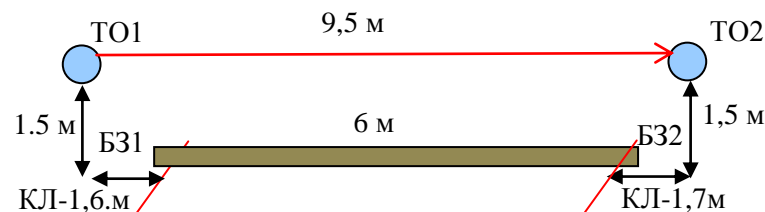
Судейские перила.

ЦС – Б32, ТО2 – горизонтальная опора, КЛ-окончание ОЗ.

КОД - вдоль коридора этапа

Действия: Движение участника по п.7.8.

Обратное движение: движение по КОД.

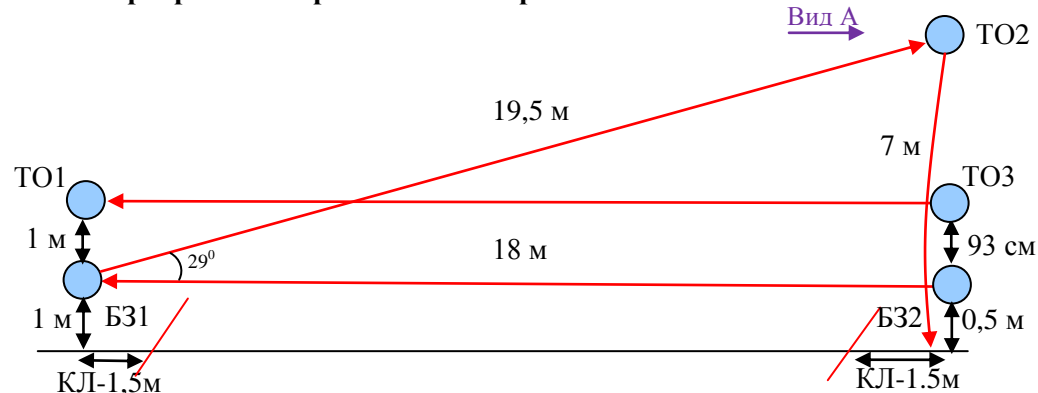


Расстояние от этапа 1 до этапа 2,3,4: 20м. (движение без лыж)

Блок этапов 2-4. Подъём по наклонной навесной переправе - Спуск по перилам - Переправа по параллельным перилам. КВ = 6 мин.

Участник проходит блок этапов в следующем порядке:

- 1) Проходит этап 2;
- 2) Проходит этап 3;
- 3) Проходит этап 4;



Этап 2. Подъём по наклонной навесной переправе

Оборудование этапа:

ИС – Б31. ТО1 – горизонтальные опоры. КЛ – начало ОЗ.

Судейские перила навесной переправы.

ЦС – ОЗ. ТО2 – 4 судейских карабина.

ПОД – судейские перила навесной переправы, судейские перила для дополнительной самостраховки (судейские перила этапа 3).

Действия: Движение по п.7.9, 7.9.4(а).

Обратное движение: Движение по ПОД по п.7.9 с дополнительной самостраховкой по 7.9.4(б) по судейским перилам.

Этап 3. Спуск по перилам

Оборудование этапа:

ИС – ОЗ; ТО2 – 4 судейских карабина.

Судейские перила.

ЦС – Б32.

ПОД – судейские перила
Действия: Движение по п.7.10.

Обратное движение: по п.7.10 по ПОД.

Этап 4. Переправа по параллельным перилам

Оборудование этапа:

ИС – Б32, ТО3 – горизонтальные опоры, КЛ-начало ОЗ;

Верхние судейские перила.

Нижние судейские перила (слэक्лайн).

ЦС – Б31, ТО1 – горизонтальные опоры, КЛ-окончание ОЗ.

КОД - вдоль коридора этапа

Действия: Движение участника по п.7.8.

Обратное движение: по КОД

Расстояние до ЗСЛ этапа 5: 225м.

Перед этапами 5,6 и блоком этапов 7,8 - ЗСЛ, ЗХЛ, ЗНЛ.

Этап 5. Навесная переправа КВ = 3 мин.

Оборудование:

ИС – Б31, ТО1 – горизонтальная опора, КЛ - начало ОЗ.

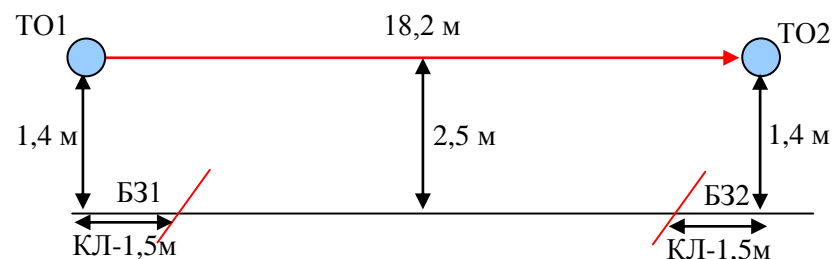
Судейские перила навесной переправы.

ЦС – Б32, ТО2 – горизонтальная опора, КЛ - окончание ОЗ.

ПОД - судейские перила навесной переправы.

Действия: Движение по п.7.9.

Обратное движение: по п. 7.9 по ПОД.



Расстояние от этапа 5 до этапа 6: 30м (движение без лыж)

Этап 6. Переправа методом вертикальный «Маятник» КВ = 3 мин.

Оборудование этапа:

ИС – Б31. КЛ-начало ОЗ.

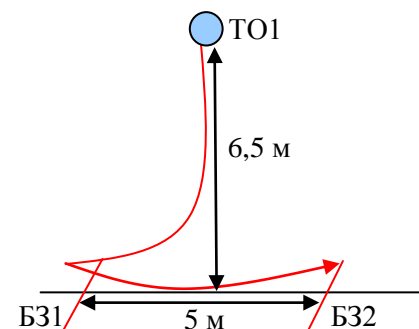
Судейские перила

ЦС – Б32. КЛ-окончание ОЗ.

КОД - вдоль коридора этапа

Действия: Движение участника по п.7.15.

Обратное движение: по КОД

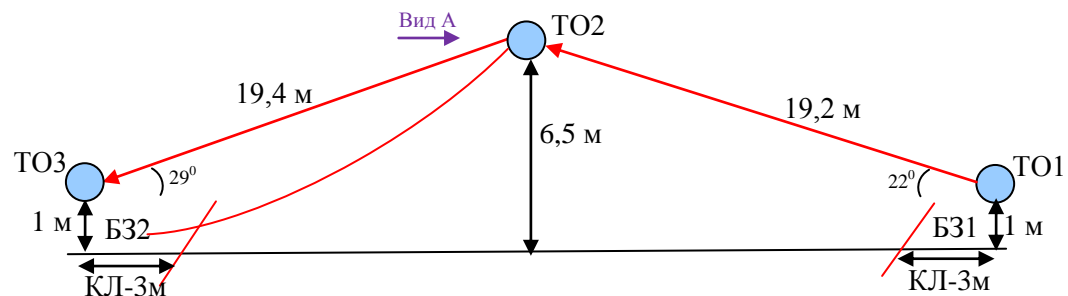


Расстояние от этапа 6 до блока этапов 7,8: 25м. (движение без лыж)

Блок этапов 7-8. Подъём по наклонной навесной переправе - Спуск по наклонной навесной переправе. КВ = 5 мин.

Участник проходит блок этапов в следующем порядке:

- 1) Проходит этап 7;
- 2) Проходит этап 8.



Этап 7. Подъём по наклонной навесной переправе.

Оборудование этапа:

ИС – БЗ1. ТО1 – горизонтальная опора. КЛ – начало ОЗ.

Судейские перил навесной переправы.

ЦС – ОЗ. ТО2 – 4 судейских карабина.

ПОД – судейские перила навесной переправы, судейские перила для дополнительной самостраховки (с этапа 8).

Действия: Движение по п.7.9, 7.9.4(а).

Обратное движение: Движение по ПОД по п.7.9 с дополнительной самостраховкой по 7.9.4(б) по судейским перилам.

Этап 8. Спуск по наклонной навесной переправе.

Оборудование этапа:

ИС – ОЗ. ТО2 – 4 судейских карабина.

Судейские перила навесной переправы, судейские перила для дополнительной самостраховки.

ЦС – БЗ2. ТО3 – горизонтальная опора. КЛ-окончание ОЗ.

ПОД – судейские перила навесной переправы.

Действия: Движение по п.7.9, 7.9.4(б) по судейским перилам.

Обратное движение: по п.7.9, 7.9.4(а) по ПОД.

Расстояние до финиша: 1180 м.

ФИНИШ