



**Первенство России по спортивному туризму на пешеходных дистанциях  
среди юниоров и юниорок**

**Всероссийские соревнования по туризму на пешеходных дистанциях среди обучающихся**

10 – 15 июля 2019 год.

Владимирская область, Ковровский район,  
Парк-отель Доброград

**УСЛОВИЯ СОРЕВНОВАНИЙ  
«ДИСТАНЦИЯ – ПЕШЕХОДНАЯ– СВЯЗКА»КОРОТКАЯ**

**Класс дистанции – 4**  
**Количество этапов – 10**  
**Характер маркировки – сплошная**  
**Система оценки нарушений – Бесштрафовая**  
**ОКВ дистанции – 60 минут**

**СТАРТ.**

**Этап 1. Переправа по параллельным перилам.**

Параметры:

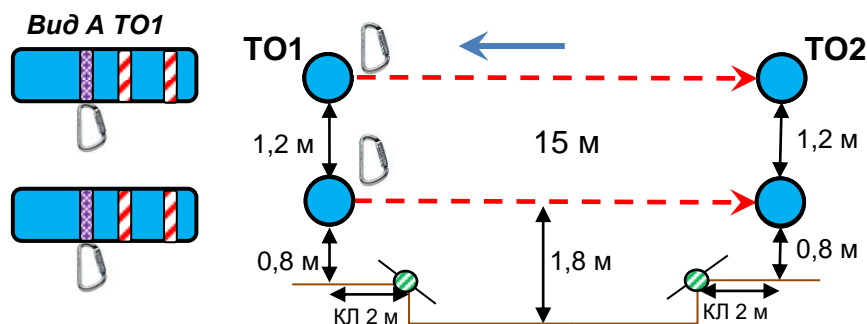
Длина этапа	Расстояние от опоры до КЛ	Расстояние между верхней и нижней опорами	Высота нижней ТО над землей
15 м	ИС – 2 м ЦС – 2 м	1,2 м	ИС – 0,8 м; ЦС – 0,8 м

Оборудование:

ИС: БЗ, КЛ – начало ОЗ. ТО1 – горизонтальные опоры верхняя и нижняя, по 1 карабину на каждой опоре.  
ЦС: БЗ, КЛ – окончание ОЗ, ТО2 – горизонтальные опоры (верхняя и нижняя).

Действия: Один участник переходит на ЦС этапа 1 по коридору нитки к ТО2 (движение не регламентировано), закрепляет перила этапа 1 на ТО 2 и возвращается по коридору нитки этапа на ИС. Организация перил по п.7.6. Движение по п.7.8. Снятие перил по п.7.6.14, п. 7.6.15.

Обратное движение: по КОД вдоль нитки этапа.



**Блок 2-4. Навесная переправа – Подъем по наклонной навесной переправе – Спуск по перилам.**

Блок этапов участники проходят в следующем порядке:

- 1) Проходят этап 2;
- 2) Проходят этапы 3 и 4;

**Этап 2. Навесная переправа.**

Параметры:

Длина этапа	Крутизна	Расстояние от опоры до КЛ	Высота ТО над землей
19,5 м	0°	ИС – 1 м ЦС – 0,5 м	ИС – 1,4 м ЦС – 1 м

Оборудование:

ИС: БЗ, КЛ – начало ОЗ, ТО1 – горизонтальная опора.

Судейские перила для восстановления.

ЦС: БЗ, КЛ – окончание ОЗ, ТО2 – горизонтальная опора.

Действия: Восстановление перил по п.7.6.12. Движение участника по п.7.9.

Обратное движение: по п.7.9.

**Этап 3. Подъем по наклонной навесной переправе.**

Параметры:

Длина этапа	Крутизна	Расстояние от опоры до КЛ	Высота ТО над землей
21 м	20°	ИС – 0,5 м	ИС – 1 м ЦС – 8 м

Оборудование:

ИС: БЗ, КЛ – начало ОЗ, ТО2 – горизонтальная опора.

Судейские перила.

ЦС: ОЗ, ТО3 – 2 карабина.

Действия: Движение первого участника по п.п. 7.9, 7.9.4а, второго по п.7.9

Обратное движение: по п.7.9.

**Этап 4. Спуск.**

Параметры:

Длина этапа	Крутизна
8 м	90°

Оборудование:

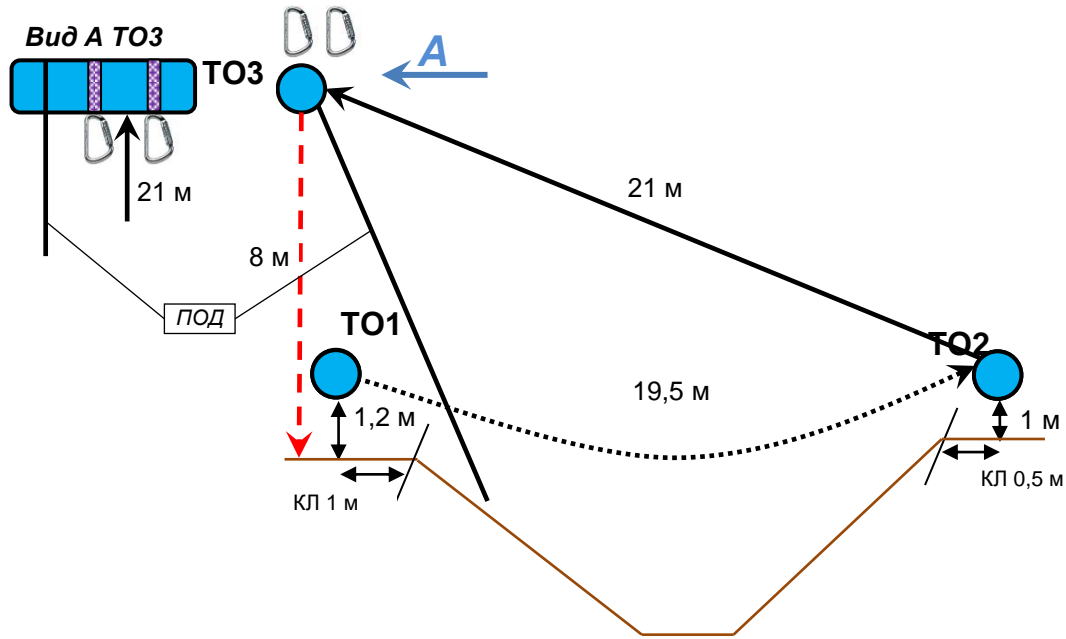
ИС: ОЗ, ТО3 – 2 карабина.

ПОД

ЦС: БЗ, КЛ – окончание ОЗ.

Действия: Организация перил по п. 7.6. Движение участников по п.7.12. Снятие перил по п.7.6.15.

Обратное движение: ПОД по п. 7.10.



**Блок 5-7. Переправа по бревну – Подъем по перилам – Спуск по наклонной навесной переправе.**

Блок этапов участники проходят в следующем порядке:

- 1) Первый участник проходит этапы 5, 6, 7;
- 2) Второй участник проходит этапы 5, 6, 7.

**Этап 5. Переправа по бревну**

Параметры:

Длина этапа	Длина бревна	Расстояние от ТО1 до КЛ на ЦС	Высота ТО над землей
12 м	11 м	2 м	ТО2 – 6 м ТО1 – 1,2 м

Оборудование:

ИС: БЗ, КЛ – начало ОЗ, ТО1- горизонтальная опора.

Судейские перила

ЦС: ОЗ, ТО2 – 3 карабина.

Действия: Движение первого участника ногами по бревну по п.7.8 по судейским перилам, движение второго участника ногами по бревну по п.7.8 по командным перилам. Организация перил по п.7.6. Снятие перил по п.7.6.14, п.7.6.15. Снятие перил также допускается с ИС этапа после прохождения этапа 7.

Обратное движение: По п.7.8.

**Этап 6. Подъем по перилам**

Параметры:

Длина этапа	Крутизна
6 м	90°

Оборудование этапа:

ИС – ОЗ, ТО2 – 3 карабина

Судейские перила

ЦС – ОЗ, ТО3 - 2 карабина.

Действия: Движение первого участника по п.7.10 по судейским перилам, второго по пп. 7.11, 7.11.16 по своим, организованным по п.7.6. Снятие перил по п.7.6.14, п.7.6.15. Пропускать страховочную веревку через ТО2 не следует.

Обратное движение: Движение участника по п.7.10.

### Этап 7. Спуск наклонной переправе.

#### Параметры:

Длина этапа	Крутизна	Расстояние от ТО 1 до КЛ	Высота ТО над землей
12 м	35°	2 м	ТО 1 – 1,2 м

#### Оборудование:

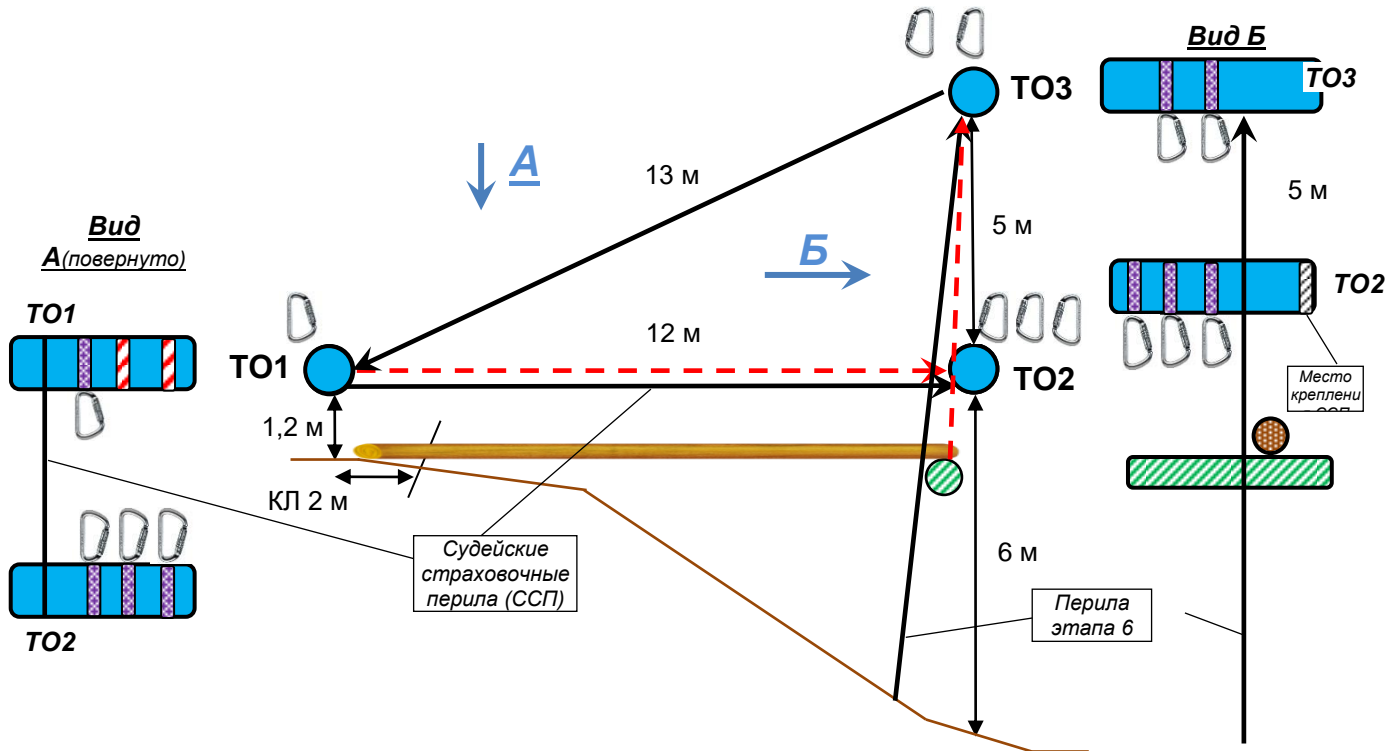
ИС: ОЗ, ТОЗ – 3 карабина.

Судейские перила

ЦС: БЗ, КЛ – окончание ОЗ, ТО1 – горизонтальная опора.

**Действия:** Движение участников по п. 7.9. Пропускать страховочную веревку через ТО2 не следует.

**Обратное движение:** Движение участника по п. 7.9.



### Этап 8. Переправа методом «вертикальный маятник»

#### Параметры:

Длина этапа	Высота закрепления перил
3 м	6 м

#### Оборудование этапа:

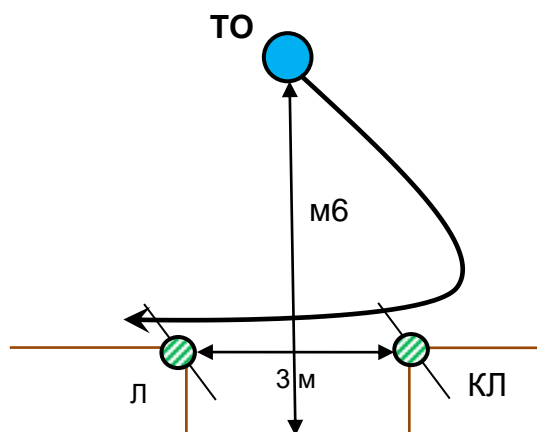
ИС: БЗ, КЛ – начало ОЗ

Судейские перила

ЦС: БЗ, КЛ – окончание ОЗ.

**Действия:** Движение участников по п. 7.15, 7.7.

**Обратное движение:** По КОД вдоль нитки этапа.



### Блок 9-10. Подъем по наклонной навесной переправе – Спуск по наклонной навесной переправе

Блок этапов участники проходит в следующем порядке:

- 1) Один участник переходит к ТОЗ по земле, крепит перила этапа 10 на ТОЗ и возвращается обратно на ИС блока, движение по земле не регламентировано;
- 2) Проходят этапы 9 и 10,

Возможно одновременное движение первого участника по земле к ТО3 и второго участника по этапу 9;

**Этап 9. Подъем по наклонной навесной переправе**

Параметры:

Длина этапа	Крутизна	Расстояние от ТО 1 до КЛ	Высота ТО над землей
17 м	25°	3 м	ТО 3 – 1,2 м; ТО 2 – 8 м

Оборудование этапа:

ИС – БЗ, КЛ – начало ОЗ, ТО1 – горизонтальная опора

Судейские перила.

ЦС – ОЗ, ТО2 – 3 судейских карабина.

Действия: Восстановление перил переправы по п. 7.6.12. Движение первого участника по п.7.9.4а, второй участник по п.7.9.

Обратное движение: по п.7.9.

**Этап 10. Спуск по наклонной навесной переправе**

Параметры:

Длина этапа	Крутизна	Расстояние от ТО3 до КЛ	Высота ТО над землей
22 м	20°	4 м	ТО 1 – 1,2 м; ТО 2 – 8 м

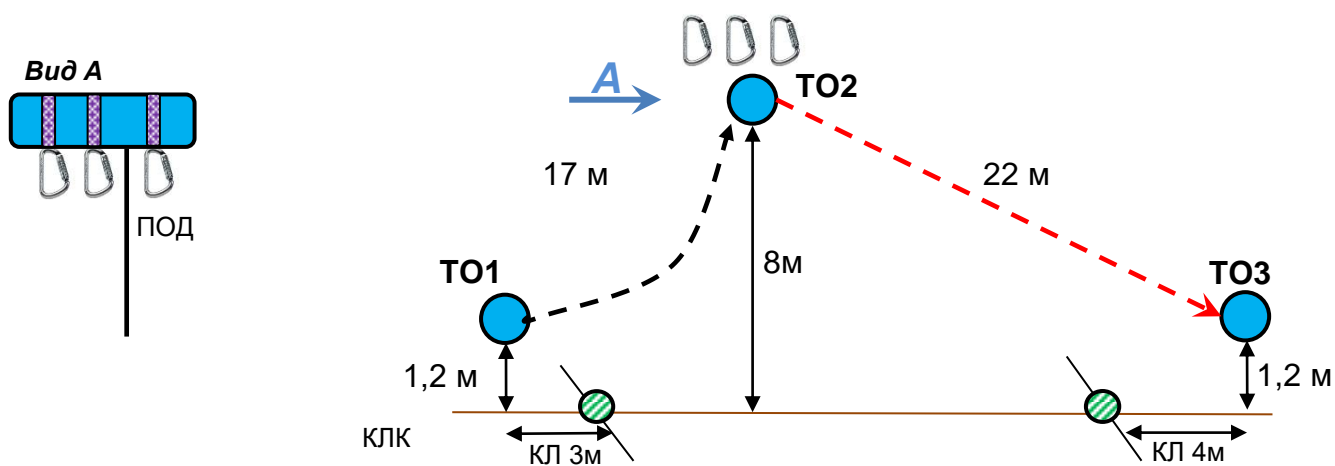
Оборудование этапа:

ИС – ОЗ, ТО2 - 3 судейских карабина.

ЦС – БЗ, КЛ – окончание ОЗ, ТО3 – горизонтальная опора

Действия: Организация перил по п. 7.6. Движение участников по п.7.9. Снятиеперил по п.7.6.14, п.7.6.15.

Обратное движение: По п.7.9, в случае невозможности вернуться по своим перилам, движение к ТО1 по земле не регламентировано, далее по условиям этапа 9.



**ФИНИШ.**

Условные обозначения по схемам этапов и блоков этапов

Условные обозначения на схемах этапов и блоков этапов	
	Судейские перила и направление движения по ним
	Командные перила и направление движения по ним
	Судейская веревка для восстановления перил и направление движения по ним
	Судейский карабин
	Контрольная линия, выполненная с использованием бревна
	Контрольная линия, выполненная без использования бревна
	ТО оборудованная согласно условиям
	Судейская опора (бревно) необходимая для оборудования этапа
	Линия для обозначения рельефа
	Бревно