



**Всероссийские соревнования по спортивному туризму на пешеходных дистанциях  
среди юношей и девушек**

**Всероссийские соревнования по туризму на пешеходных дистанциях среди обучающихся**

10 – 15 июля 2019 год.

Владимирская область, Ковровский район,  
Парк-отель Доброград

**УСЛОВИЯ СОРЕВНОВАНИЙ  
«ДИСТАНЦИЯ – ПЕШЕХОДНАЯ – СВЯЗКА» КОРОТКАЯ**

**Класс дистанции – 3**  
**Количество этапов – 7**  
**Характер маркировки – сплошная**  
**Система оценки нарушений – Бесштрафовая**

**СТАРТ.**

**Этап 1. Переправа по параллельным перилам.**

Параметры:

Длина этапа	Расстояние от опоры до КЛ	Расстояние между верхней и нижней опорами	Высота нижней ТО над землей
15 м	ИС – 2 м ЦС – 2 м	1,2 м	ИС – 0,8 м; ЦС – 0,8 м

Оборудование:

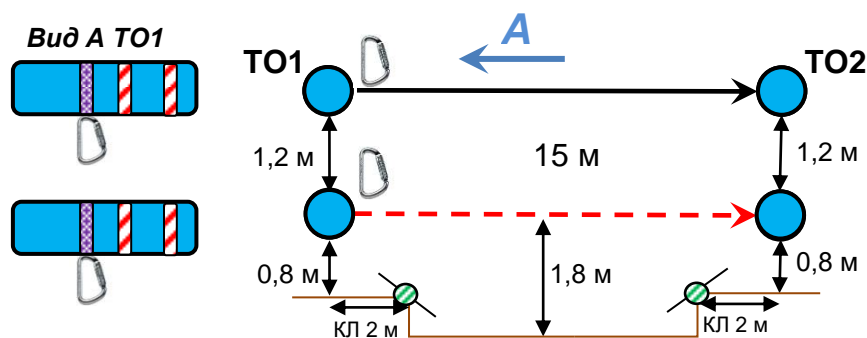
ИС: БЗ, КЛ – начало ОЗ. ТО1 – горизонтальные опоры верхняя и нижняя, по 1 карабину на каждой опоре.

Судейские верхние перила.

ЦС: БЗ, КЛ – окончание ОЗ, ТО2 – горизонтальные опоры (верхняя и нижняя).

Действия: Один участник переходит на ЦС этапа 1 по коридору нитки к ТО2 (движение не регламентировано), закрепляет нижние перила этапа 1 на ТО 2 и возвращается по коридору нитки этапа на ИС. Организация нижних перил по п.7.6. Движение по п.7.8. Снятие нижних перил по п.7.6.14, п. 7.6.15.

Обратное движение: по КОД вдоль нитки этапа.



**Блок 2-4. Переправа по бревну – Подъем по перилам – Спуск по наклонной навесной переправе.**

Блок этапов участники проходят в следующем порядке:

- 1) Первый участник проходит этапы 2,3,4;
- 2) Второй участник проходит этапы 2,3,4.

**Этап 2. Переправа по бревну**

Параметры:

Длина этапа	Длина бревна	Расстояние от ТО1 до КЛ на ЦС	Высота ТО над землей
12 м	11 м	2 м	ТО2 – 6 м ТО1 – 1,2 м

Оборудование:

ИС: БЗ, КЛ – начало ОЗ, ТО1 - горизонтальная опора, 1 карабин.

Судейские перила для первого участника.

ЦС: ОЗ, ТО2 – 3 карабина.

Действия: Движение первого участника ногами по бревну по п.7.8 по судейским перилам, движение второго участника ногами по бревну по п.7.8. по командным перилам. Организация перил по п.7.6. Снятие перил по п.7.6.14, п.7.6.15. Снятие перил также допускается с ИС этапа после прохождения этапа 4 вторым участником.

Обратное движение: Движение по п. 7.8.

### Этап 3. Подъем по перилам

#### Параметры:

Длина этапа	Крутизна
6 м	90°

#### Оборудование этапа:

ИС: ОЗ, ТО2 – 3 карабина

Судейские перила

ЦС: ОЗ, ТО3 - 2 карабина.

**Действия:** Движение первого участника по п.7.10, второго по пп. 7.11, 7.11.16. Пропускать страховочную веревку через ТО2 не следует.

**Обратное движение:** Движение по п.7.10.

### Этап 4. Спуск по наклонной навесной переправе.

#### Параметры:

Длина этапа	Крутизна	Расстояние от ТО 1 до КЛ	Высота ТО над землей
13 м	35°	2 м	ТО 1 – 1,2 м

#### Оборудование:

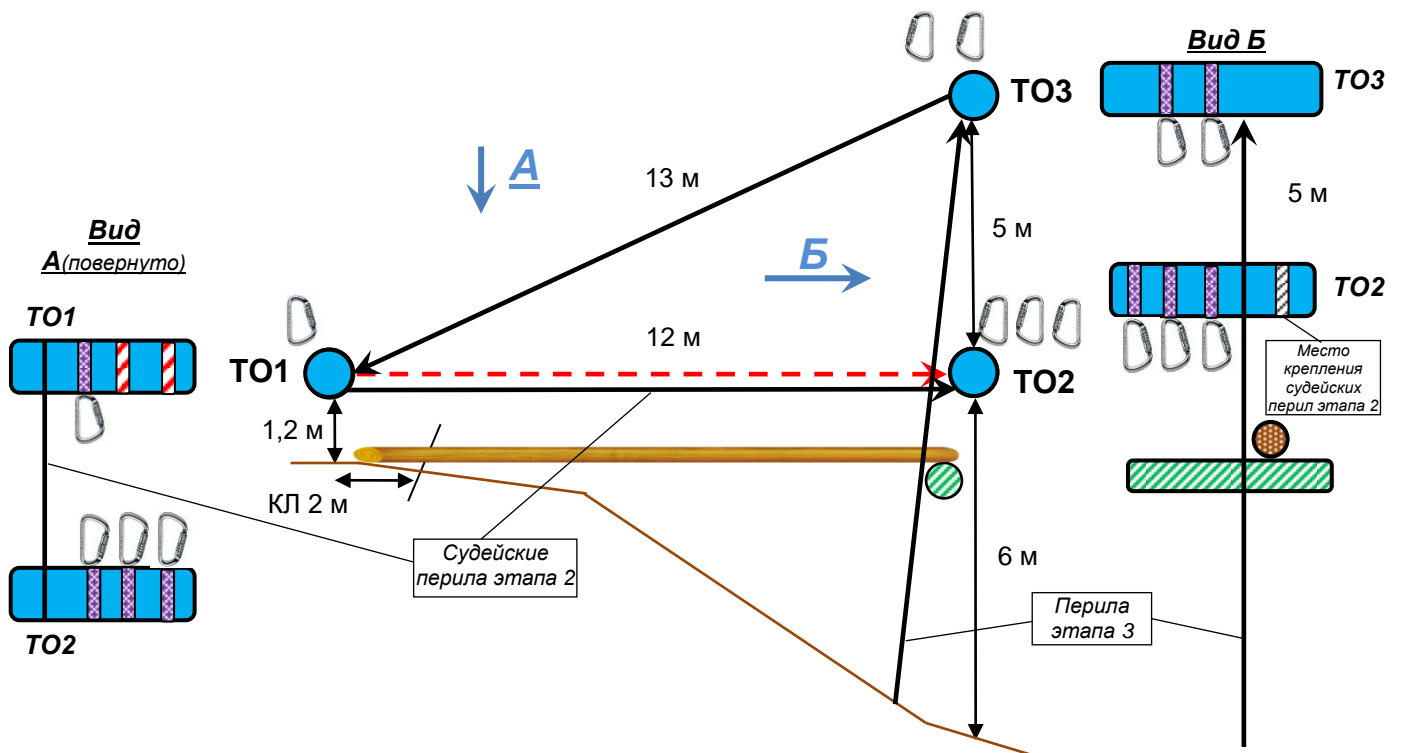
ИС: ОЗ, ТО3 – 2 карабина.

Судейские перила

ЦС: БЗ, КЛ – окончание ОЗ, ТО1 – горизонтальная опора, 1 карабин, РЗ.

**Действия:** Движение участников по п.7.9. Пропускать страховочную веревку через ТО2 не следует.

**Обратное движение:** Движение участника по п. 7.9.



### Этап 5. Переправа методом «вертикальный маятник»

#### Параметры:

Длина этапа	Высота закрепления перил
3 м	6 м

#### Оборудование этапа:

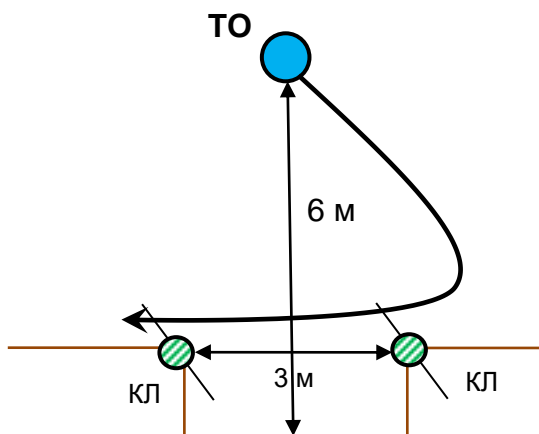
ИС: БЗ, КЛ – начало ОЗ

Судейские перила

ЦС: БЗ, КЛ – окончание ОЗ.

**Действия:** Движение участников по п. 7.15, 7.7.

**Обратное движение:** По КОД вдоль нитки этапа.



### **Блок 6-7. Подъем по наклонной навесной переправе – Спуск по перилам**

Блок этапов участники проходят в следующем порядке:

- 1) Первый участник проходит этапы 6 и 7.
- 2) Второй участник проходит этапы 6 и 7.

#### **Этап 6. Подъем по наклонной навесной переправе**

Параметры:

Длина этапа	Крутизна	Расстояние от ТО 1 до КЛ	Высота ТО над землей
17 м	25°	3 м	ТО 1 – 1,2 м; ТО 2 – 8 м

Оборудование этапа:

ИС: БЗ, КЛ – начало ОЗ, ТО1 – горизонтальная опора

Двойные судейские перила для восстановления. В исходном положении свободные концы перил закреплены на ТО1, длина свободных концов 2 метра, веревка завязана с провисом на два штыка без контрольного.

ЦС: ОЗ, ТО2 – 3 судейских карабина.

Действия: Восстановление перил переправы по п. 7.6.12. Движение первого участника по п.7.9.4а, второго участника по п.7.9.

Обратное движение: Движение по п.7.9.

#### **Этап 7. Спуск по перилам.**

Параметры:

Длина этапа	Крутизна	Расстояние от перил этапа 7 до КЛ
8 м	90°	2 м

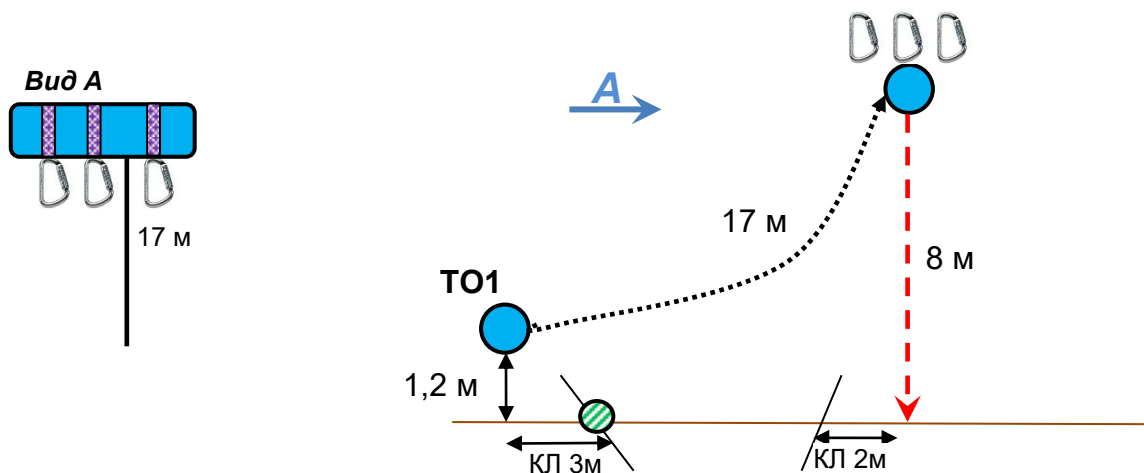
Оборудование этапа:

ИС: ОЗ, ТО2 - 3 карабина.

ЦС: БЗ, КЛ – окончание ОЗ.





Действия: Организация перил по п. 7.6. Движение участника по п.7.12. Снятие перил по п.7.6.14, п.7.6.15.

Обратное движение: Движение к ТО1 по земле не регламентируется, далее по условиям этапа 6.



### **ФИНИШ.**

Условные обозначения на схемах этапов и блоков этапов	
	Судейские перила и направление движения по ним
	Командные перила и направление движения по ним
	Судейская веревка для восстановления перил и направление движения по ним
	Судейский карабин
	Контрольная линия, выполненная с использованием бревна
	Контрольная линия, выполненная без использования бревна

	ТОборудованная согласно условиям
	Судейская опора (бревно) необходимая для оборудования этапа
	Линия для обозначения рельефа
	Бревно