



**Первенство России по спортивному туризму на пешеходных дистанциях  
среди юниоров и юниорок**

**Всероссийские соревнования по туризму на пешеходных дистанциях среди обучающихся**

10 – 15 июля 2019 год.

Владимирская область, Ковровский район,  
Парк-отель Доброград

**УСЛОВИЯ СОРЕВНОВАНИЙ  
«ДИСТАНЦИЯ – ПЕШЕХОДНАЯ» КОРОТКАЯ**

**Класс дистанции – 4**

**Количество этапов – 10**

**Характер маркировки – сплошная**

**Система оценки нарушений – Бесштрафовая**

**СТАРТ.**

**Этап 1. Переправа по параллельным перилам.**

Параметры:

Длина этапа	Расстояние от опоры до КЛ	Расстояние между верхней и нижней опорами	Высота нижней ТО над землей
15 м	ИС – 2 м ЦС – 2 м	1,2 м	ИС – 0,8 м; ЦС – 0,8 м

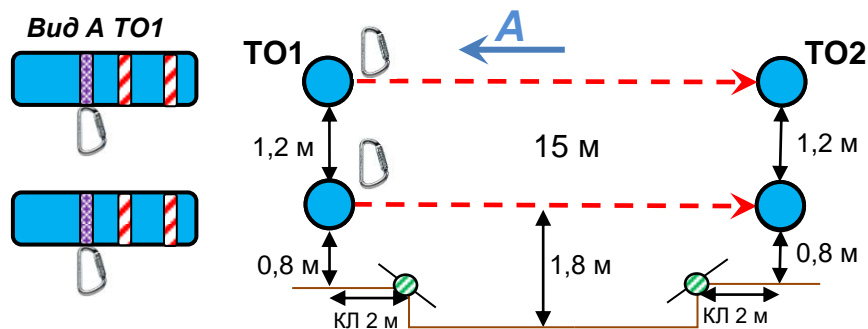
Оборудование:

ИС: БЗ, КЛ – начало ОЗ. ТО1 – горизонтальные опоры верхняя и нижняя, по 1 карабину на каждой опоре.

ЦС: БЗ, КЛ – окончание ОЗ, ТО2 – горизонтальные опоры (верхняя и нижняя).

Действия: Участник переходит на ЦС этапа 1 по коридору нитки к ТО2 (движение не регламентировано), допускается до перехода участника к ТО2 использовать ТО1 (закреплять или пропускать веревки), закрепляет перила этапа 1 на ТО2, возвращается обратно по коридору нитки на ИС этапа 1 (движение не регламентировано), преодолевает этап 1. Организация перил по п.7.6. Движение по п.7.8. Снятие перил по п.7.6.14, п. 7.6.15.

Обратное движение: по КОД вдоль нитки этапа.



**Блок 2-4. Навесная переправа – Подъем по наклонной навесной переправе – Спуск по перилам.**

Участник проходит блок этапов в следующем порядке:

- 1) Проходит этап 2 по условиям;
- 2) Проходит этап 3 по условиям;
- 3) Проходит этап 4 по условиям.

**Этап 2. Навесная переправа.**

Параметры:

Длина этапа	Крутизна	Расстояние от опоры до КЛ	Высота ТО над землей
19,5 м	0°	ИС – 1 м ЦС – 0,5 м	ИС – 1,2 м ЦС – 1 м

Оборудование:

ИС: БЗ, КЛ – начало ОЗ, ТО1 – горизонтальная опора.

Двойные судейские перила для восстановления. В исходном положении свободные концы перил закреплены на ТО1, длина свободных концов 2 метра, веревка завязана с провисом на два штыка без контрольного.

ЦС: БЗ, КЛ – окончание ОЗ, ТО2 – горизонтальная опора.

Действия: Восстановление перил навесной переправы по п. 7.6.12. Движение участника по п. 7.9. Снятие перил не производится.

Обратное движение: Движение по п. 7.9.

**Этап 3. Подъем по наклонной навесной переправе.**

Параметры:

Длина этапа	Крутизна	Расстояние от ТО 2 до КЛ	Высота ТО над землей
21 м	20°	0,5 м	ТО2 – 1 м; ТО3 – 8 м

Оборудование этапа:

ИС: БЗ, КЛ – начало ОЗ, ТО1 – горизонтальная опора.

Двойные судейские перила навесной переправы.

ЦС: ОЗ, ТО3 - 2 карабина. ПОД.

Действия: Движение участника по п.7.9. с самостраховкой по п.7.9.4.а.

Обратное движение: По п.7.9. с самостраховкой к ПОД по п.7.9.4.б.

**Этап 4. Спуск по перилам.**

Параметры:

Длина этапа	Крутизна
8 м	90°

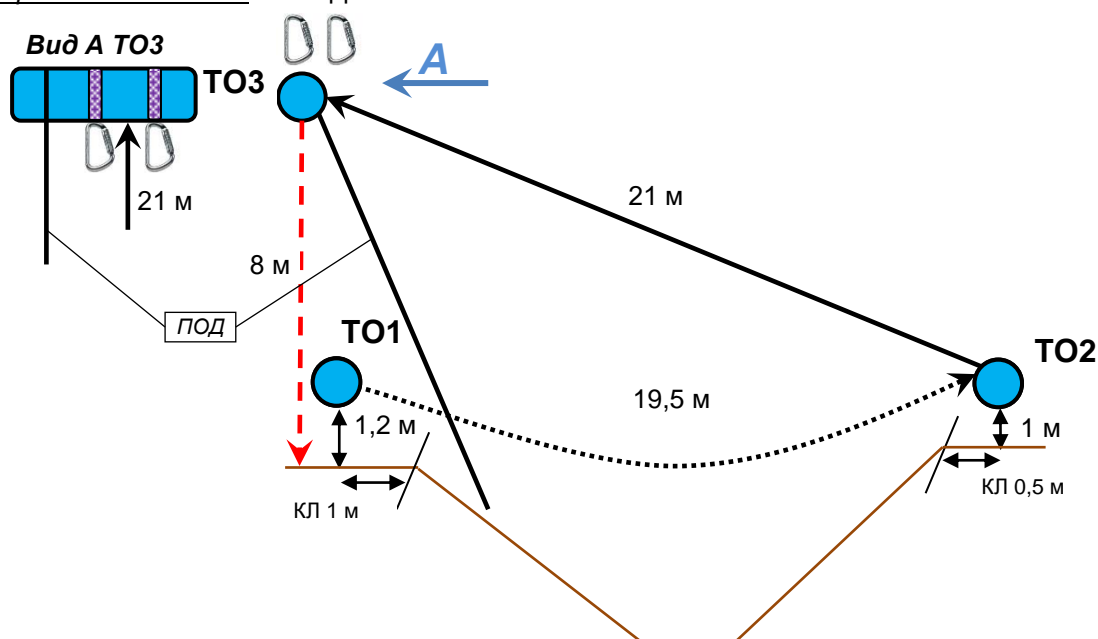
Оборудование этапа:

ИС: ОЗ, ТО3 - 2 карабина. ПОД.

ЦС: БЗ, РЗ

Действия: Организация перил по п. 7.6. Движение участника по п.7.10. Снятие перил по п.7.6.14, п.7.6.15.

Обратное движение: По ПОД по п. 7.10.



**Блок 5-7. Переправа по бревну методом «горизонтальный маятник» – Подъем по перилам – Спуск по наклонной навесной переправе.**

Блок этапов участник проходит в следующем порядке:

- 1) Закрепляет перила этапа 5 и этапа 7 на ТО1. (Перила этапа 5 могут использоваться для прохождения этапа 7);
- 2) Проходит этапы 5 и 6;
- 3) Организует перила этапа 7 на ТО2;
- 4) Проходит этап 7.

**Этап 5. Переправа по бревну**

Параметры:

Длина этапа	Длина бревна	Расстояние от ТО1 до КЛ на ИС	Высота ТО над землей
12 м	11 м	2 м	ТО2 – 6 м ТО1 – 1,2 м

Оборудование:

ИС: БЗ, ТО1 – горизонтальная опора, 1 карабин.

Судейские страховочные перила.

ЦС: ОЗ, ТО2 – 2 карабина.

Действия: Организация перил по п.7.6. Движение участника ногами по бревну по п.7.14 с самостраховкой на судейские страховочные перила по п. 7.8.1. Ус самостраховки может быть выстегнут из судейских страховочных перил либо в БЗ, либо после постановки на самостраховку в ТО2. Нагружение судейских страховочных перил запрещено. В случае нагружения судейских страховочных перил участник возвращается на ИС этапа и повторяет прохождение этапа. Снятие перил по п.7.6.14, п.7.6.15. Снятие перил также допускается с ИС этапа после прохождения этапа 7.

Обратное движение: ПОД по п. 7.8.

**Этап 6. Подъем по перилам**

Параметры:

Длина этапа	Крутизна
6 м	90°

Оборудование этапа:

ИС: ОЗ, ТО2 – 2 карабина.

Судейские перила.

ЦС: ОЗ, ТОЗ - 2 карабина.

Действия: Движение участника по п.7.10.

Обратное движение: Движение участника по п.7.10.

**Этап 7. Спуск по наклонной навесной переправе**

Параметры:

Длина этапа	Крутизна	Расстояние от ТО1 до КЛ	Высота ТО над землей
13 м	22°	2 м	ТО1 – 1,2 м; ТО3 – 11 м

Оборудование этапа:

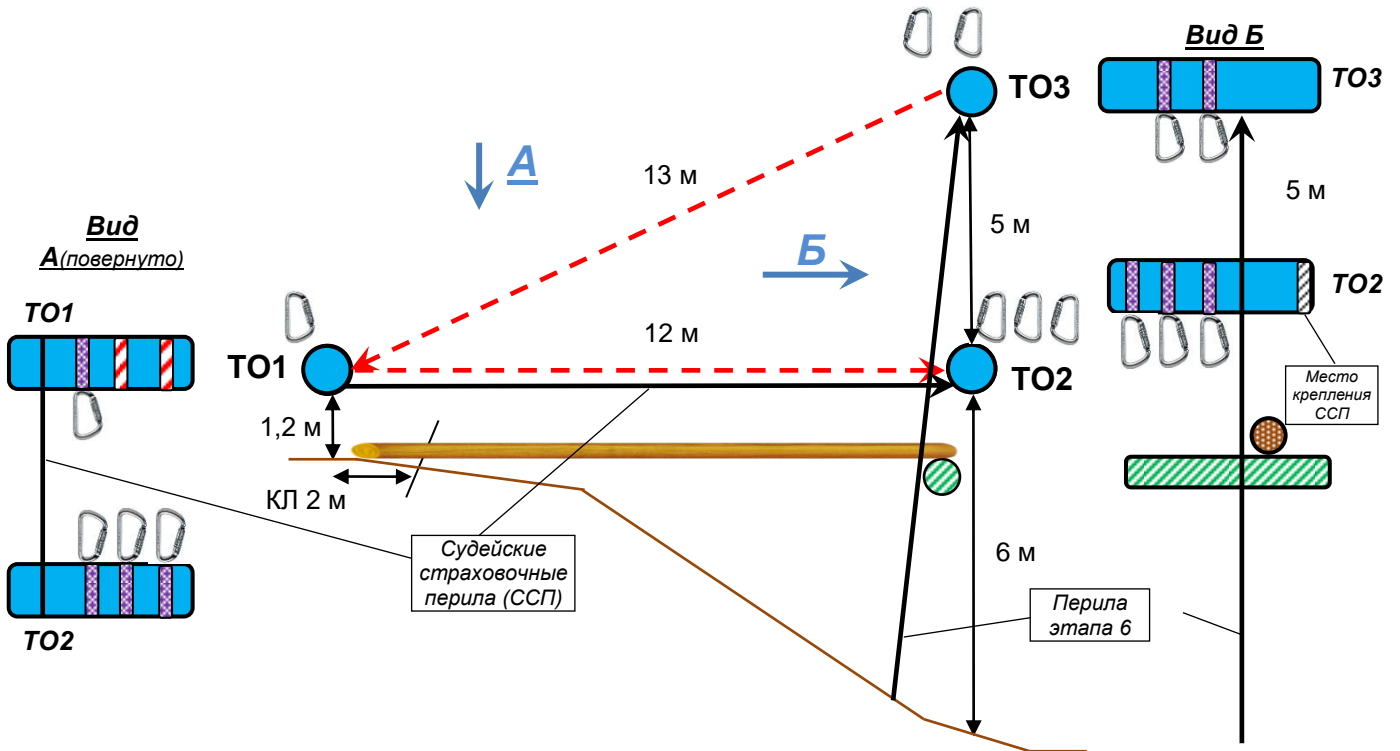
ИС: ОЗ, ТОЗ - 3 карабина.

Судейские перила для самостраховки.

ЦС: БЗ, КЛ – окончание ОЗ, ТО1 – горизонтальная опора, 1 карабин. РЗ.

Действия: Организация перил навесной переправы по п. 7.6. Движение участника по п.7.9.4.б. с самостраховкой к судейским перилам. Снятие перил навесной переправы по п.7.6.14, п.7.6.15.

Обратное движение: По п.7.9. с самостраховкой по п.7.9.4.а.



**Этап 8. Переправа методом «вертикальный маятник»**

Параметры:

Длина этапа	Высота закрепления перил
3 м	6 м

Оборудование этапа:

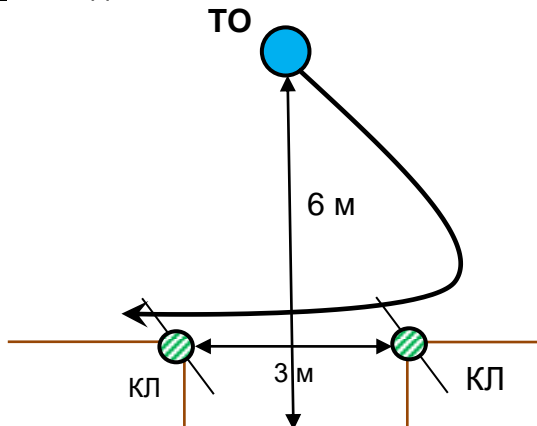
ИС: БЗ, КЛ – начало ОЗ.

Судейские перила

ЦС: БЗ, КЛ – окончание ОЗ.

Действия: Движение участников по п. 7.15.

Обратное движение: По КОД вдоль нитки этапа.



## Блок 9-10. Подъем по наклонной навесной переправе – Спуск по наклонной навесной переправе

Участник проходит блок этапов в следующем порядке:

- 1) Проходит этап 9 по условиям;
- 2) Проходит этап 10 по условиям;

### Этап 9. Подъем по наклонной навесной переправе

Параметры:

Длина этапа	Крутизна	Расстояние от ТО 1 до КЛ	Высота ТО над землей
16 м	30°	3 м	ТО1 – 1,2 м; ТО2 – 8 м

Оборудование этапа:

ИС: БЗ, КЛ – начало ОЗ.

Двойные судейские перила для восстановления. В исходном положении свободные концы перил закреплены на ТО1, длина свободных концов 2 метра, веревка завязана с провисом на два штыка без контрольного.

ЦС: ОЗ, ТО2 - 3 карабина.

Действия: Восстановление перил переправы по п. 7.6.12. Движение участника по п. 7.9. с самостраховкой по п.7.9.4.а. Снятие перил не производится.

Обратное движение: По п.7.9. с самостраховкой по п.7.9.4.б. к своим перилам.

### Этап 10. Спуск по наклонной навесной переправе

Параметры:

Длина этапа	Крутизна	Расстояние от ТО 3 до КЛ	Высота ТО над землей
22 м	25°	4 м	ТО3 – 1,2 м; ТО2 – 8 м

Оборудование этапа:

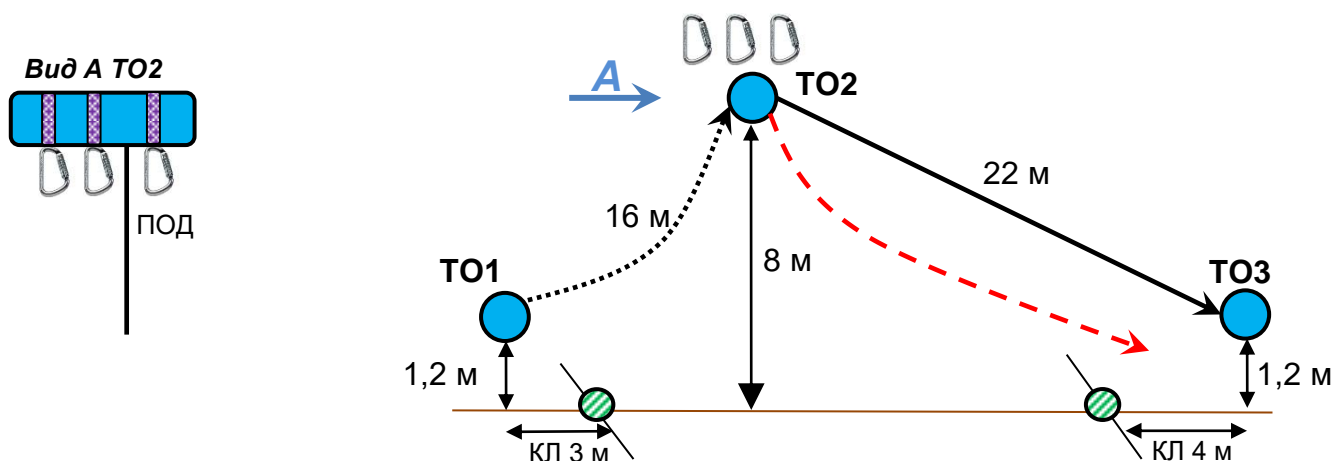
ИС: ОЗ, ТО2 - 3 карабина.

Судейские перила навесной переправы.

ЦС: БЗ, КЛ – окончание ОЗ, РЗ

Действия: Организация перил для самостраховки по п. 7.6. Движение участника по п.7.9. Снятие перил для самостраховки по п.7.6.14, п.7.6.15.

Обратное движение: По п.7.9. с самостраховкой по п.7.9.4.а.



## ФИНИШ.

### Условные обозначения на схемах этапов и блоков этапов

	Судейские перила и направление движения по ним
	Командные перила и направление движения по ним
	Судейская веревка для восстановления перил и направление движения по ним
	Судейский карабин
	Контрольная линия, выполненная с использованием бревна
	Контрольная линия, выполненная без использования бревна
	ТО оборудованная согласно условиям
	Судейская опора (бревно) необходимая для оборудования этапа
	Линия для обозначения рельефа
	Бревно
	Горизонтальная опора с изображением петли для судейского карабина и отмаркированным участком для крепления перил