

# Чемпионат и Первенство Центрального федерального округа по спортивному туризму на пешеходных дистанциях

9 – 13 июня 2019 года

Белгородская область, г. Белгород

## УСЛОВИЯ СОРЕВНОВАНИЙ В ДИСЦИПЛИНЕ «ДИСТАНЦИЯ – ПЕШЕХОДНАЯ – ГРУППА - КОРОТКАЯ (СПРИНТ)»

КЛАСС ДИСТАНЦИИ	3	3
	Регламент 2019г.	Параметры и характеристики дистанции
Длина дистанции короткая (спринт) (км)	0,9-2,0	0,9
Количество этапов (всего)	5-10	8
Количество этапов с восстановлением перил переправ (без организации перил переправ на этом этапе)	0-2	2
Количество этапов с организацией перил	2-3	3
- из них количество с организацией перил навесных или перил параллельных переправ (угол наклона 0-19 градусов)	0-1	0
- из них количество с организацией перил наклонных навесных переправ (вверх/вниз) (угол наклона 20-60 градусов)	0-1	0
Количество блоков	0-2	2
Количество этапов в блоке	2-4	2

### СТАРТ

Лидирование участников группы разрешено.

**Расстояние до этапа 30 м.**

**Этап 1. Подъем по склону.**

**КВ – 5 мин**

*Параметры этапа:*

Длина этапа	Расстояние от ТО 1 до ОЗ.	Расстояние от ТО 2 до ОЗ.	Расстояние от ТО 1 до ППС	Крутизна склона
25м.	0 м	2 м	13.30м.	40°

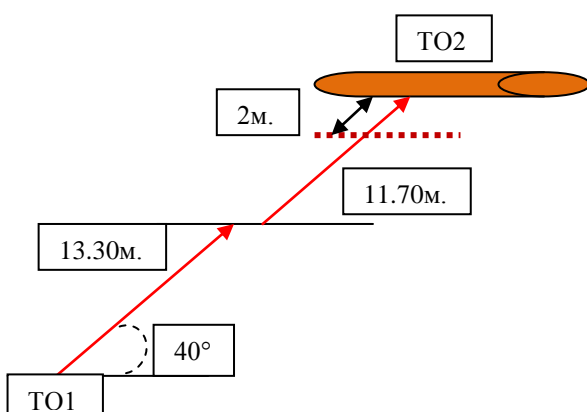
*Оборудование этапа:*

ИС - БЗ, КЛ - начало ОЗ. ППС

ЦС - БЗ, ТО2 - горизонтальная опора, КЛ

*Действия:* Движение первого участника по 7.4, остальных участников по п.7.10, организация перил по п. 7.6, снятие перил по п. 7.6.15

*Обратное движение:* по п.7.12.



## Расстояние до этапа 260 м.

### Этап 2. Спуск по склону

**КВ = 10 мин**

*Параметры этапа:*

Длина этапа	Расстояние от ТО1 до КЛ	Крутизна склона
25 м.	2 м.	40°

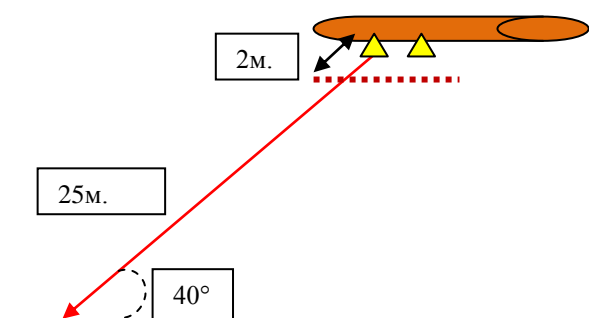
Оборудование этапа:

ИС - БЗ, ТО1 – 2 судейских карабина, КЛ - начало ОЗ

ЦС - БЗ, КЛ – окончание БЗ.

Действия: организация перил по п. 7.6, Движение участников по п.7.10. снятие перил по п. 7.6.15.

Обратное движение: при наличии перил по 7.10, в случае отсутствия перил – по КОД вдоль своей нитки этапа к ТО 1.



## Расстояние до этапа 350 м.

### Этап 3. Переправа по параллельным перилам

**КВ = 5 мин**

*Параметры этапа:*

Расстояние между ТО1 и ТО2	Расстояние от ТО1 до ОЗ	Расстояние от ОЗ до ТО2	Высота нижней горизонтальной опоры над землей	Расстояние между горизонтальными опорами
20.2м.	2м.	2м.	1 м	1,2м.

Оборудование этапа:

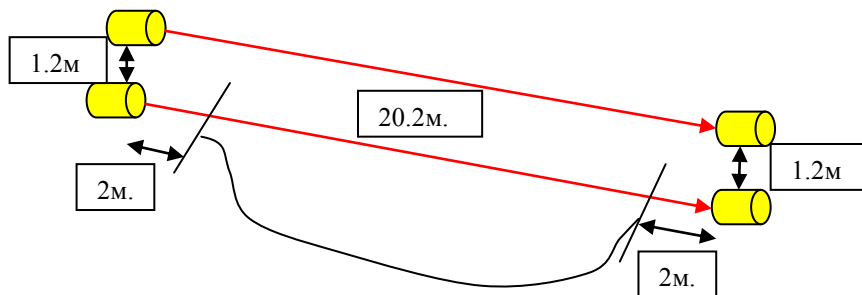
ИС - БЗ, ТО1- горизонтальные опоры. КЛ - начало ОЗ.

Судейские перила.

ЦС - БЗ, ТО2 - горизонтальные опоры. КЛ - окончание ОЗ.

Действия: движение участников по п.7.8 с сопровождением по п. 7.7

Обратное движение: По условиям этапа.



## Расстояние до этапа 10 м.

### Этап 4. Навесная переправа

**КВ = 5 мин**

Параметры этапа:

Расстояние между ТО1 и ТО2	Расстояние от ТО1 и ТО 2 до ОЗ	Угол наклона перил	Высота крепления горизонтальной опоры над землей
20.3м.	2м.	10 (вверх)	ТО 1 – 2.2 м, ТО 2 – 1 м

Оборудование этапа:

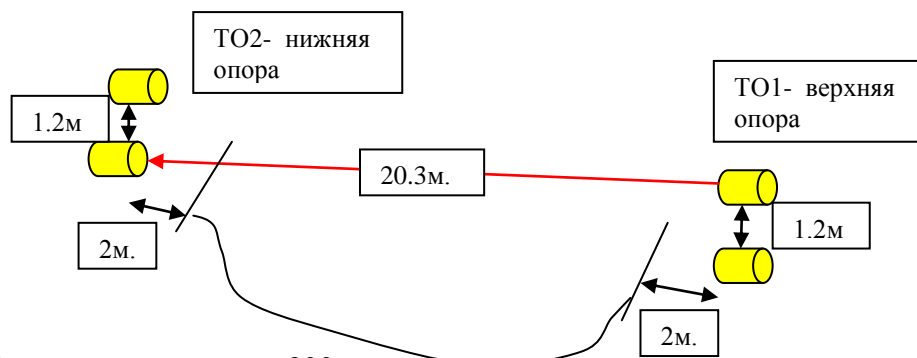
ИС - БЗ, ТО1 - горизонтальная опора. КЛ - начало ОЗ.

Судейские перила.

ЦС - БЗ, ТО2 - горизонтальная опора. КЛ - окончание ОЗ.

Действия: Движение участников по п.7.9 с сопровождением по п. 7.7

Обратное движение: По условиям этапа.



## Расстояние до этапа 200м.

### Блок этапов 5-6. Подъём по наклонной навесной переправе – Спуск по наклонной навесной переправе

**КВ = 10 мин.**

#### Этап 5. Подъём по наклонной навесной переправе

Параметры этапа:

Длина этапа	Расстояние от ТО1 до ОЗ	Высота крепления ТО 1 над землей	Высота крепления ТО 2 над землей	Угол наклона навесной переправы
15.3м.	2м.	1,2м.	6м.	30

Оборудование этапа:

ИС – БЗ, ТО 1- горизонтальная опора. КЛ – начало ОЗ.

Ненатянутые судейские перила для восстановления.

ЦС – ОЗ. ТО 2 – 4 судейских карабина

Действия: организация перил по 7.6.12. Движение первого участника по п.7.9 с самостраховкой по п. 7.9.4 (а), Движение остальных участников по п.7.9.

Обратное движение: по п.7.9

#### Этап 6. Спуск по наклонной навесной переправе.

Параметры этапа:

Длина этапа	Расстояние от ТО3 до ОЗ	Высота крепления ТО 3 над землей	Высота крепления ТО 2 над землей	Угол наклона навесной переправы
15.3м.	2м.	1,2м.	6м.	30

Оборудование этапа:

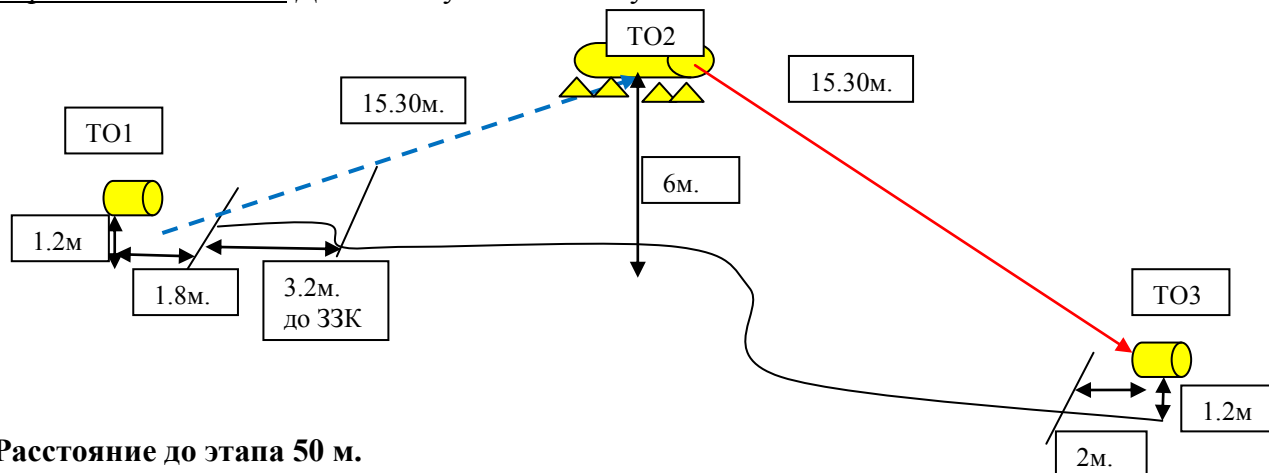
ИС - ОЗ, ТО 2 – 4 судейских карабина.

Судейские перила переправы.

ЦС – БЗ – ТО 3 – горизонтальная опора, КЛ - окончание ОЗ.

Действия: Движение участников по п.7.9

Обратное движение: Движение участника по условиям этапа.



Расстояние до этапа 50 м.

**Блок этапов 7-8. Переправа по бревну - Спуск по склону**  
**КВ = 8 мин.**

**Этап 7. Переправа по бревну**

Параметры этапа:

Расстояние от ТО1 до ЦС	Расстояние от ТО1 до ОЗ	Высота крепления ТО 1 над землей
8.5м.	1.5м.	1,5м.

Оборудование этапа:

ИС – БЗ, ТО1- горизонтальная опора. КЛ – начало ОЗ.

Ненатянутые судейские перила для восстановления.

ЦС – ОЗ. ТО2 – 2 судейских карабина

Действия: организация перил по 7.6.12. Движение участников по п.7.8 с сопровождением по п. 7.7

Обратное движение: по условиям этапа.

**Этап 8. Спуск по склону.**

Параметры этапа:

Длина этапа	Крутизна склона
20м	30°

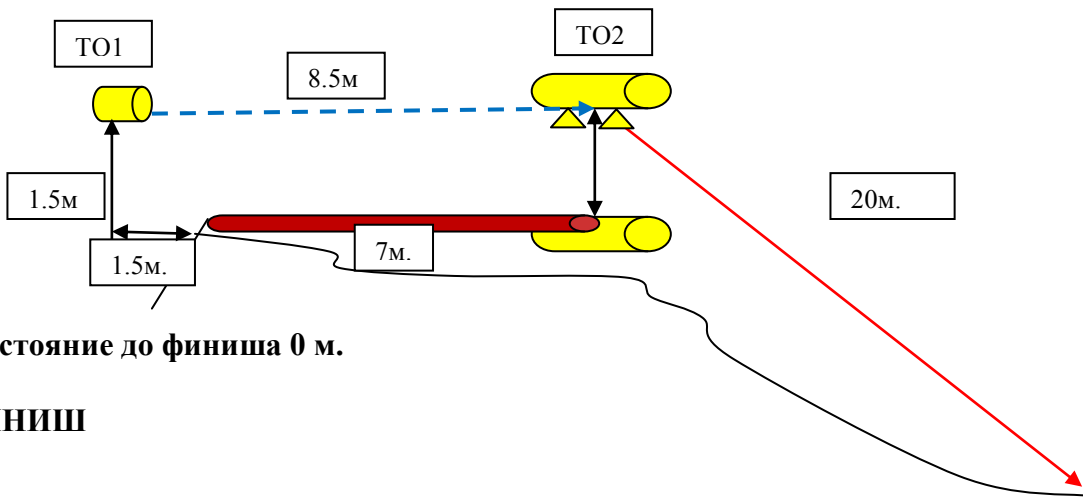
Оборудование этапа:

ИС - ОЗ, ТО 2 – 2 судейских карабина.

ЦС - БЗ, КЛ - окончание ОЗ.

Действия: организация перил по п. 7.6. Движение участников по п.7.10. Снятие перил по п. 7.6.15.

Обратное движение: при наличии перил по 7.10, в случае отсутствия перил – по КОД вдоль своей нитки этапа к ТО 2.



Расстояние до финиша 0 м.

**ФИНИШ**