



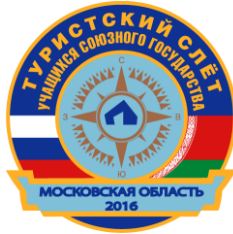
Министерство образования и науки Российской Федерации  
Федеральный центр детско-юношеского туризма и краеведения



Министерство образования Республики Беларусь  
Республиканский центр экологии и краеведения Республики Беларусь

## ТУРИСТСКИЙ СЛЕТ УЧАЩИХСЯ СОЮЗНОГО ГОСУДАРСТВА

27 июня – 2 июля 2016 года



Московская область,  
Рузский район, Васильевское

### УСЛОВИЯ СОРЕВНОВАНИЙ В ДИСЦИПЛИНЕ «ДИСТАНЦИЯ – ПЕШЕХОДНАЯ» (КОРОТКАЯ, 2 КЛАСС)

**Класс дистанции: 2**

**Количество технических этапов: 6**

**Длина дистанции: 690 м**

**КВ дистанции: 60 минут**

#### Дополнение к общим условиям соревнований

1. В дистанции могут принимать участие все 10 представителей делегации (кроме руководителя и заместителя руководителя).
2. Результат команды на личной дистанции определяется суммой 6-ти лучших результатов (четырех мужских, двух женских). Команды, участники которых имеют снятия с этапов, превышение КВ дистанции или снятия с дистанции, занимают места после команд, участники которых прошли дистанцию успешно, при этом более высокое место занимают команды с меньшим количеством снятых участников.
3. Участники на протяжении всей дистанции работают в касках.
4. Движение участников осуществляется по маркировке. Выход за маркировку запрещается. Характер маркировки – сплошная справа и слева от коридора движения.
5. Дистанция проводится по бесштрафовой системе оценки нарушений согласно п.6.2. «Регламента».
6. Результаты определяются временем прохождения дистанции с учетом снятий с этапов.
7. Участники, уложившиеся в КВ дистанции, но имеющие снятия с этапов, занимают места после участников, прошедших дистанцию в КВ без снятий. При этом более высокое место занимают участники, имеющие меньшее количество снятий с этапов, а при равном количестве снятий с этапов более высокое место занимает участник с меньшим временем прохождения дистанции.
8. Пропуск этапа ведет к снятию с дистанции.

## ПЕРЕЧЕНЬ ЭТАПОВ, ПАРАМЕТРЫ, ОБОРУДОВАНИЕ И УСЛОВИЯ ИХ ПРОХОЖДЕНИЯ

### СТАРТ

Расстояние до блока этапов 1: 190 м.

#### Этап 1. Подъем.

##### Параметры этапа:

Длина этапа	Крутизна склона	Расстояние от ТО1 до ОЗ
25 м	до 30°	2 м

##### Оборудование этапа:

ИС – БЗ. КЛ – начало ОЗ.

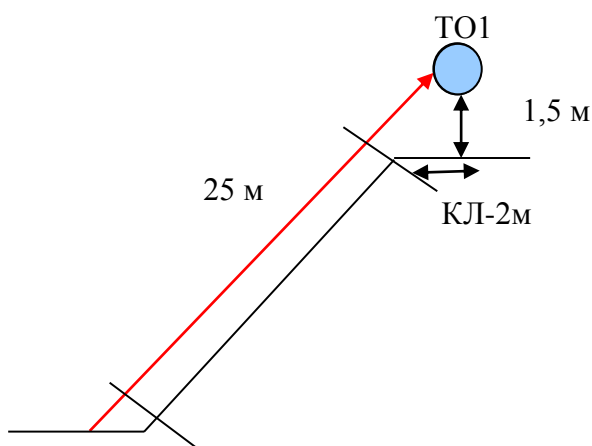
Судейские перила.

ЦС (ТО1 – накопитель) – БЗ, КЛ – окончание ОЗ.

Действия: Движение участников по п.7.10.

Задачи: Участники проходят этап по судейским перилам с самостраховкой жумаром, либо схватывающим узлом.

Обратное движение: По условиям этапа по п.7.10.



Расстояние до этапа 2: 10 м.

#### Этап 2. Переправа по параллельным перилам.

##### Параметры этапа:

Длина этапа	Расстояние от ИС до ОЗ	Расстояние от ЦС до ОЗ
20 м	5 м	3 м

##### Оборудование этапа:

ИС (ТО1 – горизонтальные опоры) – БЗ, КЛ – начало ОЗ.

Судейские параллельные перила.

Верхние перила – двойная судейская веревка.

Нижние перила – слэйклайн.

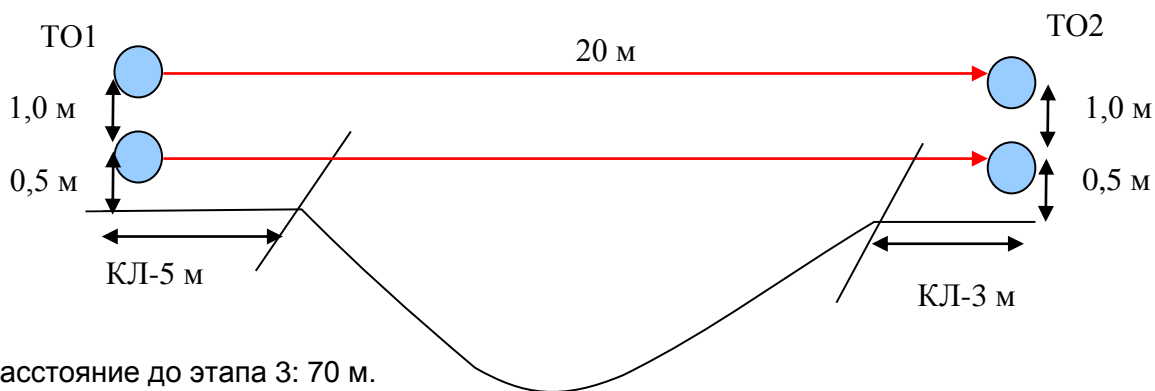
ЦС (ТО2 – горизонтальные опоры) – БЗ, КЛ – окончание ОЗ.

Действия: Движение участников по п.7.8.

Задачи: Участники проходят этап по судейским параллельным перилам с самостраховкой коротким усом, двигаясь ногами по слэйклайну, руками держась за двойную веревку.

В случае падения с перил, если участник находится на самостраховке и не было касания ОЗ, то он восстанавливает свое положение в месте падения и продолжает движение (в этом случае возвращаться на ИС этапа и повторять прием не следует). В случае, если участник при падении коснулся опасной зоны, то это считается нарушением и участнику следует вернуться на ИС и повторить прием.

Обратное движение: по условиям этапа по п.7.8.



Расстояние до этапа 3: 70 м.

### **Этап 3. Навесная переправа.**

*Параметры этапа:*

Длина этапа	Расстояние от ИС до ОЗ	Расстояние от ЦС до ОЗ
20 м	3 м	5 м

*Оборудование этапа:*

ИС (ТО1 – горизонтальная опора) – БЗ, КЛ – начало ОЗ.

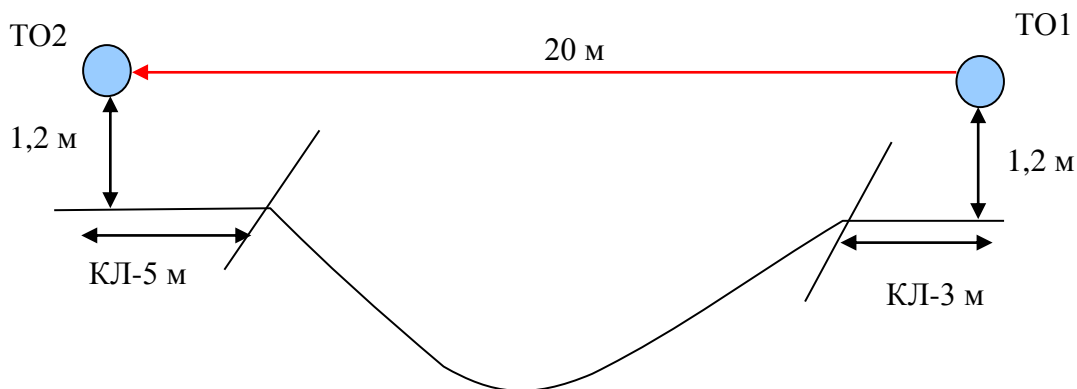
Судейские двойные перила.

ЦС (ТО2 – горизонтальная опора) – БЗ, КЛ – окончание ОЗ.

*Действия:* Движение участника по п.7.9.

*Задачи:* Участники проходят этап по судейской навесной переправе.

*Обратное движение:* По условиям этапа по п.7.9.



Расстояние до этапа 4: 90 м.

### **Этап 4. Вертикальный маятник.**

*Параметры этапа:*

Длина этапа
3 м

*Оборудование этапа:*

ИС – БЗ, КЛ – начало ОЗ.

Судейские перила.

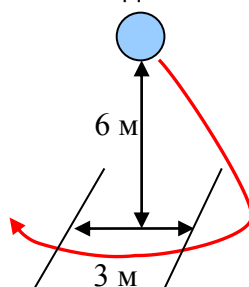
ЦС – БЗ, КЛ – окончание ОЗ.

*Действия:* Движение участников по перилам по п.7.15. В случае, если участник касается ОЗ, то участнику следует вернуться по правилам обратного движения и повторить прием без касания ОЗ.

*Задачи:* Участник преодолевает ОЗ прыжком без касания рельефа. Участник крепится к перилам жумаром или схватывающим узлом. Допускается крепление усом самостраховки в

узел, завязанный на перилах. В этом случае после прохождения этапа узел должен быть развязан.

**Обратное движение:** допускается по земле вдоль нитки этапа на самостраховке к судейским перилам.



Расстояние до этапа 5: 105 м.

### **Этап 5. Спуск.**

**Параметры этапа:**

Длина этапа	Крутизна склона	Расстояние от ТО1 до ОЗ
25 м	до 35°	2 м

**Оборудование этапа:**

ИС (ТО1 – горизонтальная опора) – БЗ, КЛ – начало ОЗ.

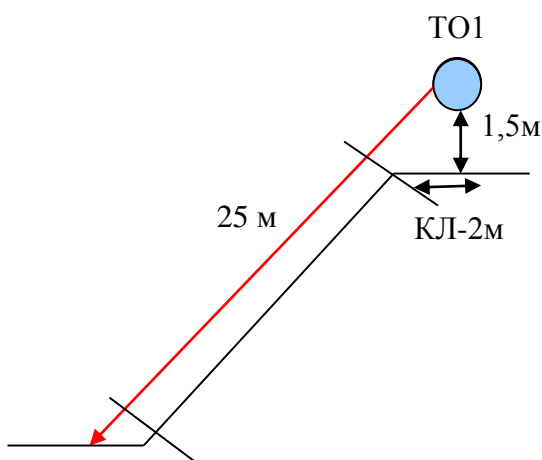
Судейские перила.

ЦС – БЗ, КЛ – окончание ОЗ.

**Действия:** Движение участника по п.7.10.

**Задачи:** Этап проходится с самостраховкой, для самостраховки разрешено использовать ФСУ, либо схватывающий узел.

**Обратное движение:** По условиям этапа по п.7.10



Расстояние до этапа 6: 165 м.

### **Этап 6. Переправа по бревну.**

**Параметры:**

Длина этапа	Длина бревна
10 м	10 м

**Оборудование:**

ИС (ТО1 – горизонтальная опора) – БЗ, КЛ – начало ОЗ.

Бревно. Судейские перила.

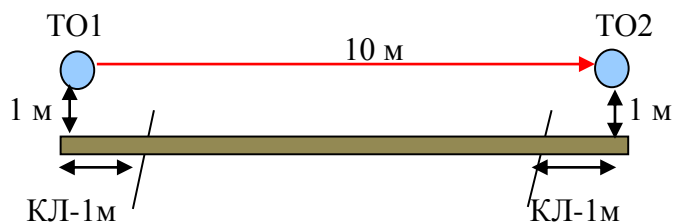
ЦС (ТО2 – горизонтальная опора) – БЗ, КЛ – окончание ОЗ.

**Действия:** Движение участников ногами по бревну по п.7.8.

**Задачи:** Участники переправляются ногами по бревну, подключенные коротким усом самостраховки к судейским страховочным перилам.

В случае падения с бревна, если участник находится на самостраховке и не было касания ОЗ, то он восстанавливает свое положение в месте падения и продолжает движение (в этом случае возвращаться на ИС этапа и повторять прием не следует). В случае, если участник при падении коснулся опасной зоны, то это считается нарушением и участнику следует вернуться на ИС и повторить прием. Возврат на ИС осуществляется согласно условий прохождения этапа по бревну с самостраховкой или по земле без самостраховки.

Обратное движение: по условиям этапа по п.7.8 или по коридору обратного движения (допускается без самостраховки), расположенному вдоль нитки этапа, т.е. по земле не пересекая нитки этапа.



Расстояние до финиша: 60 м.

**ФИНИШ**