



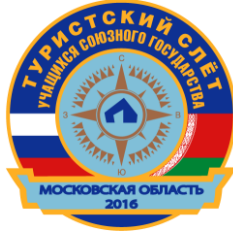
Министерство образования и науки Российской Федерации
Федеральный центр детско-юношеского туризма и краеведения



Министерство образования Республики Беларусь
Республиканский центр экологии и краеведения Республики Беларусь

ТУРИСТСКИЙ СЛЕТ УЧАЩИХСЯ СОЮЗНОГО ГОСУДАРСТВА

27 июня – 2 июля 2016 года



Московская область,
Рузский район, Васильевское

УСЛОВИЯ СОРЕВНОВАНИЙ В ДИСЦИПЛИНЕ «ДИСТАНЦИЯ - ПЕШЕХОДНАЯ - ГРУППА» (КОРОТКАЯ, 2 КЛАСС)

Класс дистанции: 2
Количество технических этапов: 6
Длина дистанции: 690 м
КВ дистанции: 60 минут

Дополнение к общим условиям соревнований

1. Состав команды: 6 человек (4 мальчика и 2 девочки).
2. Участники на протяжении всей дистанции работают в касках.
3. На протяжении всей дистанции участники двигаются по маркированной трассе. Выход за маркировку запрещается.
4. Лидирование разрешено.
5. Дистанция проводится по бесштрафовой системе оценки нарушений согласно п.6.2. «Регламента».
6. Результаты определяются временем прохождения дистанции с учетом снятий с этапов.
7. Группы, уложившиеся в КВ дистанции, но имеющие снятия с этапов, занимают места после групп, прошедших дистанцию в КВ без снятий. При этом более высокое место занимают группы, имеющие меньшее количество снятий с этапов, а при равном количестве снятий с этапов более высокое место занимает группа с меньшим временем прохождения дистанции.
8. Пропуск этапа ведет к снятию с дистанции.

ПЕРЕЧЕНЬ ЭТАПОВ, ПАРАМЕТРЫ, ОБОРУДОВАНИЕ И УСЛОВИЯ ИХ ПРОХОЖДЕНИЯ

СТАРТ

Расстояние до этапа 1: 190 м.

Этап 1. Подъем.

Параметры этапа:

Длина этапа	Крутизна склона	Расстояние от ТО1 до ОЗ
25 м	до 30°	2 м

Оборудование этапа:

ИС – БЗ. КЛ – начало ОЗ.

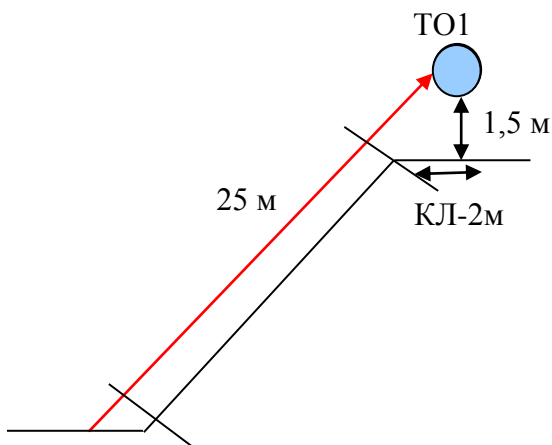
Судейские перила.

ЦС (ТО1 – накопитель) – БЗ, КЛ – окончание ОЗ.

Действия: Движение участников по п.7.10.

Задачи: Участники проходят этап по судейским перилам с самостраховкой жумаром или схватывающим узлом.

Обратное движение: По условиям этапа по п.7.10.



Расстояние до этапа 2: 10 м.

Этап 2. Переправа по параллельным перилам.

Параметры этапа:

Длина этапа	Расстояние от ИС до ОЗ	Расстояние от ЦС до ОЗ
20 м	5 м	3 м

Оборудование этапа:

ИС (ТО1 – горизонтальные опоры) – БЗ, КЛ – начало ОЗ.

Судейские параллельные перила.

Верхние перила – двойная судейская веревка.

Нижние перила – слэйклайн.

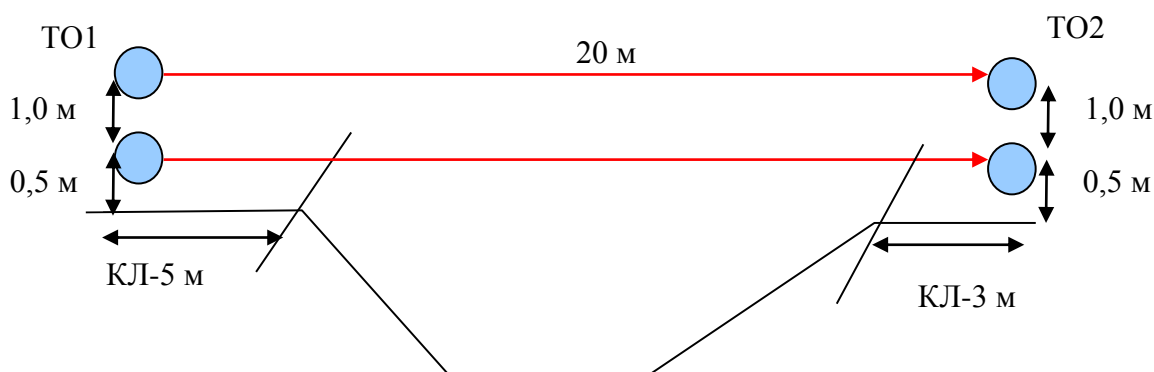
ЦС (ТО2 – горизонтальные опоры) – БЗ, КЛ – окончание ОЗ.

Действия: Этап проходит по п.7.8.

Задачи: Участники проходят этап по судейским параллельным перилам с самостраховкой коротким усом, двигаясь ногами по слэйклайну, руками держась за двойную веревку. Участники организуют сопровождение из командной веревки.

В случае падения с перил, если участник находится на самостраховке и не было касания ОЗ, то он восстанавливает свое положение в месте падения и продолжает движение (в этом случае возвращаться на ИС этапа и повторять прием не следует). В случае, если участник при падении коснулся опасной зоны, то это считается нарушением и участнику следует вернуться на ИС и повторить прием.

Обратное движение: по условиям этапа по п.7.8.



Расстояние до этапа 3: 70 м.

Этап 3. Навесная переправа.

Параметры этапа:

Длина этапа	Расстояние от ИС до ОЗ	Расстояние от ЦС до ОЗ
20 м	5 м	3 м

Оборудование этапа:

ИС (ТО1 – горизонтальная опора) – БЗ, КЛ – начало ОЗ.

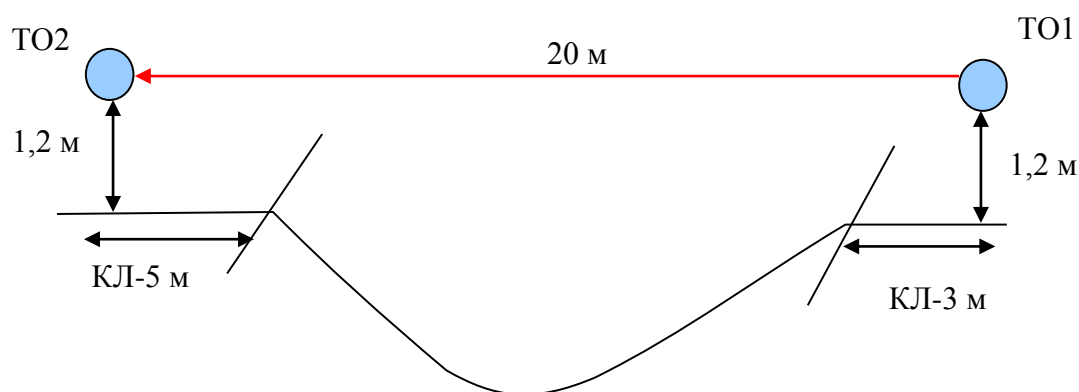
Судейские двойные перила.

ЦС (ТО2 – горизонтальная опора) – БЗ, КЛ – окончание ОЗ.

Действия: Движение участников по п.7.9.

Задачи: Участники проходят этап по судейской навесной переправе по п.7.9. Участники организуют сопровождение из командной веревки.

Обратное движение: по условиям этапа по п.7.9.



Расстояние до этапа 4: 90 метров.

Этап 4. Вертикальный маятник.

Параметры этапа:

Длина этапа
3 м

Оборудование этапа:

ИС – БЗ, КЛ – начало ОЗ.

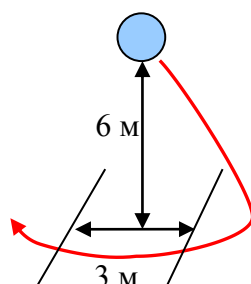
Судейские перила.

ЦС – БЗ, КЛ – окончание ОЗ.

Действия: Движение участников по перилам по п.7.15. В случае, если участник касается ОЗ, то участнику следует вернуться по правилам обратного движения и повторить прием без касания ОЗ. Сопровождение на этапе не организуется.

Задачи: Участники преодолевают ОЗ прыжком без касания рельефа. Участники крепятся к перилам жумаром или схватывающим узлом. Допускается крепление усом самостраховки в узел, завязанный на перилах. В этом случае после прохождения этапа узел должен быть развязан. Сопровождение на этапе не организуется.

Обратное движение: допускается по земле вдоль нитки этапа на самостраховке к судейским перилам.



Расстояние до этапа 5: 105 м.

Этап 5. Спуск.

Параметры этапа:

Длина этапа	Крутизна склона	Расстояние от ТО1 до ОЗ
25 м	до 35°	2 м

Оборудование этапа:

ИС (ТО1 – накопитель) – БЗ, КЛ – начало ОЗ.

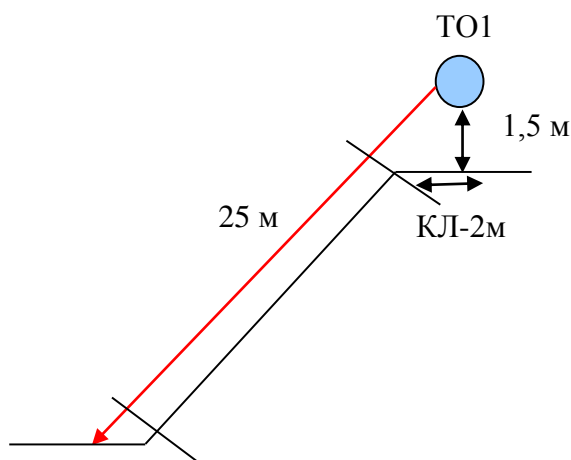
Судейские перила.

ЦС – БЗ, КЛ – окончание ОЗ.

Действия: Движение участников по п.7.10.

Задачи: Этап проходится с самостраховкой, для самостраховки разрешено использовать ФСУ, или схватывающий узел.

Обратное движение: По условиям этапа по п.7.10.



Расстояние до этапа 6: 165 м.

Этап 6. Переправа по бревну.

Параметры:

Длина этапа	Длина бревна
10 м	10 м

Оборудование:

ИС (ТО1 – горизонтальная опора) – БЗ, КЛ – начало ОЗ.

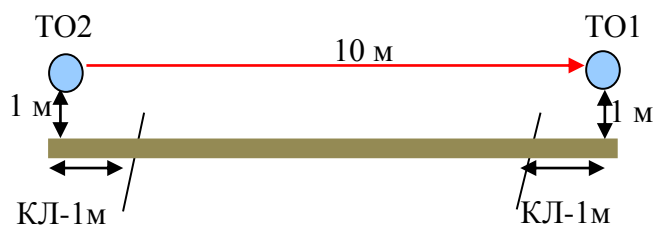
Бревно. Судейские перила.

ЦС (ТО2 – горизонтальная опора) – БЗ, КЛ – окончание ОЗ.

Действия: Движение участников ногами по бревну по п.7.8.

Задачи: Участники переправляются ногами по бревну, подключенные коротким усом самостраховки к судейским страховочным перилам. Участники организуют сопровождение из командной веревки. В случае падения с бревна, если участник находится на самостраховке и не было касания ОЗ, то он восстанавливает свое положение в месте падения и продолжает движение (в этом случае возвращаться на ИС этапа и повторять прием не следует). В случае, если участник при падении коснулся опасной зоны, то это считается нарушением и участнику следует вернуться на ИС и повторить прием. Возврат на ИС осуществляется согласно условий прохождения этапа по бревну с самостраховкой или по земле без самостраховки.

Обратное движение: по условиям этапа по п.7.8 или по коридору обратного движения (допускается без самостраховки и сопровождения), расположенному вдоль нитки этапа, т.е. по земле, не пересекая нитки этапа.



Расстояние до финиша: 60 м.

ФИНИШ