



**3 ЭТАП (ЗАКЛЮЧИТЕЛЬНЫЙ) КУБКА РОССИИ
ПО СПОРТИВНОМУ ТУРИЗМУ НА ПЕШЕХОДНЫХ ДИСТАНЦИЯХ
XII ОТКРЫТЫЙ КУБОК ПАМЯТИ ВИТАЛИЯ КОНДРАТЬЕВА**

07 – 10 июля 2016 года

Московская обл., Рузский р-н, Васильевское

**УСЛОВИЯ СОРЕВНОВАНИЙ В ДИСЦИПЛИНЕ
«ДИСТАНЦИЯ – ПЕШЕХОДНАЯ - СВЯЗКА»
(КОРОТКАЯ)**

Класс дистанции: 5

Длина дистанции: 1975 м

Количество технических этапов: 12

Дополнение к общим условиям соревнований:

1. Движение участников осуществляется по маркировке. Выход за маркировку запрещается. Характер маркировки – сплошная справа и слева от коридора движения.
2. Вход в рабочую зону этапа осуществляется по прибытию двух участников связки (лидирование запрещено).
3. Все крепления перил и постановку на самостраховку допускается осуществлять только в ТО указанные в условиях этапа. То есть, если в условиях этапа ТО – а горизонтальная опора отсутствует, то крепление навесной переправы осуществляется в ТО – судейский карабин (согласно оборудованию этапа).

ПЕРЕЧЕНЬ ЭТАПОВ, ПАРАМЕТРЫ, ОБОРУДОВАНИЕ И УСЛОВИЯ ПРОХОЖДЕНИЯ

СТАРТ

Расстояние до блока этапов 1-2: 50 м

Этап 1. Подъем – Навесная переправа. КВ-12 мин.

Участники проходят этап в следующем порядке:

- 1) Участники закрепляют перила, необходимые для прохождения этапа на ТО1;
 - 2) Первый участник переходит по земле вдоль нитки этапа к ИС этапа 1;
 - 3) Первый проходит этап 1;
 - 4) Первый участник пропускает через карабин на ТО2 перила, необходимые для прохождения этапа 2;
 - 5) Второй участник переходит к ТО3 по земле вдоль нитки этапа (разрешено одновременно с движением первого участника);
 - 6) Участники наводят перила, необходимые для прохождения этапа 2;
 - 7) Участники проходят этап 2;
- Участок ТО3-ТО2 должен пройти один участник. Участок ТО2-ТО1 должны пройти оба участника.

Этап 1. Подъем.

Параметры этапа:

| Длина этапа | Крутизна |
|-------------|----------|
| 7,5 м | 90° |

Оборудование этапа:

ИС – БЗ, КЛ – начало ОЗ.

Судейские перила

ЦС – ОЗ. ТО2 – 3 судейских карабина.

Действия: Движение участников по п.7.10.

Обратное движение: Движение производится по п.7.10.

Этап 2. Навесная переправа.

Параметры этапа:

Длина этапа:

| Длина этапа | Расстояние от ТО1 до ОЗ | Расстояние от ТО3 до ОЗ |
|-------------|-------------------------|-------------------------|
| 36 м | 3 м | 4 м |

| Длина участка (ТО2-ТО1) | Крутизна |
|-------------------------|----------|
| 21 м | 14° |

| Длина участка (ТО3-ТО2) | Крутизна |
|-------------------------|----------|
| 15 м | 24° |

Оборудование этапа:

ИС – БЗ, ТО3 – горизонтальная опора, КЛ – начало ОЗ.

ТО2 – ОЗ – 3 судейских карабина.

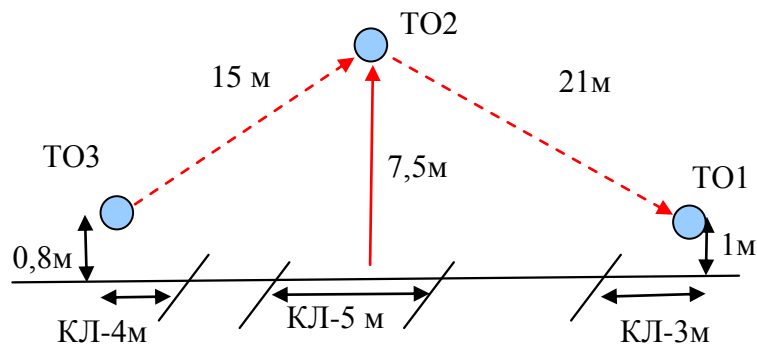
Судейские перила на ТО2.

ЦС – БЗ, ТО1 – горизонтальная опора, КЛ – окончание ОЗ.

Действия: Организация перил по п.7.6, обязательна организация отдельных перил на каждом участке. Движение участников по п.7.9 на протяжении всего этапа обязательна верхняя командная страховка по п.7.9.4. Участок ТО3-ТО2 должен пройти один участник. Участок ТО2-ТО1 должны пройти оба участника.

Снятие перил по п.7.7.1 разрешено с ЦС блока этапов. В случае нарушения по п.6.2.4 разрешено повторять прием только до ближайшего ТО (т.е. можно повторить только тот участок, на котором совершено нарушение).

Обратное движение: В случае невозможности обратного движения по условиям этапа, движение осуществляется по КОД вдоль нитки этапа, далее на ТО2 по п.7.10, либо на ТО3 по земле.



Расстояние до блока этапов 3-5: 185 м

БЛОК ЭТАПОВ 3-5. Спуск – Подъем – Спуск по наклонной навесной переправе. КВ = 12 мин.

Участники проходят блок этапов в следующем порядке:

- 1) Проходят этап 3.
 - 2) Первый участник переходит к ТО3 по земле вдоль нитки этапа.
 - 3) Второй участник поднимается на ТО2 по условиям этапа 4;
 - 4) Участники наводят перила навесной переправы по условиям этапа 5;
 - 5) Второй участник спускается к ТО3 по условиям этапа 5.
- Проходить этап 4, этап 5 первому участнику необязательно.

Этап 3. Спуск.

Параметры этапа:

| Длина этапа | Крутизна склона |
|-------------|-----------------|
| 30 м | до 90° |

Оборудование этапа:

ИС – БЗ, ТО1 – 2 судейских карабина.

ЦС – БЗ, КЛ – окончание ОЗ.

Действия: Организация перил по п.7.6. Движение участников с верхней командной страховкой по п.7.12. Снятие перил по п.7.7.1 разрешено только из отмеченного квадрата.

Обратное движение: В случае невозможности вернуться по своим перилам по п.7.10, движение осуществляется по п.7.10 по ПОД, расположенным справа и слева от этапа.

Этап 4. Подъем.

Параметры этапа:

| | |
|-------------|-----------------|
| Длина этапа | Крутизна склона |
| 20 м | до 90° |

Оборудование этапа:

ИС – БЗ. КЛ – начало ОЗ.

Судейские перила.

ЦС – ОЗ, ТО2 – 3 судейских карабина..

Действия: Движение участника по п.7.10.

Обратное движение: движение производится по п.7.10.

Этап 5. Спуск по наклонной навесной переправе.

Параметры этапа:

| | | | |
|-------------|----------|-------------------------|-----------------------|
| Длина этапа | Крутизна | Расстояние от ТО3 до ОЗ | Высота ТО3 над землей |
| 30 м | 34° | 3 м | 1,5 м |

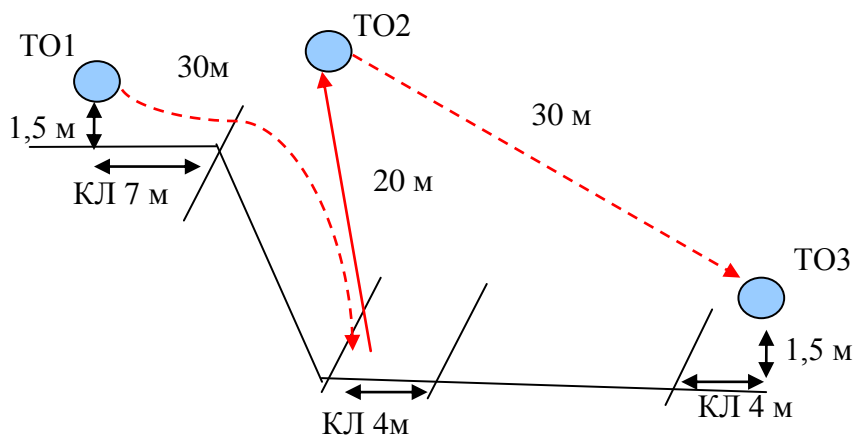
Оборудование этапа:

ИС – ОЗ, ТО2 – 3 судейских карабина.

ЦС – БЗ, ТО3 – горизонтальная опора, КЛ – начало ОЗ.

Действия: Организация перил по п.7.6, движение участника по п.7.9, обязательна верхняя командная страховка по п.7.9.4. Снятие перил по п.7.7.1.

Обратное движение: В случае невозможности вернуться по п.7.9 с верхней командной страховкой по п.7.9.4 движение осуществляется по КОД вдоль нитки этапа к ИС этапа 4, далее по условиям этапа 4.



Расстояние до этапа 6: 610 м

Этап 6. Спуск в два приема. КВ = 12 мин.

Параметры этапа:

| | | | | | | |
|-------------|-----------------|---------------------------------|--------------------------------|-------------------------|---------------------------------|---------------------------------|
| Длина этапа | Крутизна склона | Длина первого участка (ТО1-ТО2) | Длина второго участка (ТО2-ЦС) | Расстояние от ТО1 до ОЗ | Высота крепления ТО1 над землей | Высота крепления ТО2 над землей |
| 35 м | 45° | 18 м | 17 м | 4 м | 1,5 м | 0,2 м |

Оборудование этапа:

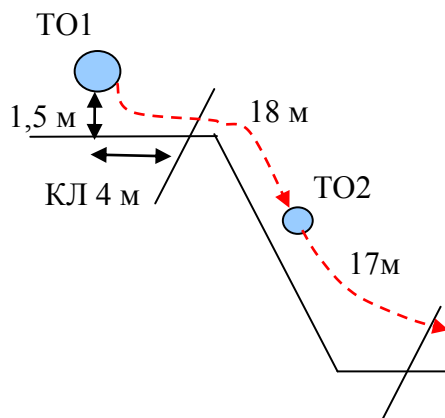
ИС – БЗ, ТО1 – 2 судейских карабина, КЛ – начало ОЗ.

ТО2 – 1 судейский карабин в ОЗ.

ЦС – БЗ, КЛ – окончание ОЗ.

Действия: Участники осуществляют спуск в два приема. Организация перил по п.7.6 обязательна на каждом участке. Движение участников на первом участке (ТО1-ТО2) осуществляется с верхней командной страховкой по п.7.12. Движение участников на втором участке (ТО2-ЦС) по п.7.10. Снятие перил по п.7.7.1. В случае нарушения по п.6.2.4 разрешено повторять прием только до ближайшего ТО (т.е. можно повторить только тот участок, на котором совершено нарушение).

Обратное движение: В случае невозможности вернуться по условиям этапа на участке ТО1-ТО2 движение производится по п.7.13 к перилам обратного хода, затем по п.7.10 к ИС этапа. На участке ТО2-ЦС по п.7.10 к ТО2, затем по п.7.13 к своей нитке этапа.



Расстояние до этапов 7-8: 280 м

Блок этапов 7-8. Наклонная навесная переправа вверх – Спуск. КВ = 10 мин.

Участники проходят блок этапов в следующем порядке:

- 1) Первый участник переходит по земле вдоль нитки этапа к перилам этапа 8;
- 2) Первый участник поднимается к ТО2 по п.7.10;
- 3) Участники наводят перила, необходимые для этапа 7;
- 4) Первый участник спускается по условиям этапа 8;
- 5) Второй участник проходит этап 7;
- 6) Второй участник проходит этап 8;
- 7) Снятие перил этапа 7 по п.7.7.1 разрешено с ЦС блока этапов.
Проходить этап 7 первому участнику не следует.

Этап 7. Наклонная навесная переправа.

Параметры этапа:

| Длина этапа | Крутизна | Расстояние от ТО1 до зоны, запрещенной для движения |
|-------------|----------|---|
| 23 м | 24° | 4 м |

Оборудование этапа:

ИС – БЗ. ТО1 – горизонтальная опора. КЛ – начало ОЗ.

ЦС – ОЗ. ТО2 – 3 судейских карабина.

Действия: Организация перил по п.7.6, движение участника п.7.9. Обязательна верхняя командная страховка по п.7.9.4. Снятие перил по п.7.7.1 разрешено с ЦС блока этапов.

Обратное движение: в случае невозможности вернуться по п.7.9. с ВКС по п.7.9.4, движение осуществляется по земле вдоль нитки этапа к ТО1, либо по п.7.10 по судейским перилам к ТО2.

Этап 8. Спуск.

Параметры этапа:

| Длина этапа | Крутизна склона |
|-------------|-----------------|
| 8 м | до 90° |

Оборудование этапа:

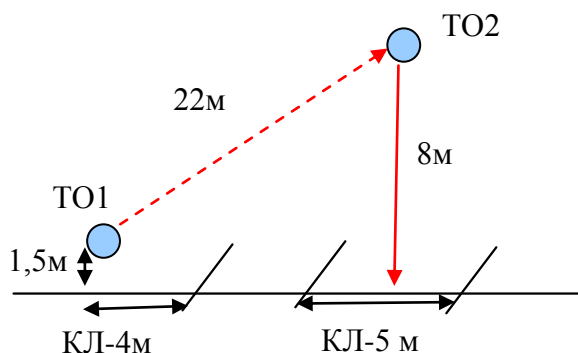
ИС – ОЗ, ТО2 – 3 судейских карабина.

Судейские перила.

ЦС – БЗ, КЛ – окончание ОЗ.

Действия: Подъем первого участника к ТО2 по п.7.10. Движение участников с верхней командной страховкой по п.7.12.

Обратное движение: движение производится по п.7.10.



Расстояние до этапа 9: 150 м

Этап 9. Параллельные перила. КВ = 10 мин.

1. Участники закрепляют на ТО1 перила, необходимые для прохождения этапа 9.
2. Участники спускаются вниз оврага по п.7.12.
3. Первый участник поднимается к ТО2 свободным лазанием.
4. Второй участник поднимается к ТО2 свободным лазанием с ВКС по п.7.11.
5. Участники наводят перила на ТО2.
6. Участники переправляются по параллельным перилам к ТО1.

Параметры этапа:

| Длина этапа | Крутизна | Расстояние от ТО1 до зоны, запрещенной для движения | Расстояние от ТО2 до зоны, запрещенной для движения |
|-------------|----------|---|---|
| 20 м | 0° | 3 м | 5 м |

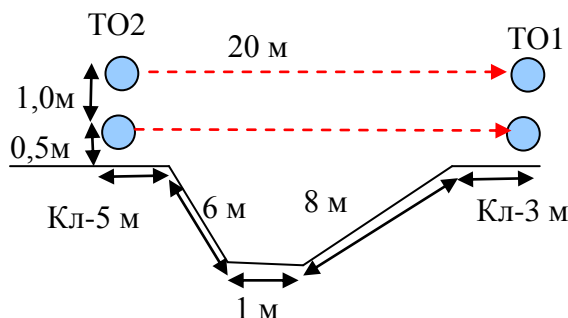
Оборудование этапа:

ИС – БЗ, ТО1 – горизонтальные опоры (верхняя и нижняя). КЛ – начало ОЗ.

ЦС – БЗ, ТО2 – горизонтальные опоры (верхняя и нижняя). КЛ – окончание ОЗ.

Действия: Движение участников до низа оврага осуществляется с самостраховкой к своим перилам по п.7.12. Подъем снизу оврага к ТО2 осуществляется свободным лазанием для первого участника и свободным лазанием с ВКС по п.7.11 для второго участника. Организация параллельных перил по п.7.6, движение участников по п.7.8. Снятие перил по п.7.7.1.

Обратное движение: Движение производится по условиям этапа.



Расстояние до этапа 10-12: 650 метров

БЛОК ЭТАПОВ 10-12. Подъем по наклонной навесной переправе – Навесная переправа – Переправа методом «вертикальный маятник». КВ = 10 мин.

Участники проходят блок этапов в следующем порядке:

- 1) первый участник проходит этап 10;
- 2) первый участник закрепляет на ТО2 перила, необходимые для прохождения этапа 11.
- 3) первый участник проходит этап 10;
- 4) второй участник проходит этап 12.

Разрешено нагружение ТО2 одновременно двумя участниками.

Этап 10. Подъем по наклонной навесной переправе.

Параметры этапа:

| Длина этапа | Крутизна | Расстояние от ТО1 до ОЗ |
|-------------|----------|-------------------------|
| 15 м | 24° | 4 м |

Оборудование этапа:

ИС – БЗ, ТО1 – горизонтальная опора, КЛ – начало ОЗ.

Судейские перила.

ЦС – ОЗ, ТО2 – 2 судейских карабина.

Действия: Движение участника по п.7.9, обязательна самостраховка по п.7.10.2.

Обратное движение: Движение участника по п.7.9, обязательна верхняя командная страховка по п.7.9.4.

Этап 11. Переправа методом «вертикальный маятник».

Параметры этапа:

| Длина этапа |
|-------------|
| 5 м |

Оборудование этапа:

ИС – БЗ, КЛ – начало ОЗ.

ТО2 – ОЗ – 3 судейских карабина

ЦС – БЗ, КЛ – окончание ОЗ.

Действия: Организация перил по п.7.6. В качестве перил вертикального маятника разрешено использовать перила навесной переправы, движение участника по перилам по п.п.7.15.1-7.15.5.

Снятие перил по п.7.7.1, разрешено с ЦС блока этапов.

Обратное движение: по условиям этапа 11.

Этап 12. Навесная переправа.

Параметры этапа:

| Длина этапа (ТО1-ТО2) | Крутизна | Расстояние от ТО1 до ОЗ |
|-----------------------|----------|-------------------------|
| 21 м | 14° | 3 м |

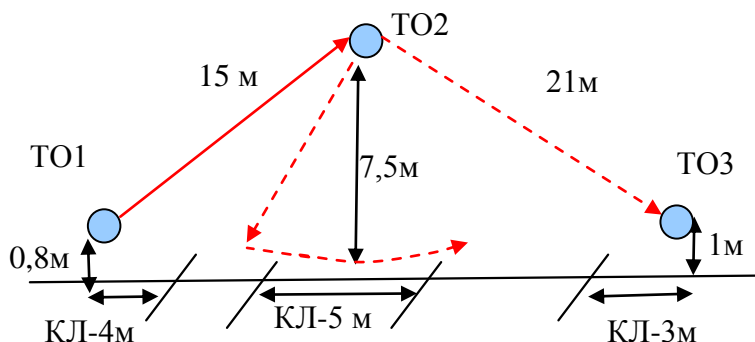
Оборудование этапа:

ИС – ОЗ, ТО2 – 3 судейских карабина.

ЦС – БЗ, ТО3 – горизонтальная опора, КЛ – окончание ОЗ.

Действия: Организация перил по п.7.6. Движение участника по п.7.9, обязательна верхняя командная страховка по п.7.9.4.

Обратное движение: Движение по п.7.9, обязательна самостраховка по п.7.10.2, либо верхняя командная страховка по п.7.9.4. В случае невозможности пройти по своим перилам, движение осуществляется по земле вдоль нитки этапа к ТО1, затем по условиям этапа 10.



Расстояние до финиша: 50 метров.