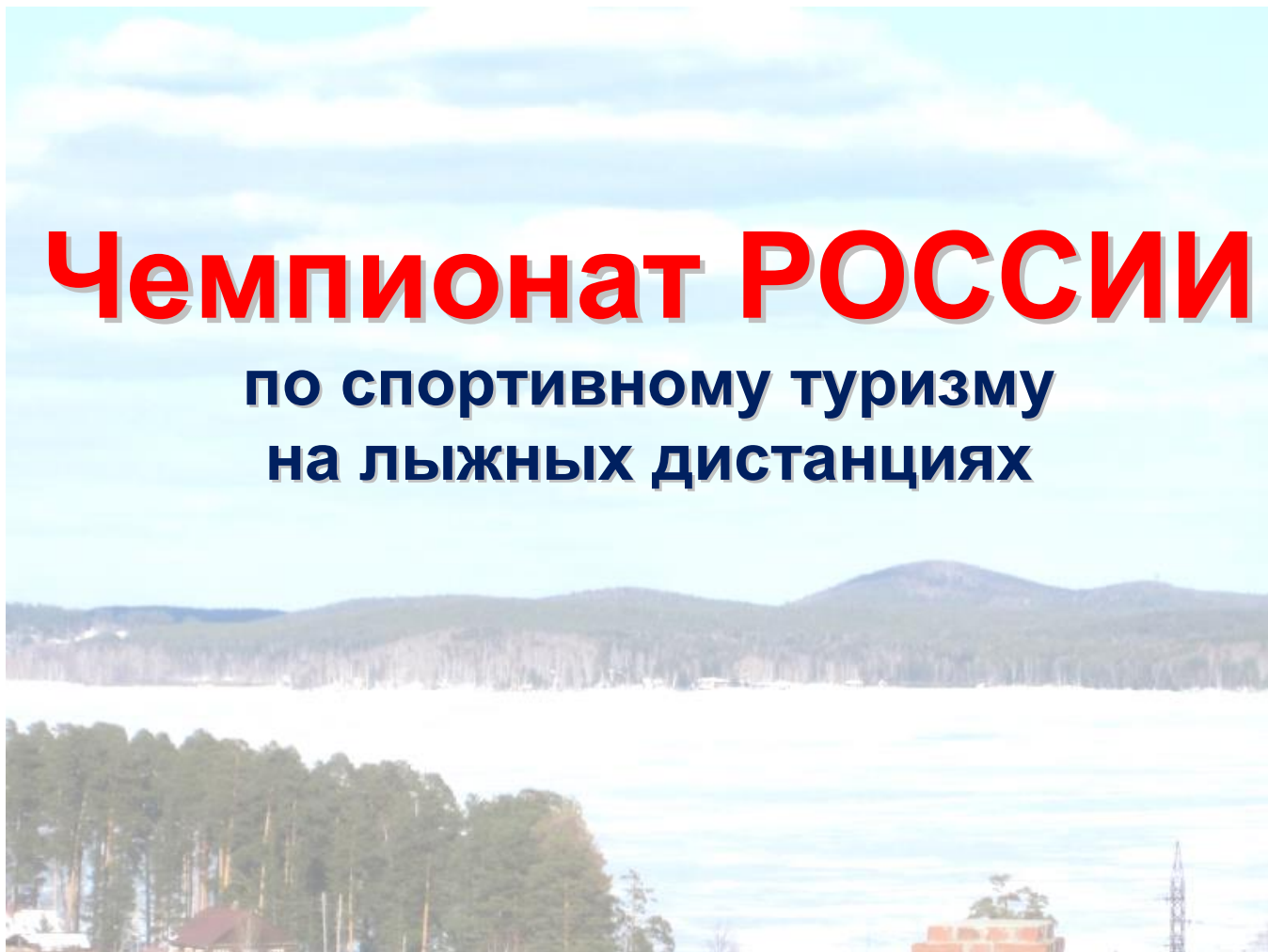


# Чемпионат РОССИИ

по спортивному туризму  
на лыжных дистанциях



65 слет

туристов лыжников

"Европа - Азия"

Свердловская область, г. Новоуральск. с/л. «Зеленый мыс».  
05 - 08 марта 2016 г.



МИНИСТЕРСТВО СПОРТА РОССИЙСКОЙ ФЕДЕРАЦИИ.  
ФЕДЕРАЦИЯ СПОРТИВНОГО ТУРИЗМА РОССИИ.  
МИНИСТЕРСТВО ФИЗИЧЕСКОЙ КУЛЬТУРЫ, СПОРТА И  
МОЛОДЕЖНОЙ ПОЛИТИКИ СВЕРДЛОВСКОЙ ОБЛАСТИ.  
СВЕРДЛОВСКАЯ ОБЛАСТНАЯ ОБЩЕСТВЕННАЯ ОРГАНИЗАЦИЯ  
«ФЕДЕРАЦИЯ СПОРТИВНОГО ТУРИЗМА - ТУРИСТСКО-СПОРТИВНЫЙ СОЮЗ»

05-08 марта 2016 г.

Свердловская область, г. Новоуральск, с/л «Зеленый мыс»

## ЧЕМПИОНАТ РОССИИ ПО СПОРТИВНОМУ ТУРИЗМУ

Дисциплины: дистанция-лыжная,  
дистанция-лыжная-связки,  
дистанция-лыжная-группа.

### Информационный бюллетень №1.

*С 5 по 8 марта 2016 года в 80 км от Екатеринбурга соберутся сильнейшие спортсмены России, чтобы принять участие в Чемпионате по спортивному туризму на лыжных дистанциях в программе традиционного 65-го слета туристов «Европа-Азия».*

### **1. Общая информация**

Спортивные соревнования проводятся в соответствии с «Положением о межрегиональных и всероссийских официальных спортивных соревнованиях по спортивному туризму на 2016 год» (далее Положение), утвержденным Минспорта России и Федерацией спортивного туризма России, с Правилами вида спорта «спортивный туризм», утвержденными приказом Минспорта России от 22 июля 2013 г. № 571, с Регламентом проведения спортивных соревнований по спортивному туризму, группа дисциплин: дистанции-лыжные (утвержденные Президиумом ФСТР, протокол №6 от 28.03.2015 г.) (далее Регламент) и с Условиями проведения спортивных соревнований в дисциплинах.

Информация о соревнованиях размещается на сайте [www.tmmoscow.ru](http://www.tmmoscow.ru) и на сайте <http://turist-club.ru>.

### **2. Организаторы соревнований:**

- Министерство спорта Российской Федерации
- Федерация спортивного туризма России
- Министерство физической культуры, спорта и молодежной политики Свердловской области
- Свердловская областная общественная организация «Федерация спортивного туризма – Туристско-спортивный союз»

*Главный судья Чемпионата – Яговкин Андрей Юрьевич, ССВК, МС*

*Главный секретарь – Велижанина Алла Борисовна, ССВК.*

### 3. Время и место проведения соревнований

Соревнования проводятся 05 - 08 марта 2015 года. Центр проведения соревнований – оздоровительный лагерь «Зеленый мыс», г. Новоуральск, в 80 км к северу от Екатеринбурга. Схема прилагается.

Чемпионат проводится в рамках 65-го традиционного слета туристско-лыжников на границе «Европы-Азии» (далее Слет). Организаторы Слета: Управление по развитию физической культуры, спорта и туризма Администрации города Екатеринбурга (далее – Управление) и Муниципальное автономное учреждение «Спортивно-туристский клуб города Екатеринбурга».

### 4. Участники соревнований и требования к ним.

К участию в Чемпионате России допускаются сильнейшие спортсмены субъектов Российской Федерации, включенные в заявку на участие в соревнованиях, при наличии медицинского допуска, соответствующей квалификации и необходимого снаряжения. Состав делегаций согласно «Положению о межрегиональных и всероссийских соревнованиях по спортивному туризму на 2016 год».

**4.1.** К участию в соревнованиях Чемпионата России допускаются спортсмены не моложе 2000 года рождения, квалификация не ниже 1 спортивного разряда. Состав делегации не более 14 человек: тренер-представитель, судья, 12 участников (6 мужчин, 6 женщин).

**4.2.** Состав групп, связок и участников спортивных соревнований Чемпионата России по спортивным дисциплинам:

№ п/п	Спортивная дисциплина	Количество спортсменов от делегации	Состав спортсменов в видах программы, не более
1	Дистанция - лыжная	12	6 мужчин, 6 женщин
2	Дистанция –лыжная – связка	12	3 мужские связки (2 мужчины) 3 женские связки (2 женщины)
3	Дистанция –лыжная– группа	8	1 мужская группа (4 мужчины) 1 женская группа (4 женщины)

**4.3.** Целевой взнос за участие в спортивных соревнованиях Чемпионата России: 500 (пятьсот) рублей с одного человека за участие в спортивных соревнованиях на одной дистанции. В случае отказа участника (связки, группы) от выступления на дистанции целевой взнос не возвращается.

**4.4.** В открытых городских соревнованиях (дистанции 3 и 2 классов) по программе 65-го слета «Европа-Азия» могут принимать участие делегации от коллективов МО город Екатеринбург, Свердловской области и других регионов РФ. Количество делегаций на эти соревнования не ограничено.

Дистанция – лыжная – связки (длинная). Состав делегации – 3 мужские связки (2 мужчины), 3 женские связки (2 женщины).

Дистанция лыжная-группа (короткая). Состав делегации до 8 участников: не более 2 групп: на дистанции 3 класса 1 мужская и 1 женская группы; на дистанции 2 класса - смешанного состава (3М+1Ж, или 2М+2Ж, или 1М+3Ж).

Целевой взнос за участие в открытых городских соревнованиях:

- 3 класс – 250 рублей с одного участника за дистанцию (для участников моложе 16 лет (2001 г.р. и младше) – 200 руб.;

- 2 класс – 150 рублей с одного участника за дистанцию (для участников моложе 16 лет (2001 г.р. и младше) – 100 руб.

При достаточном финансировании целевой взнос на дистанции 2-го класса может быть отменен.

**4.5.** Все команды-делегации должны иметь единую парадную форму и флаг своего субъекта федерации.

## **5. Дистанции соревнований**

**5.1.** Для спортсменов - участников Чемпионата России ведется подготовка следующих дистанций:

- дистанция-лыжная (длинная) 5 класса, состав команды до 12 человек: 6 мужчин, 6 женщин);
- дистанция-лыжная-связка (длинная) 5 класса: мужские связки (мужчина+мужчина) (до 3-х связок) и женские связки (женщина+женщина) (до 3-х связок);
- дистанция-лыжная-группа (короткая) 5 класса, состав команды 4 человека (мужские и женские группы) – по одной группе.

**5.2.** Для спортсменов – участников открытых городских соревнований по программе 65-го слета (3 и 2 класс) ведется подготовка следующих дистанций:

- дистанция-лыжная-связка (длинная) 2 и 3 классов: мужские связки (мужчина+мужчина) и женские связки (женщина+женщина);
- дистанция-лыжная-группа (короткая) 3 класса, состав команды 4 человека (мужские и женские группы) – по одной группе.
- дистанция-лыжная-группа (короткая) 2 класса, состав команды 4 человека (группы смешанного состава: не менее 1 мужчины, не менее 1 женщины), до 2 групп.

**5.3.** Помимо спортивных соревнований на дистанциях в комплексную программу 65-го слета «Европа-Азия» (для всех классов дистанций, в т.ч. для желающих команд-участниц Чемпионата России) включены соревнования по тактике.

## **6. Программа проведения соревнований**

05 марта	Заезд команд Работа комиссии по допуску и технической комиссии Официальная тренировка (на дистанциях соревнований) Церемония открытия соревнований Заседание ГСК с представителями команд
06 марта	Соревнования на дистанции-лыжная (длинная) Заседание ГСК с представителями команд
07 марта	Соревнования на дистанции-лыжная-связка (длинная) Соревнования по тактике. Заседание ГСК с представителями команд
08 марта	Соревнования на дистанции-лыжная-группа (короткая) Награждение. Торжественное закрытие соревнований. Отъезд команд

## **7. Финансовые условия и условия приема команд**

Расходы, связанные с организацией и проведением соревнований и Слета, награждением победителей несут Министерство спорта Российской Федерации, Министерство ФКСИМП Свердловской области, СООО «Федерация спортивного туризма - Туристско-спортивный союз», Управление по развитию физической культуры, спорта и туризма Администрации города Екатеринбурга и спонсоры.



Расходы, связанные с командированием, провозом багажа, оплатой целевого стартового взноса, проживания и питания участников делегации несут командирующие организации.

Размещение участников в благоустроенных корпусах, 4х-местные номера, удобства и душ на этаже. Участники обеспечиваются проживанием и питанием из расчета **1000 руб.** с человека в сутки (за проживание и питание); питание - 3х-разовое с ужина 05 марта по обед 08 марта 2016), по предварительной заявке!

По вопросам размещения и питания обращаться персонально к Киселевой Татьяне Александровне: 212-43-03, +7-912-606-43-16, [mayskayaprogulka@yandex.ru](mailto:mayskayaprogulka@yandex.ru) .

Есть возможности альтернативного (сокращенного) варианта размещения и питания (например, однодневный заезд без размещения в номерах и с одним обедом) и т.п.

## **8. Порядок и сроки подачи заявок**

Предварительные заявки подаются до 15 февраля 2016 г. на электронный адрес: [allaff@yandex.ru](mailto:allaff@yandex.ru) **согласно Форме** из Положения о межрегиональных и всероссийских официальных спортивных соревнованиях по спортивному туризму на 2016 год, приложение №2 (на стр.71)

Не позднее 29 февраля 2016 г. (включительно) по форме, размещенной на сайте <http://www.turist-club.ru> на электронный адрес главного секретаря соревнований: [allaff@yandex.ru](mailto:allaff@yandex.ru), высылается **обязательная форма-бланк** **именной электронной заявки**.

Порядок и требования к подаче официальных заявок на участие согласно **Положению**. Заявка представляется в комиссию по допуску в день приезда.

## **9. Проезд к месту проведения соревнований**

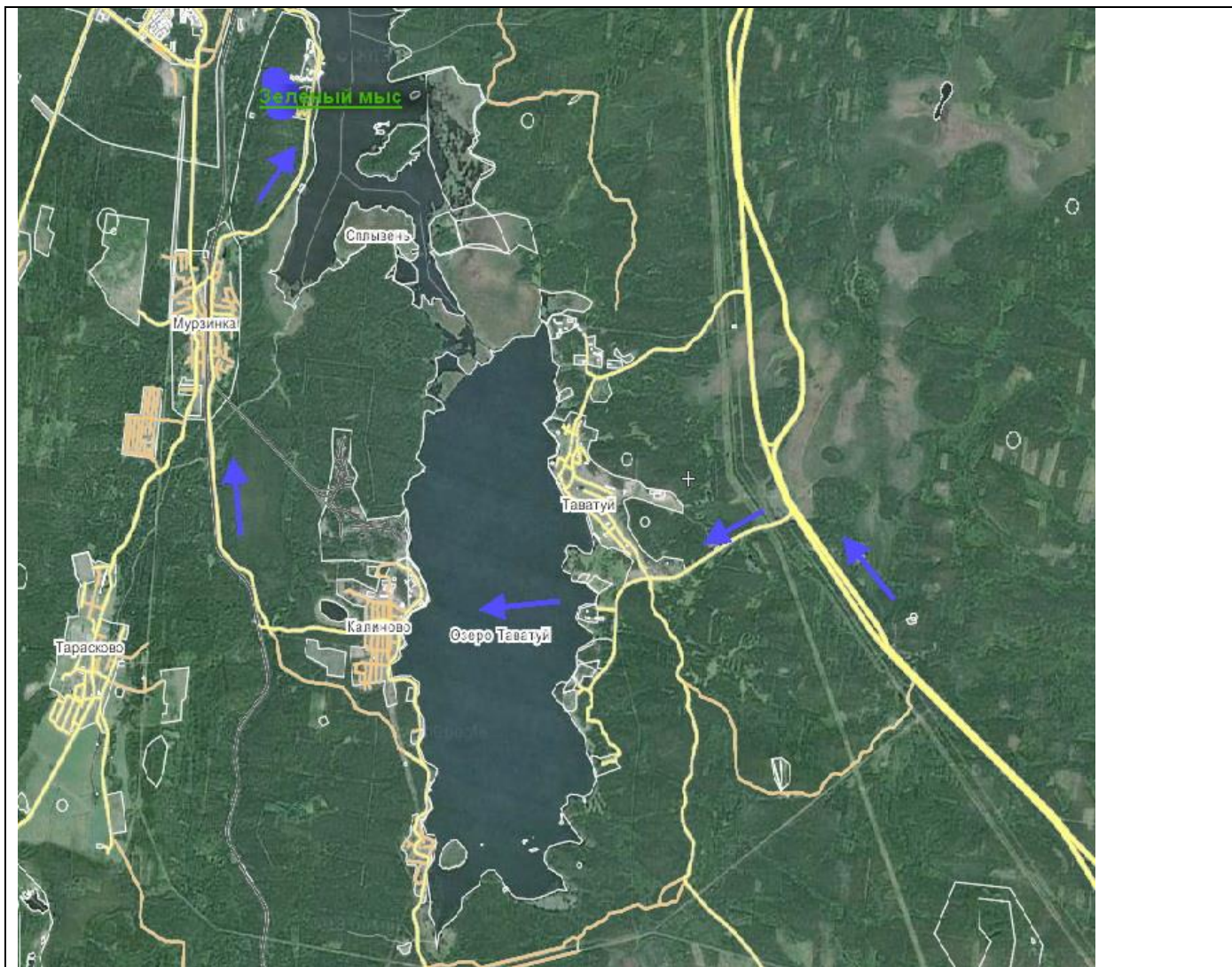
Проезд до Екатеринбурга – авиа, железнодорожным и автотранспортом. Далее электропоездом на Нижний Тагил до ст. Мурзинка. Далее по дороге до лагеря 4 км.

Наиболее быстрый и удобный способ проезда к о/л «Зеленый мыс» через Серовский тракт (около 1 часа от Екатеринбурга). Поворот на 45 км на с. Таватуй (указатель «Каменный цветок» и ГЛК Стожок). Далее на развилке, не въезжая в с. Таватуй (направо), не поворачивая налево (на ГЛК Стожок), проезжаем ПРЯМО (указатель б/о «Таватуй»).

Еще через 1 км поворот направо на кемпинг «Лагуна» и мимо него выезд на «зимник» по льду оз. Таватуй. По «зимнику» 3 км до п. Калиново (проезжается на любом авто). Далее выезд из поселка на Мурзинку. Из Мурзинки (у ж/д переезда указатель: «Новоуральск. Зеленый мыс» до лагеря 4 км. Автобусная остановка (слева) и крутой поворот налево (здесь будет маркировка), в гору. (Дорога прямо уходит к санаторию «Зеленый мыс» и в Новоуральск.). У въезда в лагерь и внутри (сразу за воротами вместительные автостоянки).

Тем, кто не решится ехать по «зимнику», возможность проезда в объезд озера с южной стороны (дороги хорошо накатаны), все время принимая правые повороты основной дороги (не уехать в п. Аять налево!). Далее также проезд через Мурзинку (см.выше).

Тем, кто едет автотранспортом со стороны Ревды, Первоуральска проще и ближе ехать через Билимбаев, Тарасково, Мурзинку. По предварительной заявке через Киселеву Татьяну Александровну: [mayskayaprogulka@yandex.ru](mailto:mayskayaprogulka@yandex.ru) , +7-912-606-43-16, возможен вариант заказа автотранспорта от ст. Мурзинка.



## 10. Контакты

[yago2010@bk.ru](mailto:yago2010@bk.ru) (гл.судья Яговкин А.Ю.); [mayskayaprogulka@yandex.ru](mailto:mayskayaprogulka@yandex.ru) (зам.гл. судьи по орг.вопросам Киселева Т.А.); [serg369@list.ru](mailto:serg369@list.ru) (зам.гл.судьи по судейству Показаньев С.В.). Информационная поддержка соревнований на сайте Клуба туристов г. Екатеринбурга: <http://www.turist-club.ru>. (и в группе «В Контакте» «Европа-Азия») [http://vk.com/topic-1664378\\_33355865](http://vk.com/topic-1664378_33355865)

Предварительные технические параметры дистанций будут размещены на сайте: <http://www.turist-club.ru>

и на сайте [www.tmmoscow.ru](http://www.tmmoscow.ru)

до 11 января 2016 г.

«Общие условия» и Условия соревнований по дистанциям будут опубликованы до **15 февраля 2016 г.**

*До встречи на Чемпионате России на гостеприимной земле Новоуральска!*