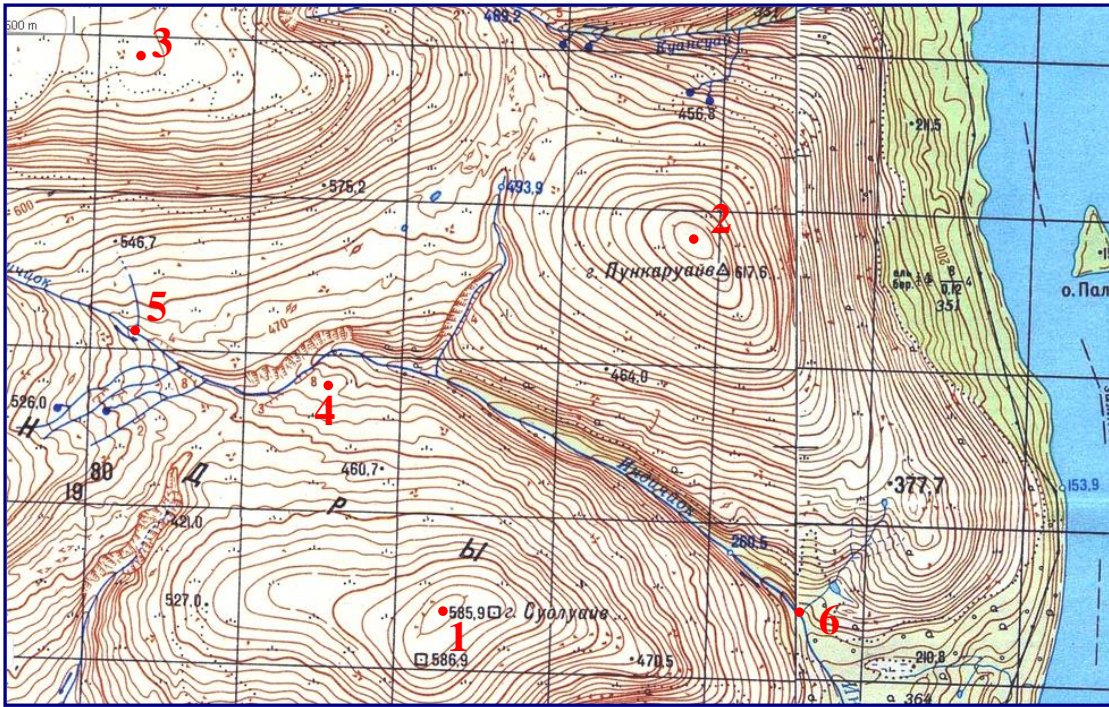


ТОПОГРАФИЯ

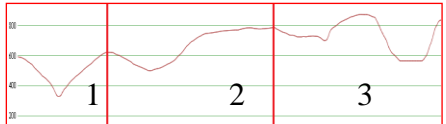
Задание 1

Команда получает фрагмент топографической карты (масштаб 1:50000), например такой:



И бланк ответа:

Вариант 1. Команда, участник №

	Необходимо измерить:	Ответ	Единица измерения, погрешность
1	Расстояние по прямой между точками 1 и 3		Километры, ± 250 метров
2	Азимут с точки 3 на точку 6		Градусы, ± 2°
3	Расстояние по реке между точками 5-6		Километры, ± 250 метров
4	Высота точки 4		Метры, ± 5 метров
5	Какой профиль рельефа соответствует прямой от точки 1 до точки 2		Укажите номер картинки: 

1.	А) Перковь Б) Мельница В) Бензопомпа Г) Хранилище Д) Башня Е) Завод с трубами	6.	А) Пашня Б) Луг В) Огороды Г) Вырубка Д) Редкое лес Е) Горельный лес
2.	А) Отдельно стоящие деревья Б) Смешанный лес В) Хвойный лес Г) Лиственный лес	7.	А) Перковь Б) Мельница В) Бензопомпа Г) Хранилище Д) Башня Е) Завод с трубами
3.	А) Лесная просека Б) Полевая дорога Г) Граница растительности Д) ЛЭП Е) Телеграфная линия	8.	А) Вырубка Б) Редкое лес В) Виноградники Г) Ягодные кустарники Д) Фруктовые сады
4.	А) Паромная переправа Б) Брод В) Судходная река Г) Пристань	9.	А) Лесная просека Б) Полевая дорога Г) Граница растительности Д) ЛЭП Е) Телеграфная линия
5.	А) Скальный обрыв Б) Горный хребет В) Песчаный обрыв Г) Овраг	10.	А) Колокольня Б) Колодча В) Колодец Г) Карьер Д) Кратер

Обязательно заполняется номер команды (в противном случае работа не оценивается).

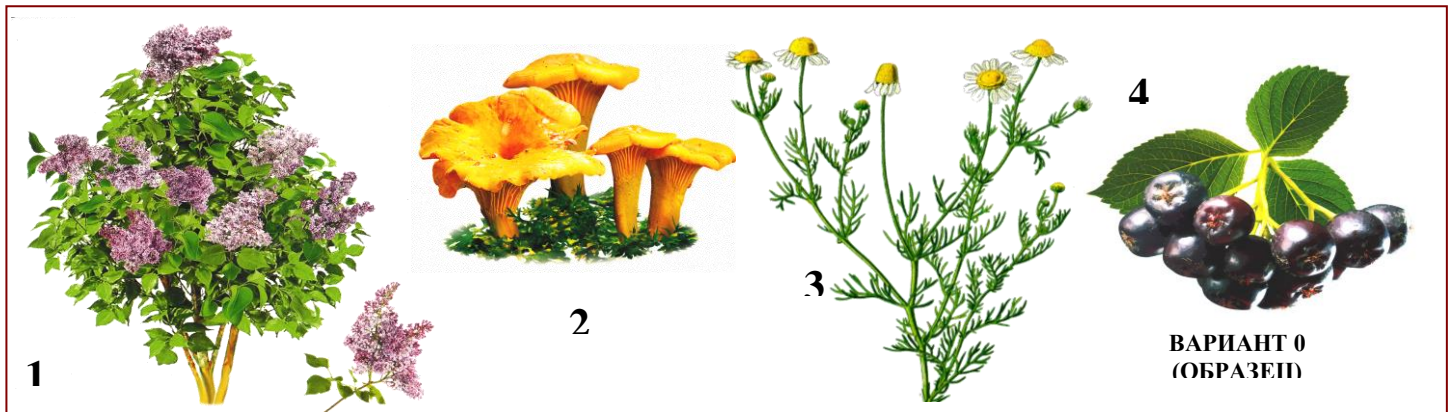
Измеренные параметры вписываются в колонку «Ответ». Убедительная просьба на фрагментах карт ничего не отмечать и не писать.

Задание 2.

Задание будет представлено в виде теста на знание топографических условных знаков (см. образец). В тесте будет 10 условных знаков, из предложенных вариантов ответа надо выбрать подходящий и вписать его в карточку ответов.

Внимание: если не указан номер варианта и номер команды – работа не оценивается.

РАСТИТЕЛЬНОСТЬ (только для Б,В)



Задание составлено на основе демонстрационных картинок издательства «Сфера», серия «Познавательное и речевое развитие», автор Цветкова Т.В.

Перечень возможных вариантов:

Цветы полевые: Василек, Иван-чай, Клевер, Колокольчик, Куриная слепота (лютик), Ландыш, Мышиный горошек, Мать-и-мачеха, Медунца, Незабудка, Одуванчик, Пижма, Первоцвет, Подснежник, Ромашка, Тысячелистник.

Грибы съедобные и несъедобные: Белый гриб (боровик), Грузди, Лисички, Маслята, Опята, Подберезовики, Подосиновики, Рыжики, Сморчки, Сыроежки, Шампиньоны, Бледная поганка, Мухомор пантерный, Мухомор белый, Мухомор красный, Опенек ложный.

Деревья и кустарники: Береза, Бузина, Дуб, Вяз, Ель, Ива плакучая, Каштан конский, Клен, Липа, Ольха, Осина, Сирень, Сосна, Тополь, Черемуха, Ясень.

Ягоды: Арония (черноплодная рябина), Калина, Морошка, Шиповник, Земляника, Малина, Черника, Ежевика, Крыжовник, Смородина, Рябина, Брусника, Клюква, Барбарис, Клубника, Облепиха.

ВАРИАНТ _____	
Номер участника _____	
1	
2	
3	
4	

Внимание: в карточку ответов необходимо вписать название именно так, как указано в перечне возможных вариантов, иначе будем оценивать как неверный ответ. Если не указан номер варианта и/или номер участника – работа не оценивается.

РЕМОНТ

Необходимо сшить 2 края ткани, длина шва 14 см (МО 10 баллов) и 2 края стропы, ширина 3 см (5 баллов) имитируя ремонт порванного рюкзака. Сшитые детали не должны при натяжении расходиться более, чем на 3 мм. Сшивание деталей выполняется стачным швом, сложение изображено на рисунке, сам шов выполняется по прямой (вид прямого шва не важен).

Также необходимо пришить пуговицу (5 баллов).

Ткань, стропа, пуговица судейские. Для выполнения задания разрешено использовать только нитки и иголку. Срез ткани и стропы должен быть обработан от рассыпания нитей. Допускается обработка термоплавкой или обметкой нитью. Порча ткани (разрыв, прожиг и т.п.) – невыполнение задания.

