



Московские городские соревнования по спортивному туризму на пешеходных дистанциях, посвященные Дню гражданской обороны - «Кубок города Москвы»

12-13 октября 2019 г.

Московская область, г. Лыткарино, Зона отдыха «Волкуша»

УСЛОВИЯ СОРЕВНОВАНИЙ В ДИСЦИПЛИНЕ «ДИСТАНЦИЯ – ПЕШЕХОДНАЯ» (ДЛИННАЯ) 3 КЛАСС (13.10.19)

Класс дистанции: 3

Количество технических этапов: 5

- Заполнение и сдача декларации на предстартовой проверке не проверяется.
- По п. 6.2.8.а
- По п. 6.5.2.
- К участию на дистанции масс-старт 3-го класса допускаются по 30 лучших участников в мужской и женской группе и в каждой возрастной группе согласно п. 4.2, показавшие лучшие результаты в квалификации
- Для всех участников обязательна подача предварительной заявки на данную дистанцию и прохождение комиссии по допуску.
- На соревнованиях применяется система электронной отметки SPORTident. Порядок работы с отметкой на дистанции:

	Станция отметки	Место расположения	Расстояние от станции до чипа, при котором происходит отметка	Примечание
СТАРТ	отсутствует	-	-	Старт осуществляется по сигналу
ПРОХОЖДЕНИЕ ЭТАПА	бесконтактная станция	на входе и выходе рабочей зоны этапа	1.8 м и менее	
СНЯТИЕ С ЭТАПА	контактная станция «СНЯТИЕ»	у судьи на выходе из рабочей зоны этапа	контактно	Участник должен отметить самостоятельно
ОТМЕТКА НА УЧАСТКАХ ОРИЕНТИРОВАНИЯ	контактная станция в бесконтактном режиме	КП	0.5 м и менее	
ФИНИШ	бесконтактная станция	на линии финиша	при пересечении линии финиша	

ПЕРЕЧЕНЬ ЭТАПОВ, ПАРАМЕТРЫ, ОБОРУДОВАНИЕ И УСЛОВИЯ ПРОХОЖДЕНИЯ

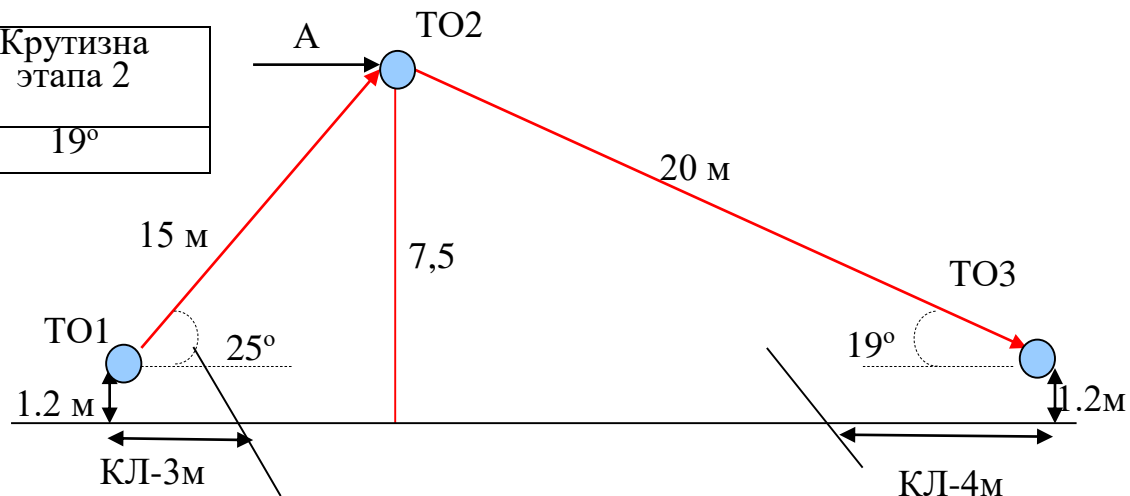
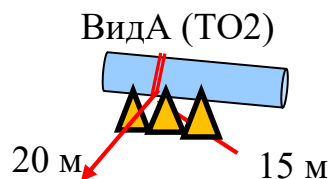
СТАРТ

Блок этапов 1-2. Подъем по наклонной навесной переправе – навесная переправа. КВ = 15 мин.

Длина этапа 1	Крутизна этапа 1	Длина этапа 2	Крутизна этапа 2
15 м	25°	20	19°

Порядок прохождения блоков этапов:

- 1) Участник проходит этап 1;
- 2) Участник проходит этап 2.



Этап 1. Подъем по наклонной навесной переправе.

Оборудование этапа:

ИС – БЗ, ТО1 – горизонтальная опора, КЛ – начало ОЗ.

Судейские двойные перила.

ЦС – ОЗ, ТО2 – 3 судейских карабина.

Судейские перила с ТО2 (для обратного движения)

КОД-вдоль нитки этапа к ТО1

Действия: Движение участника по п. 7.9. разрешено только с самостраховкой по п. 7.9.4.

Обратное движение: По условиям этапа по п.7.9. разрешено только с самостраховкой по п. 7.9.4. или по судейским перилам по п.7.10. на землю, далее по КОД до ТО1.

Этап 2. Навесная переправа

Оборудование этапа:

ИС – ОЗ, ТО2 – 3 судейских карабина.

Судейские двойные перила.

ЦС – БЗ, ТО3 – горизонтальная опора, КЛ – окончание ОЗ.

Действия: Организация перил для самостраховки по п. 7.6.

Движение участника по навесной переправе по п.7.9. разрешено только с самостраховкой по п. 7.9.4. Снятие перил для самостраховки по п. 7.6.15.

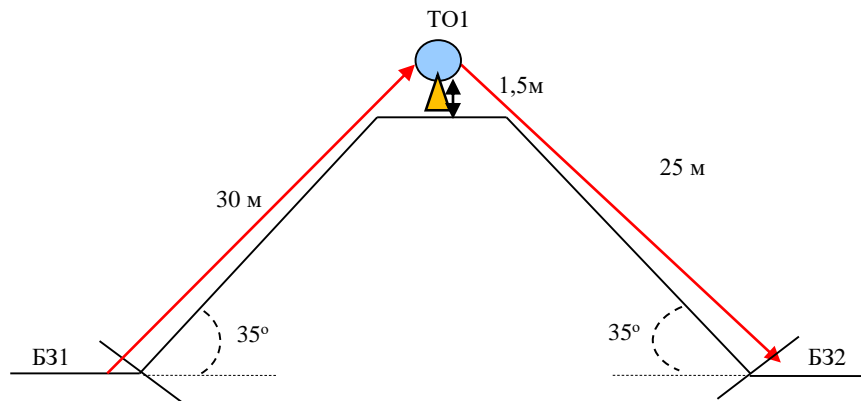
Обратное движение: По условиям этапа по п.7.9. с самостраховкой по п. 7.9.4.

Блок этапов 3-4. Подъем по склону - спуск по склону. КВ = 15мин.

Длина этапа 3	Крутизна этапа 3	Длина этапа 4	Крутизна этапа 4
30 м	35	25 м	35

Порядок прохождения Блока этапов:

- 1) Участник проходит этап 3
- 2) Участник проходит этап 4



Этап 3. Подъём с самостраховкой по склону.

Оборудование этапа:

ИС – Б31, КЛ – начало ОЗ.

Судейские перила.

ЦС – ОЗ, ТО1- 1 судейский карабин.

Действия: Движение участника по п.7.10.

Обратное движение: Спуск по судейским перилам по п.7.10.

Этап 4. Спуск с самостраховкой по склону.

Оборудование этапа:

ИС – ОЗ, ТО1- 1 судейский карабин.

Судейские перила.

ЦС – Б32, КЛ – окончание ОЗ.

Действия: Движение участника по п.7.10.

Обратное движение: подъем по судейским перилам по п.7.10.

Этап 5. Спуск по наклонной навесной переправе. КВ - 10 мин.

Параметры этапа:

Длина этапа	Расстояние от ИС(ТО) до ОЗ	Расстояние от ЦС(ТО2) до ОЗ	Длина подводных перил
22 м	3 м	3 м	10 м

Оборудование этапа:

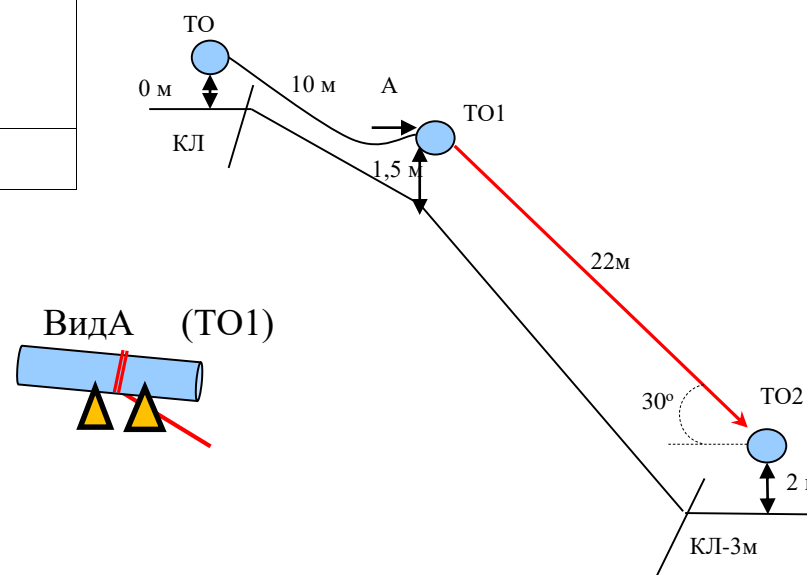
ИС-БЗ, ТО, Судейские подводные перила, КЛ – начало ОЗ;

ТО1 – 2 судейских карабина – ОЗ;

Судейские двойные перила;

ЦС– БЗ, ТО2 – горизонтальная опора КЛ – окончание ОЗ;

ПОД (на ИС (ТО) – сбоку от этапа.



Действия: Движение по подводным перилам по п. 4.4.3. Организация перил для самостраховки по п. 7.6. Движение участника по п. 7.9. разрешено только с самостраховкой по п. 7.9.4. Снятие перил для самостраховки по п. 7.6.15.

Обратное движение: По условиям этапа по п. 7.9 разрешено с самостраховкой по п. 7.9.4. или по ПОД по п. 7.10. до ТО на ИС этапа, далее по подводным перилам к ТО1 по условиям этапа.

ФИНИШ