



**73-е Первенство по туризму  
обучающихся государственных образовательных организаций,  
подведомственных Департаменту образования города Москвы**

1 – 5 июня 2018 г.

МО, Воскресенский район, пос. им. Цурюпы,  
окрестности лыжной трассы им. Н. С. Наседкина

**УСЛОВИЯ СОРЕВНОВАНИЙ В ДИСЦИПЛИНЕ  
«ДИСТАНЦИЯ - ПЕШЕХОДНАЯ - СВЯЗКА»  
(КОРОТКАЯ - 3 КЛАСС)**

**Класс дистанции: 3**

**Количество технических этапов: 6**

**ПЕРЕЧЕНЬ ЭТАПОВ, ПАРАМЕТРЫ, ОБОРУДОВАНИЕ И УСЛОВИЯ ИХ ПРОХОЖДЕНИЯ**

**СТАРТ**

**Этап 1. Переправа по бревну. КВ = 6 мин.**

**Параметры:**

Длина этапа	Длина бревна	От ТО1 до ОЗ	От ОЗ до ТО2
11м	10 м	1 м	1 м

**Оборудование:**

ИС– БЗ, ТО1 – горизонтальная опора КЛ – начало ОЗ.

Бревно. Судейские страховочные перила (для первого участника).

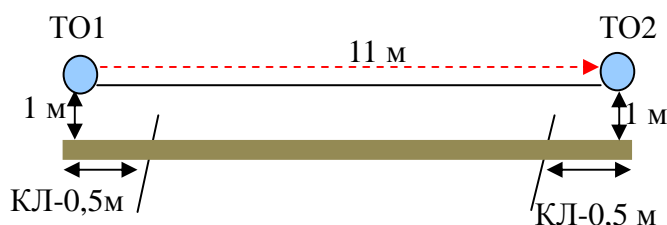
ЦС – БЗ, ТО2 – горизонтальная опора КЛ – окончание ОЗ.

**Действия:** Движение первого участника ногами по бревну по п.7.3. Первый участник должен быть подключен усом самостраховки к судейским перилам по п. 7.8.1. Организация перил по п.7.6.

Движение второго участника по п.7.8. Участники организуют сопровождение из командной веревки. Снятие перил по п. 7.7.1.

В случае падения с бревна, если участник находится на самостраховке, то он восстанавливает свое положение вместе падения и продолжает движение (в этом случае возвращаться на ИС этапа и повторять прием не следует). В случае если участник осуществляет движение по земле, нагрузил судейские страховочные перила или восстановил свое положение не в месте падения, это считается нарушением и участнику следует вернуться на ИС и повторить прием. В случае если участник отстегнул самостраховку в опасной зоне, то это считается нарушением и участнику следует восстановить свое положение на бревне дойти до ЦС этапа, вернуться на ИС и повторить прием. Возврат на ИС осуществляется по п.7.8 или по коридору обратного движения.

**Обратное движение:** по условиям этапа по п.7.8 или по коридору обратного движения



**Этап 2. Переправа по параллельным перилам. КВ = 8 мин.**

**Параметры этапа:**

Длина этапа	Расстояние между горизонтальными опорами	Расстояние от ТО1, ТО2 до ОЗ
20 м	1 м	1 м

**Оборудование этапа:**

ИС – БЗ, ТО1 – горизонтальная опора, КЛ – начало ОЗ.

Судейские параллельные перила.

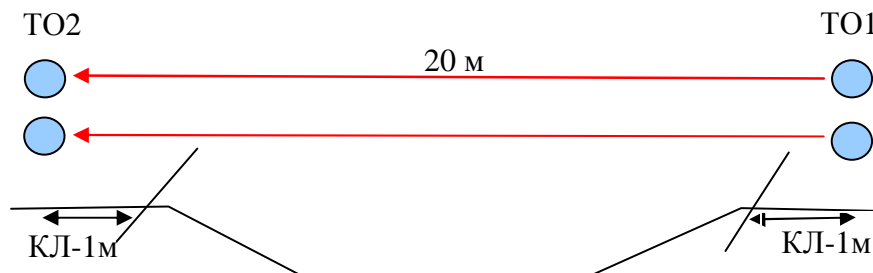
Верхние перила – двойная судейская веревка.

Нижние перила – слэклийн.

ЦС – БЗ, ТО1 – горизонтальная опора, КЛ – начало ОЗ.

**Действия:** Движение участников по п.7.8. Участники организуют сопровождение из командной веревки. В случае падения с перил, если участник находится на самостраховке, то он восстанавливает свое положение вместе падения и продолжает движение ( в этом случае возвращаться на ИС этапа и повторять прием не следует). В случае если участник осуществляет движение по земле, либо восстановил свое положение не вместе падения, это считается нарушением и участнику следует вернуться на ИС и повторить прием. В случае если участник отстегнул самостраховку в опасной зоне, то это считается нарушением и участнику следует восстановить свое положение на параллельных перилах дойти до ЦС этапа, вернуться на ИС и повторить прием. Возврат на ИС осуществляется по п.7.8 или по коридору обратного движения.

**Обратное движение:** по условиям этапа по п. 7.8 или по коридору обратного движения.



### **Этап 3. Вертикальный маятник. КВ = 5 мин.**

**Параметры этапа:**

Длина этапа
5 м

**Оборудование этапа:**

ИС – БЗ, КЛ – начало ОЗ.

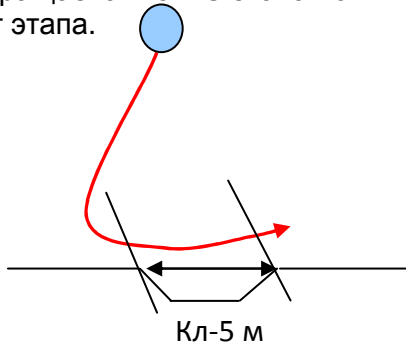
Судейские перила.

ЦС – БЗ, КЛ – окончание ОЗ.

**Действия:** Движение участников по перилам по п.7.15. Участники организуют сопровождение из командной веревки. В случае, если участник касается ОЗ, то участнику следует вернуться по правилам обратного движения и повторить прием без касания ОЗ.

Участники крепятся к перилам жумаром. Допускается крепление усом самостраховки в узел, завязанный на перилах. В этом случае, после прохождения этапа узел должен быть развязан.

**Обратное движение:** участник возвращается на ИС этапа по п 7.15. либо по коридору обратного движения, расположенного сбоку от этапа.



### **Этап 4. Подъем. КВ = 6 мин.**

**Параметры этапа:**

Длина этапа	Крутизна склона
25 м	30°

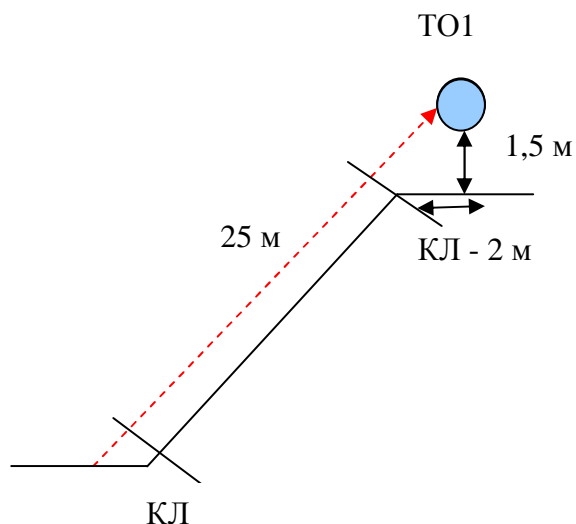
**Оборудование этапа:**

ИС – БЗ. КЛ – начало ОЗ.

ЦС– БЗ, ТО1 – 1 судейский карабин, КЛ – окончание ОЗ.

**Действия:** Организация перил по 7.6. Движение участников по п.7.10. Снятие перил по п.7.7.1.

**Обратное движение:** В случае невозможности вернуться по своим перилам по п.7.10. движение осуществляется по п.7.10 по судейским перилам, расположенным справа и слева от этапа.



**Этап 5. Навесная переправа. КВ = 8 мин.**

Параметры этапа:

Длина этапа	Расстояние от ИС до ОЗ	Расстояние от ЦС до ОЗ
20 м	1 м	1 м

Оборудование этапа:

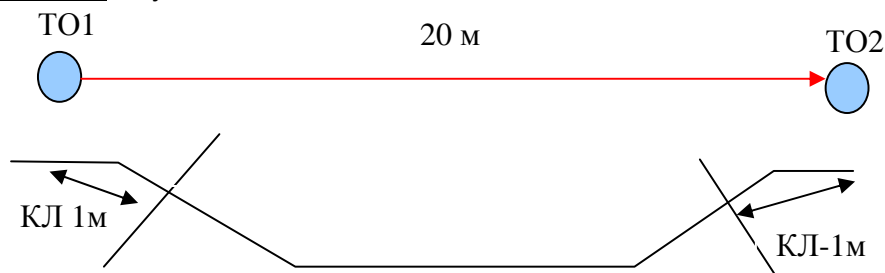
ИС – БЗ, ТО1 – горизонтальная опора, КЛ – начало ОЗ.

Судейские двойные перила.

ЦС – БЗ, ТО2 – горизонтальная опора, КЛ – начало ОЗ.

Действия: Движение участников по п.7.9. Участники организуют сопровождение из командной веревки.

Обратное движение: По условиям этапа по п.7.9.



**Этап 6. Спуск. КВ = 6 мин.**

Параметры этапа:

Длина этапа	Крутизна склона
25 м	30°

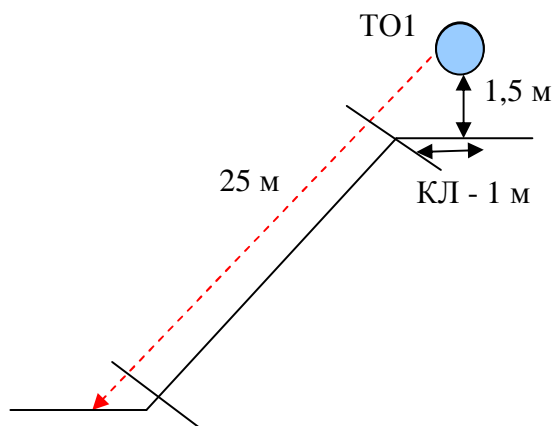
Оборудование этапа:

ИС – БЗ, ТО1 – 1 судейский карабин. КЛ – начало ОЗ.

ЦС – БЗ, КЛ – окончание ОЗ.

Действия: Организация перил по 7.6. Движение участников по п.7.10. Снятие перил по п.7.7.1.

Обратное движение: В случае невозможности вернуться по своим перилам по п. 7.10 движение осуществляется по п.7.10 по судейским перилам, расположенным справа и слева от этапа.



**ФИНИШ**