



**72-е Первенство по туризму
обучающихся государственных образовательных организаций,
подведомственных Департаменту образования города Москвы**

6 - 9 мая 2017 г.

МО, Рузский район, База отдыха Васильевское

**УСЛОВИЯ СОРЕВНОВАНИЙ В ДИСЦИПЛИНЕ
«ДИСТАНЦИЯ - ПЕШЕХОДНАЯ - СВЯЗКА»
(КОРОТКАЯ - 2 КЛАСС)**

Дата проведения дистанции: 7 мая 2017

Класс дистанции: 2

Количество технических этапов: 7

Длина дистанции: 800 метров

Набор высоты: 25 метров

КВ дистанции: 60 минут

1. Состав команды: 2 человека (2 мальчика или 2 девочки, руководитель к участию не допускается).
2. Участники, работающие на дистанции, на протяжении всей дистанции работают в касках.
3. На протяжении всей дистанции участники двигаются по маркированной трассе. Выход за маркировку запрещается.
4. Вход в рабочую зону этапа осуществляется, только после прибытия обоих участников (лидерование запрещено).
5. Дистанция проводится по бесштрафовой системе согласно п.6.2. «Регламента».
6. Результаты определяются временем прохождения дистанции с учетом снятий с этапов.
7. Связки, имеющие снятие на каких-либо этапах, занимают места после связок, прошедших все этапы без снятий.
8. Пропуск этапа ведет к снятию с дистанции.

ПЕРЕЧЕНЬ ЭТАПОВ, ПАРАМЕТРЫ, ОБОРУДОВАНИЕ И УСЛОВИЯ ИХ ПРОХОЖДЕНИЯ

СТАРТ

Расстояние до этапа 1 - 2: 20 метров.

Набор высоты: 0 метров.

БЛОК ЭТАПОВ 1-2. Переправа по параллельным перилам – Спуск. КВ 10 мин.

Каждый участник проходит этап в следующем порядке:

1) Проходит этап 1.

2) Проходит этап 2.

Нагружать ТО2 более чем одним участником запрещено (в ОЗ на всем блоке этапов разрешено находиться только одному участнику).

Этап 1. Переправа по параллельным перилам.

Параметры этапа:

Длина этапа	Крутизна	Расстояние от ИС до ОЗ
21 м	7°	3 м

Оборудование этапа:

ИС – БЗ,ТО1 – горизонтальные опоры. КЛ – начало ОЗ.

Судейские параллельные перила.

Верхние перила – двойная судейская веревка.

Нижние перила – слэклийн.

ЦС– ОЗ,ТО2 – горизонтальные опоры, 1 судейский карабин на верхней опоре.

Действия: Движение участников по п.7.8. Обязательно нахождение на усе самостраховки на ТО2 в момент перестежки через ТО2. При прохождении этапа первым действием участники обязаны встать на самостраховку в ТО2, до начала выполнения любых действий, и могут отстегнуть её перед началом движения по этапу 2.

Задачи: Участники проходят этап по судейским параллельным перилам с самостраховкой коротким усом. Двигаясь ногами по слэклайну, руками держась за двойную веревку.

В случае падения с перил, если участник находится на самостраховке и не было касания ОЗ, то он восстанавливает свое положение вместе падения и продолжает движение (в этом случае возвращаться на ИС этапа и повторять прием не следует). В случае если участник при падении коснулся опасной зоны, то это считается нарушением и участнику следует вернуться на ИС и повторить прием.

Обратное движение: по условиям этапа по п.7.8.

Этап 2. Спуск.

Параметры этапа:

Длина этапа	Крутизна
5 м	90°

Оборудование этапа:

ИС – ОЗ,ТО2 – горизонтальная опора, 1 судейский карабин.

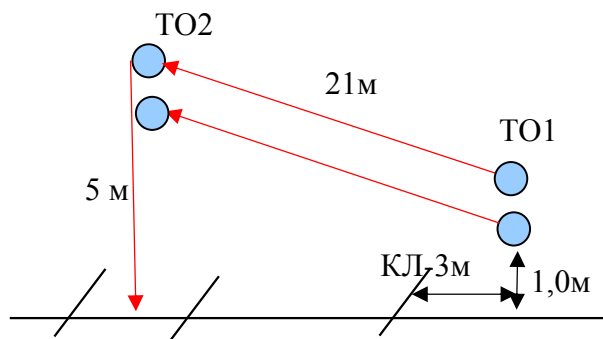
Судейские перила.

ЦС – БЗ, КЛ – окончание ОЗ.

Действия: Движение участников по п.7.10. Обязательно нахождение на усе самостраховки на ТО2 в момент перестежки через ТО2. При прохождении этапа первым действием участники обязаны встать на самостраховку в ТО2 до начала выполнения любых действий, и могут отстегнуть её перед началом движения по этапу

Задачи: Этап проходит с самостраховкой, для самостраховки разрешено использовать только ФСУ.

Обратное движение: По п.7.10, либо по земле вдоль нитки этапа к ИС блока этапов, далее по условиям этапа 1.



Расстояние до этапа 3: 160 метров.

Набор высоты: 12,5 метров.

Этап 3. Подъем. КВ = 6 мин.

Параметры этапа:

Длина этапа	Крутизна склона	Расстояние от ТО1 до ОЗ
25 м	до 30°	2 м

Оборудование этапа:

ИС – БЗ. КЛ – начало ОЗ.

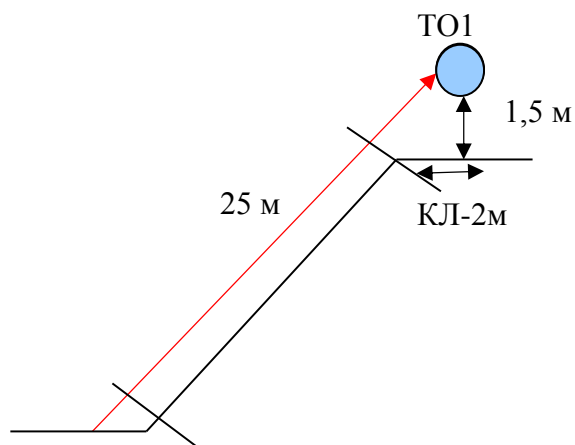
Судейские перила.

ЦС (ТО1 – накопитель) – БЗ, КЛ – окончание ОЗ.

Действия: Движение участников по п.7.10.

Задачи: Участники проходят этап по судейским перилам с самостраховкой жумаром или схватывающим узлом.

Обратное движение: По условиям этапа по п.7.10.



Расстояние до этапа 4: 15 метров.
Набор высоты: 0 метров.

Этап 4. Навесная переправа. КВ = 8 мин.

Параметры этапа:

Длина этапа	Расстояние от ИС до ОЗ	Расстояние от ЦС до ОЗ
20 м	2 м	2 м

Оборудование этапа:

ИС(ТО1 – горизонтальная опора) – БЗ, КЛ – начало ОЗ.

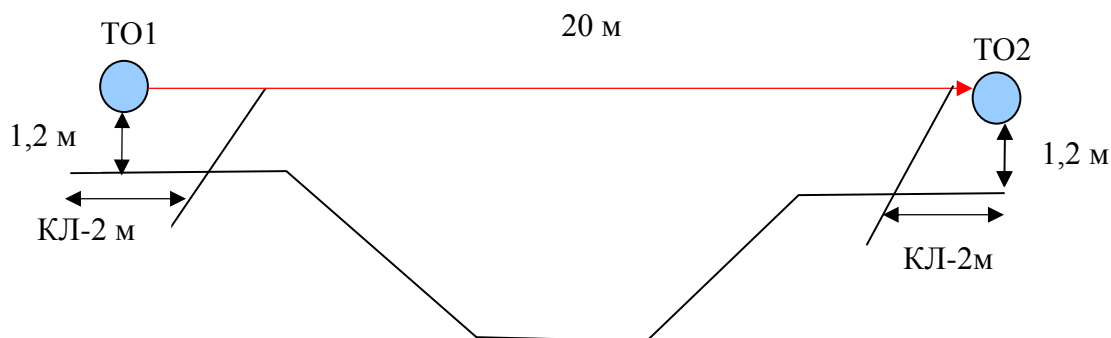
Судейские двойные перила.

ЦС(ТО2 – горизонтальная опора) – БЗ, КЛ – окончание ОЗ.

Действия: Движение участников по п.7.9.

Задачи: Участники проходят этап по судейской навесной переправе по п.7.9. Участники организуют сопровождение из командной веревки.

Обратное движение: По условиям этапа по п.7.9.



Расстояние до этапа 5: 130 метров.
Набор высоты: 2,5 метров.

Этап 5. Вертикальный маятник. КВ = 5 мин .

Параметры этапа:

Длина этапа
3 м

Оборудование этапа:

ИС – БЗ, КЛ – начало ОЗ.

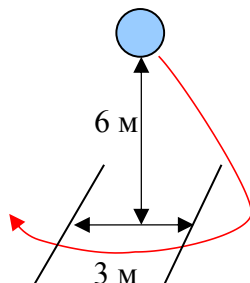
Судейские перила.

ЦС – БЗ, КЛ – окончание ОЗ.

Действия: Движение участников по перилам по п.7.15. В случае, если участник касается ОЗ, то участнику следует вернуться по правилам обратного движения и повторить прием без касания ОЗ. Сопровождение на этапе не организуется.

Задачи: Участники преодолевают ОЗ прыжком без касания рельефа. Участники крепятся к перилам жумаром, или схватывающим узлом. Допускается крепление усом самостраховки в узел, завязанный на перилах. В этом случае, после прохождения этапа узел должен быть развязан. Сопровождение на этапе не организуется.

Обратное движение: Только по коридору обратного движения, расположенного справа и слева от этапа.



Расстояние до этапа 6: 85 метров.
Набор высоты: 7,5 метров.

Этап 6. Спуск. КВ = 6 мин.

Параметры этапа:

Длина этапа	Крутизна склона	Расстояние от ТО1 до ОЗ
25 м	до 35°	2м

Оборудование этапа:

ИС – БЗ, КЛ – начало ОЗ.

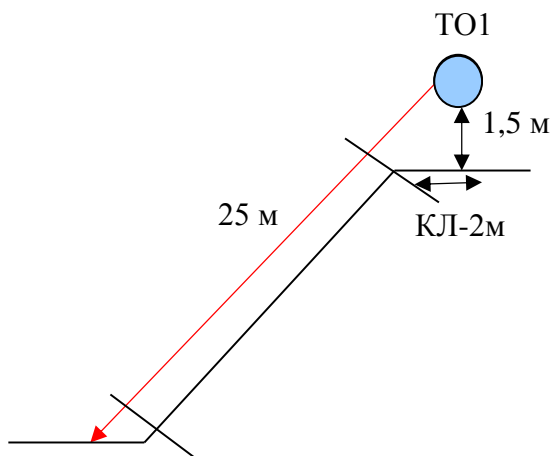
Судейские перила.

ЦС – БЗ, КЛ – окончание ОЗ.

Действия: Движение участников по п. 7.10.

Задачи: Этап проходится с самостраховкой, для самостраховки разрешено использовать ФСУ или схватывающий узел.

Обратное движение: По условиям этапа по п. 7.10.



Расстояние до этапа 7: 160 метров.
Набор высоты: 0 метров.

Этап 7. Переправа по бревну. КВ = 6 мин.

Параметры:

Длина этапа	Длина бревна
10 м	10 м

Оборудование:

ИС (ТО1 – горизонтальная опора) – БЗ, КЛ – начало ОЗ.

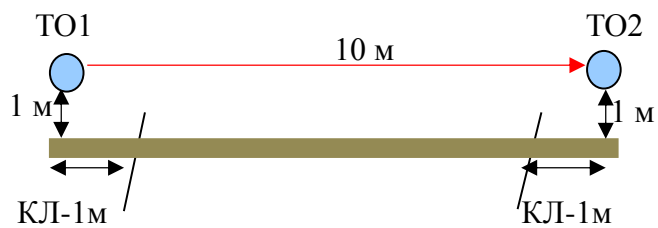
Бревно. Судейские перила.

ЦС (ТО2 – горизонтальная опора) – БЗ, КЛ – окончание ОЗ.

Действия: Движение участников ногами по бревну по п. 7.8.

Задачи: Участники переправляются ногами по бревну, подключенные коротким усом самостраховки к судейским страховочным перилам. Участники организуют сопровождение из командной веревки. В случае падения с бревна, если участник находится на самостраховке, то он восстанавливает свое положение вместе с падением и продолжает движение (в этом случае возвращаться на ИС этапа и повторять прием не следует). В случае если участник осуществляет движение по земле или восстановил свое положение не в месте падения, это считается нарушением и участнику следует вернуться на ИС и повторить прием. Возврат на ИС осуществляется согласно условий прохождения этапа по бревну с самостраховкой или по земле без самостраховки и сопровождения.

Обратное движение: по условиям этапа по п. 7.8 или по коридору обратного движения (допускается без самостраховки и сопровождения), расположенному вдоль нитки этапа, т.е. по земле не пересекая нитки этапа.



Расстояние до финиша: 230 метров.
Набор высоты: 2,5 метров.

ФИНИШ

_____ **Начальник дистанции** _____