

18. После прохождения основного круга дистанции участник бежит оценочный круг. В конце оценочного круга участнику показывают количество штрафных кругов, которое он должен пробежать до выхода на передачу эстафеты или на финиш.
19. Отказ участника от прохождения штрафных кругов, либо прохождение меньшего количества штрафных кругов трактуется как невыполнение условий прохождения дистанции. За прохождением правильного количества штрафных кругов участник следит самостоятельно.
20. На протяжении эстафеты судьи взаимодействуют с участниками только в том случае, если действия участника противоречат технике безопасности, либо участник получает снятие с дистанции.
21. Передача эстафеты осуществляется касанием любой частью тела участников. Отсутствие касания при передаче эстафеты или передача эстафеты вне специальной зоны для передачи эстафеты трактуется как невыполнение условий дистанции.

ПЕРЕЧЕНЬ ЭТАПОВ, ПАРАМЕТРЫ, ОБОРУДОВАНИЕ И УСЛОВИЯ ИХ ПРОХОЖДЕНИЯ СТАРТ

Расстояние до этапа 1: 20 метров.

Набор высоты: 0 метров.

Этап 1. Переправа по параллельным перилам.

Параметры этапа:

Длина этапа	Расстояние от ИС до ОЗ	Расстояние от ЦС до ОЗ
20 м	2 м	2 м

Оборудование этапа:

ИС(ТО1- горизонтальные опоры) – БЗ, КЛ – начало ОЗ.

Судейские параллельные перила.

Верхние перила – двойная судейская веревка.

Нижние перила – слэйклайн.

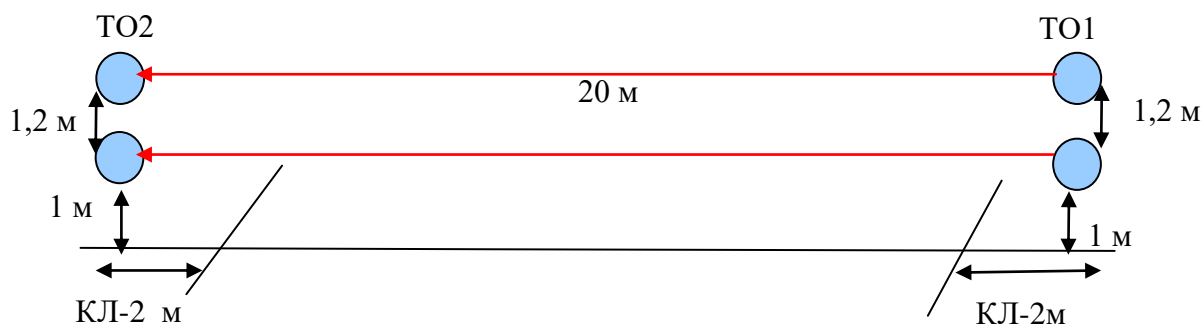
ЦС(ТО2 – горизонтальные опоры) – БЗ, КЛ – окончание ОЗ.

Действия: Этап проходится по п.7.8.

Задачи: Участники проходят этап по судейским параллельным перилам с самостраховкой коротким усом. Двигаясь ногами по слэйклайну, руками держась за двойную веревку.

В случае падения с перил, если участник находится на самостраховке и не было касания ОЗ, то он восстанавливает свое положение вместе падения и продолжает движение (в этом случае возвращаться на ИС этапа и повторять прием не следует). В случае если участник при падении коснулся опасной зоны, то это считается нарушением и участнику следует вернуться на ИС и повторить прием. Возврат участника на ИС разрешено осуществлять по земле, без самостраховки.

Обратное движение: по условиям этапа по п. 7.8 или по коридору обратного движения (допускается без самостраховки), расположенному вдоль нитки этапа, т.е. по земле не пересекая нитки этапа.



Расстояние до этапа 2: 160 метров.

Набор высоты: 12, 5 метров.

Этап 2. Подъем.

Параметры этапа:

Длина этапа	Крутизна склона	Расстояние от ТО1 до ОЗ
25 м	до 30°	2 м

Оборудование этапа:

ИС – БЗ, КЛ – начало ОЗ.

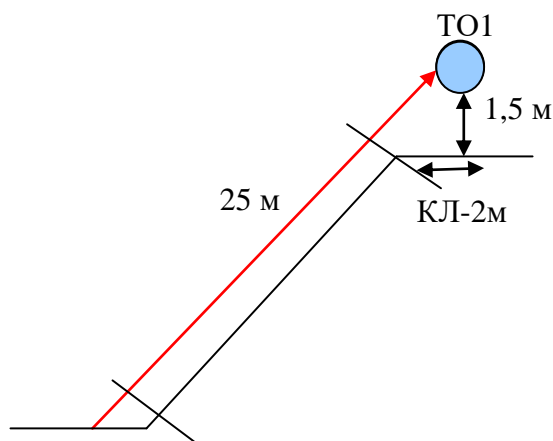
Судейские перила.

ЦС(ТО1 – накопитель) – БЗ, КЛ – окончание ОЗ.

Действия: Движение участников по п.7.10.

Задачи: Участники проходят этап по судейским перилам с самостраховкой жумаром, либо схватывающим узлом.

Обратное движение: По условиям этапа по п. 7.10.



Расстояние до этапа 3: 15 метров.

Набор высоты: 0 метров.

Этап 3. Навесная переправа.

Параметры этапа:

Длина этапа	Расстояние от ИС до ОЗ	Расстояние от ЦС до ОЗ
20 м	2 м	2 м

Оборудование этапа:

ИС(ТО1 – горизонтальная опора) – БЗ, КЛ – начало ОЗ.

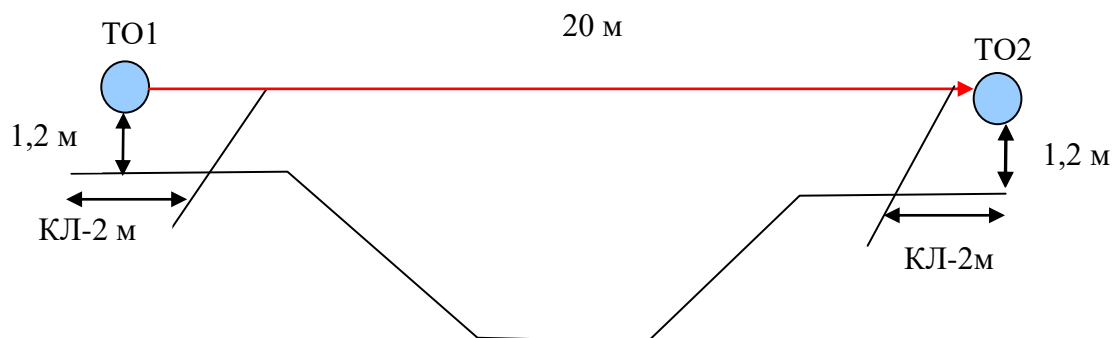
Судейские двойные перила.

ЦС(ТО2 – горизонтальная опора) – БЗ, КЛ – окончание ОЗ.

Действия: Движение участника по п.7.9.

Задачи: Участники проходят этап по судейской навесной переправе.

Обратное движение: По условиям этапа по п. 7.9.



Расстояние до этапа 4: 130 метров.

Набор высоты: 2,5 метров.

Этап 4. Вертикальный маятник.

Параметры этапа:

Длина этапа
3 м

Оборудование этапа:

ИС – БЗ, КЛ – начало ОЗ.

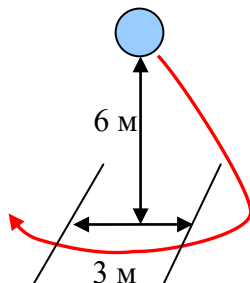
Судейские перила.

ЦС – БЗ, КЛ – окончание ОЗ.

Действия: Движение участников по перилам по п.7.15. В случае, если участник касается ОЗ, то участнику следует вернуться по правилам обратного движения и повторить прием без касания ОЗ.

Задачи: Участник преодолевает ОЗ прыжком без касания рельефа. Участник крепится к перилам жумаром или схватывающим узлом. Допускается крепление усом самостраховки в узел, завязанный на перилах. В этом случае после прохождения этапа узел должен быть развязан.

Обратное движение: допускается по земле вдоль нитки этапа на самостраховке к судейским перилам.



Расстояние до этапа 5: 85 метров.

Набор высоты: 7,5 метров.

Этап 5. Спуск.

Параметры этапа:

Длина этапа	Крутизна склона	Расстояние от ТО1 до ОЗ
22 м	до 35°	2 м

Оборудование этапа:

ИС(ТО1 – накопитель) – БЗ, КЛ – начало ОЗ.

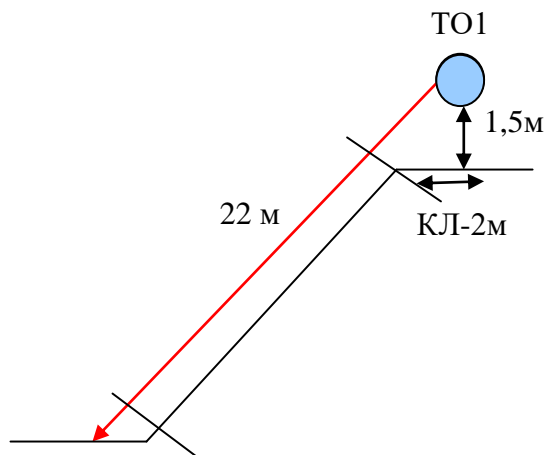
Судейские перила.

ЦС – БЗ, КЛ – окончание ОЗ.

Действия: Движение участника по п.7.10.

Задачи: Этап проходится с самостраховкой, для самостраховки разрешено использовать ФСУ, либо схватывающий узел.

Обратное движение: По условиям этапа по п. 7.10



Расстояние до этапа 6: 160 метров.

Набор высоты: 0 метров.

Этап 6. Переправа по бревну.

Параметры:

Длина этапа	Длина бревна
10 м	10 м

Оборудование:

ИС(ТО1 – горизонтальная опора) – БЗ, КЛ – начало ОЗ.

Бревно. Судейские перила.

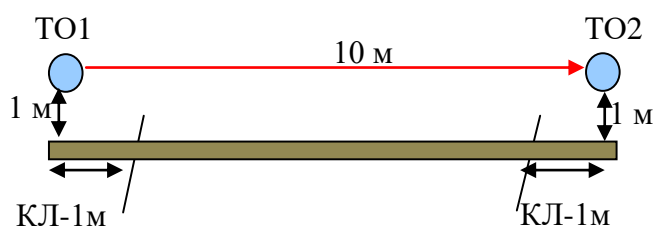
ЦС(ТО2 – горизонтальная опора) – БЗ, КЛ – окончание ОЗ.

Действия: Движение участников ногами по бревну по п. 7.8.

Задачи: Участники переправляются ногами по бревну, подключенные коротким усом самостраховки к судейским страховочным перилам.

В случае падения с бревна, если участник находится на самостраховке и не было касания ОЗ, то он восстанавливает свое положение вместе падения и продолжает движение (в этом случае возвращаться на ИС этапа и повторять прием не следует). В случае если участник при падении коснулся опасной зоны, то это считается нарушением и участнику следует вернуться на ИС и повторить прием. Возврат на ИС осуществляется согласно условий прохождения этапа по бревну с самостраховкой или по земле без самостраховки.

Обратное движение: по условиям этапа по п. 7.8 или по коридору обратного движения (допускается без самостраховки), расположенному вдоль нитки этапа, т.е. по земле не пересекая нитки этапа.



Расстояние до финиша: 230 метров.

Набор высоты: 2,5 метров.

Длина оценочного (штрафного круга): до 100 м

ФИНИШ
