



МИНИСТЕРСТВО СПОРТА РОССИЙСКОЙ ФЕДЕРАЦИИ
 ФЕДЕРАЦИЯ СПОРТИВНОГО ТУРИЗМА РОССИИ
 ДЕПАРТАМЕНТ ОБРАЗОВАНИЯ ГОРОДА МОСКВЫ
 ДЕПАРТАМЕНТ ФИЗИЧЕСКОЙ КУЛЬТУРЫ И СПОРТА ГОРОДА МОСКВЫ
 МОСКОВСКИЙ ДЕТСКО-ЮНОШЕСКИЙ ЦЕНТР ЭКОЛОГИИ, КРАЕВЕДЕНИЯ И ТУРИЗМА
 ФЕДЕРАЦИЯ СПОРТИВНОГО ТУРИЗМА – ОБЪЕДИНЕНИЕ ТУРИСТОВ МОСКВЫ
 МОСКОВСКИЙ РЕГИОНАЛЬНЫЙ ЦЕНТР СПОРТИВНОГО ТУРИЗМА

12 ноября 2016 года

г. Лыткарино Московской обл.,
 зона отдыха Волкуша

“RACES OF FOUR – 2016”



XX «ГОНКИ ЧЕТЫРЕХ»

**УСЛОВИЯ СОРЕВНОВАНИЙ В ДИСЦИПЛИНЕ
 «ДИСТАНЦИЯ – ПЕШЕХОДНАЯ – ГРУППА» (длинная)
 4 класса, 12 ноября
 возрастная группа 16 лет и старше**

Возрастная группа: 16 лет и старше
 Класс дистанции: 4
 Количество технических этапов: 7

ПЕРЕЧЕНЬ ЭТАПОВ, ПАРАМЕТРЫ, ОБОРУДОВАНИЕ И УСЛОВИЯ ПРОХОЖДЕНИЯ

СТАРТ

Этап. Ориентирование в заданном направлении.

Дистанция впечатана в карту. Окружности пронумерованы согласно порядку прохождения этапов и КП. Команда движется от старта до финиша в заданном направлении. Все КП находятся в обозначенных на местности квадратах 3х3 м. Отметка на КП производится по сбору всей команды в квадрате. Масштаб, сечение рельефа, формат карты, а также количество КП будут указаны в технической информации.

Этап 1. Навесная переправа. КВ = 15 мин.

Параметры этапа:

Длина этапа	Расстояние от ТО1 до ОЗ	Расстояние от ТО2 до ОЗ	Высота крепления ТО1 над землей	Высота крепления ТО2 над землей
37 м	0,5 м	3 м	0,5 м	1,5 м

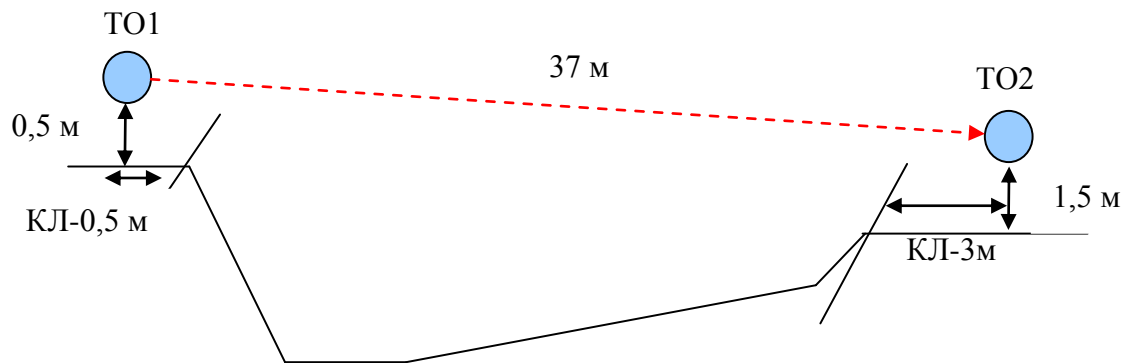
Оборудование этапа:

ИС – БЗ, ТО1 – горизонтальная опора. КП – начало ОЗ.

ЦС – БЗ, ТО2 – горизонтальная опора. КП – окончание ОЗ.

Действия: Движение первого участника по п.7.3 разрешено только до низа оврага. Организация перил по п.7.6. Участники переправляются по навесной переправе по п.7.9. Снятие перил по п.7.7.1.

Обратное движение: В случае невозможности вернуться на ИС по навесной переправе по п.7.9, движение участника осуществляется по КОД.



БЛОК ЭТАПОВ 2-3. Подъём по наклонной навесной переправе – Спуск по наклонной навесной переправе. КВ = 20 мин.

Блок этапов следует проходить в следующем порядке:

- 1) Первый участник поднимается к ТО2 по судейским перилам по п.7.10.
- 2) Участники наводят навесную переправу (ТО1-ТО2) по условиям этапа 2.
- 3) Второй участник переходит к ТО3.
- 4) Участники наводят навесную переправу (ТО2-ТО3) по условиям этапа 3.

Этап 2 должно пройти 2 участника. Этап 3 должно пройти 3 участника.

Нагрузка ТО2 разрешена не более, чем одним участником (В ОЗ может находиться только один участник, кроме движения по земле).

Этап 2. Подъём по наклонной навесной переправе.

Параметры этапа:

Длина этапа	Крутизна	Расстояние от ТО1 до ОЗ
22 м	23°	4 м

Оборудование этапа:

ИС – БЗ. ТО1 – горизонтальная опора, КЛ – начало ОЗ.

Судейские перила для подъема к ТО2 (для первого участника).

ЦС – ОЗ, ТО2 – 3 судейских карабина (для страховки и самостраховки, крепления перил).

Действия: Движение первого участника по п.7.10 по судейским перилам на ТО2. Организация перил по п.7.6. Движение участников по судейским перилам п.7.9, разрешено только с верхней командной страховкой по п.7.9.4. Снятие перил по п.7.7.1 разрешено с ТО2, либо с ТО3, а также во время движения по этапу 3. Обязательно нахождение на усе самостраховки на ТО2 в момент перестежки через ТО2. При прохождении навесной переправы первым действием участники обязаны встать на самостраховку в ТО2 до выполнения любых действий и могут отстегнуть её перед началом движения по этапу 3. Нагрузка ТО2 разрешена не более, чем одним участником (В ОЗ может находиться только один участник, кроме движения по земле).

Обратное движение: В случае невозможности вернуться по условиям этапа 2, движение производится по судейским перилам на ТО2 по п.7.10.

Этап 3. Спуск по наклонной навесной переправе.

Параметры этапа:

Длина этапа	Крутизна	Расстояние от ТО3 до ОЗ
16 м	32°	4 м

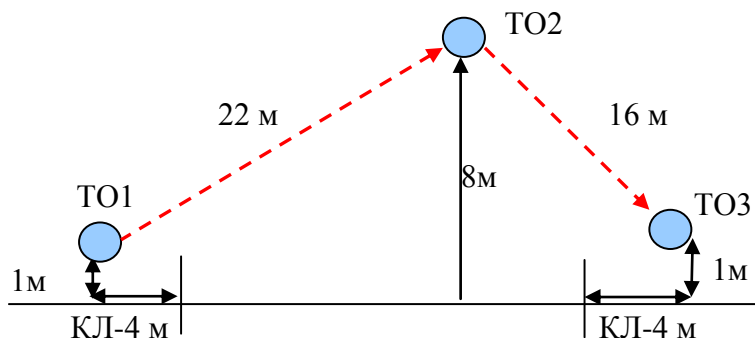
Оборудование этапа:

ИС – ОЗ, ТО2 – горизонтальная опора, 3 судейских карабина (для страховки и самостраховки, крепления перил).

ЦС – БЗ. ТО3 – горизонтальная опора, КЛ – окончание ОЗ.

Действия: Организация перил по п.7.6. Движение участников по судейским перилам п.7.9, разрешено только с верхней командной страховкой по п.7.9.4. Снятие перил по п.7.7.1. Обязательно нахождение на усе самостраховки на ТО2 в момент перестежки через ТО2. При прохождении навесной переправы первым действием участники обязаны встать на самостраховку в ТО2 до выполнения любых действий и могут отстегнуть её перед началом движения по этапу 3. Нагрузка ТО2 разрешена не более чем одним участником (В ОЗ может находиться только один участник, кроме движения по земле).

Обратное движение: В случае невозможности вернуться по условиям этапа 3, движение производится по судейским перилам на ТО2 по п.7.10.



Этап 4. Переправа по параллельным перилам. КВ = 20 мин.

Параметры этапа:

Длина этапа	Расстояние от ТО1 до ОЗ	Расстояние от ТО2 до ОЗ	Расстояние между горизонтальными опорами	Высота крепления ТО1 над землей	Высота крепления ТО2 над землей
28 м	5 м	0 м	1,2 м	1 м	1 м

Оборудование этапа:

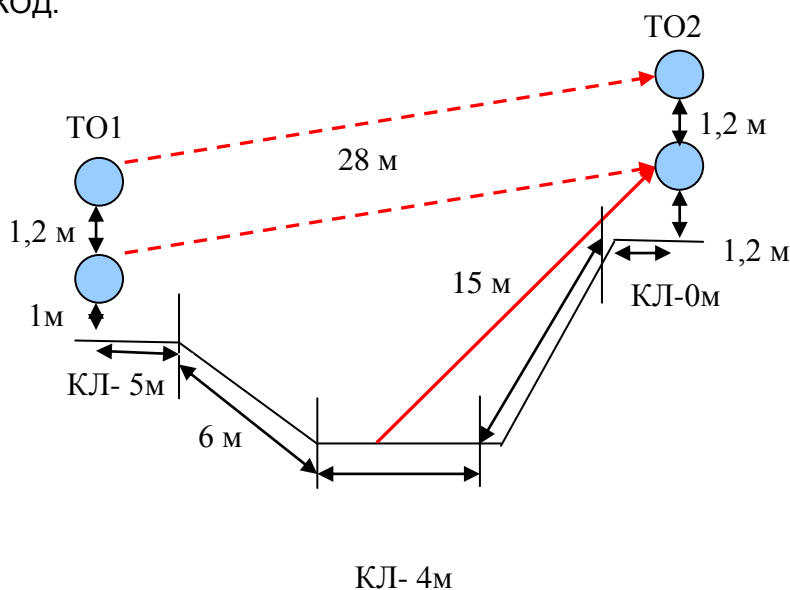
ИС – БЗ, ТО1 – горизонтальные опоры (верхняя и нижняя), КЛ – начало ОЗ.

Судейские одинарные перила к ТО2.

ЦС – БЗ, ТО2 – горизонтальные опоры (верхняя и нижняя), КЛ – окончание ОЗ.

Действия: Переправа первого по п.7.3 разрешено осуществлять до низа оврага, подъем первого к ТО2 по п.7.10, организация перил по п.7.6, движение участников по п.7.8, снятие перил по п.7.7.1.

Обратное движение: В случае невозможности вернуться на ИС этапа по условиям этапа участник возвращается по КОД.



Этап 5. Переправа вертикальным маятником. КВ = 10 мин.

Параметры этапа:

Длина этапа
5 м

Оборудование этапа:

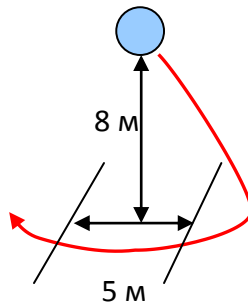
ИС – БЗ, КЛ – начало ОЗ.

Судейские перила.

ЦС – БЗ, КЛ – окончание ОЗ.

Действия: Переправа участников по судейским маятниковым перилам с сопровождением из своей веревки по п.7.15, ТО отсутствует, крепление сопровождающей веревки осуществляется в ИСС участника, вставлять на самостраховку сопровождающему участнику не следует. В случае касания ОЗ, участник возвращается на ИС этапа и повторяет этап без нарушения.

Обратное движение: В случае повтора приема участник возвращается на ИС этапа по коридору обратного хода, либо по условиям этапа 5.



Этап 6. Подъем по наклонной навесной переправе. КВ = 15 мин.

Параметры этапа:

Длина этапа	Крутизна	Расстояние от ТО2 до ОЗ
22 м	30°	3 м

Оборудование этапа:

ИС – БЗ, ТО1 – горизонтальная опора, КЛ – начало ОЗ.

Судейская навесная переправа

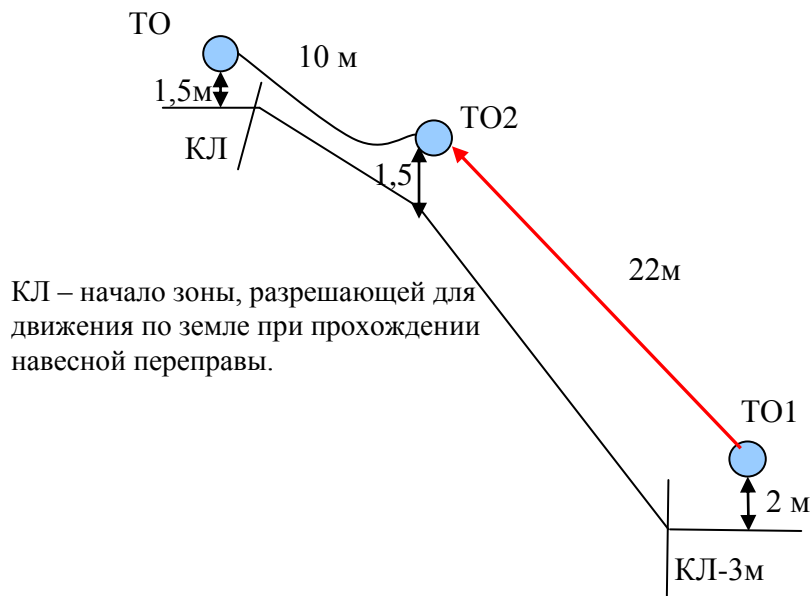
ЦС – ОЗ, ТО2 – горизонтальная опора, 1 судейский карабин.

Судейские отводные перилла перила.

Действия: Движение по отводным перилам по п.7.13. Количество участников на отводных перилах не регламентировано. Движение первого участника по судейской навесной переправе ТО1-ТО2 по п.7.9 с самостраховкой по п.7.10.2. Движение остальных участников по п.7.9, разрешено только с верхней командной страховкой по п.7.9.4. Страховка разрешена с ТО в БЗ, либо ТО2.

Обязательно нахождение на усе самостраховки на ТО2 в момент перестежки через ТО2. При прохождении навесной переправы первым действием участники обязаны встать на самостраховку в ТО2 до выполнения любых действий и могут отстегнуть её перед началом движения по отводным периллам. ТО2 разрешено нагружать одновременно несколькими участниками.

Обратное движение: По условиям этапа.



Этап 7. Спуск в два приема. КВ = 12 мин.

Параметры этапа:

Длина этапа	Крутизна склона	Длина первого участка (ТО1-ТО2)	Длина второго участка (ТО2-ЦС)	Расстояние от ТО1 до ОЗ	Высота крепления ТО1 над землей	Высота крепления ТО2 над землей
35 м	45°	16 м	19 м	1 м	1,5 м	0,2 м

Оборудование этапа:

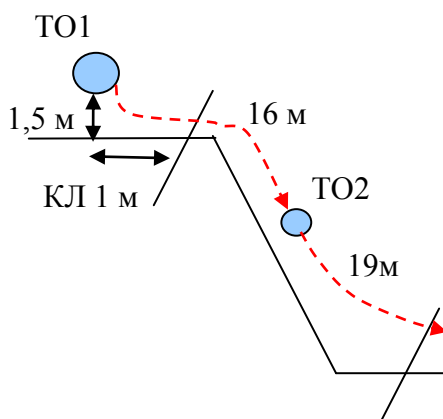
ИС – БЗ, ТО1 – 2 судейских карабина, КЛ – начало ОЗ.

ТО2 – 1 судейский карабин в ОЗ.

ЦС – БЗ, КЛ – окончание ОЗ.

Действия: Участники осуществляют спуск в два приема. Организация перил по п.7.6 обязательна на каждом участке. Движение участников на первом участке (ТО1-ТО2) осуществляется с верхней командной страховкой по п.7.12. Движение участников на втором участке (ТО2-ЦС) по п.7.10. Снятие перил по п.7.7.1. В случае нарушения по п.6.2.4 разрешено повторять прием только до ближайшей ТО (т.е. можно повторить только тот участок, на котором совершено нарушение). Обязательно нахождение на усе самостраховки на ТО2 в момент перестежки через ТО2. При прохождении навесной переправы первым действием участники обязаны встать на самостраховку в ТО2 до выполнения любых действий и могут отстегнуть её перед началом движения по следующему участку. В ОЗ на всей длине этапа может находиться только один участник.

Обратное движение: В случае невозможности вернуться по условиям этапа на участке ТО1-ТО2 движение производится по п.7.13 к перилам обратного хода, затем по п.7.10 к ИС этапа. На участке ТО2-ЦС по п.7.10 к ТО2, затем по п.7.13 к своей нитке этапа.



ФИНИШ