



ДЕПАРТАМЕНТ ФИЗИЧЕСКОЙ КУЛЬТУРЫ И СПОРТА ГОРОДА МОСКВЫ
ФЕДЕРАЦИЯ СПОРТИВНОГО ТУРИЗМА МОСКВЫ – ОБЪЕДИНЕНИЕ ТУРИСТОВ МОСКВЫ
МОСКОВСКИЙ РЕГИОНАЛЬНЫЙ ЦЕНТР СПОРТИВНОГО ТУРИЗМА

8 марта 2015 года

г. Москва, Бутовский лесопарк

**ОТКРЫТЫЙ
ЧЕМПИОНАТ И
ПЕРВЕНСТВО
ГОРОДА МОСКВЫ**



**ПО СПОРТИВНОМУ
ТУРИЗМУ
НА ЛЫЖНЫХ
ДИСТАНЦИЯХ**

УСЛОВИЯ СОРЕВНОВАНИЙ В ДИСЦИПЛИНЕ «ДИСТАНЦИЯ-ЛЫЖНАЯ-СВЯЗКА» (длинная, 3 класс)

**Класс дистанции: 3
Количество этапов: 7**

- На протяжении дистанции участники движутся по маркированной трассе. Выход за маркировку запрещается.
- Дистанция подготовлена таким образом, что позволяет двигаться коньковым (свободным) ходом на протяжении всей длины дистанции. Дистанция подготовлена с использованием профессионального оборудования. Рекомендуется движение на беговых лыжах.
- Все этапы (блоки этапов) оборудованы вертикальной зоной хранения лыж, лыжи на этапах не транспортируются.
- Параметры высот ТО над землей даны максимально возможные и могут быть уменьшены в зависимости от толщины снежного покрова.
- В связи с тем, что дистанции расположены на подготовленной лыжной трассе с установленным направлением движения, по соображениям безопасности участников по п.1.2.4 «Регламента» движение в обратном направлении по дистанции ЗАПРЕЩЕНО. В случае нарушения связка получает снятие с дистанции.

СТАРТ

Этап 1. Переправа по параллельным перилам. КВ = 10 мин.

Участники проходят этап в следующем порядке:

- 1) на ИС этапа включаются в верхние судейские перила карабином, находящимся на коротком усе самостраховки;
- 2) осуществляют движение по параллельным перилам, двигаясь ногами по нижним перилам и держась руками за верхние, и с сопровождением из своей веревки.

Параметры этапа:

Длина этапа	Крутизна	Расстояние от ИС до ОЗ	Расстояние от ЦС до ОЗ
20 м	0°	2 м	2 м

Оборудование этапа:

ИС – БЗ, КЛ – начало ОЗ.

Судейские параллельные перила (нижняя ветвь параллельных перил – слэклийн (стропа 35 мм), верхняя – веревка).

ЦС – БЗ, КЛ – окончание ОЗ.

Действия: Движение участников по п.5.8.

Обратное движение: По условиям этапа.

Этап 2. Спуск на лыжах. КВ = 10 мин.

Участники проходят этап в следующем порядке:

- 1) Участники, не снимая лыж, вешают спусковые перила на ТО1;
- 2) Спускаются по склону на лыжах, держась за перила руками. Использование ФСУ на данном этапе необязательно;
- 3) Не снимая лыж, осуществляют снятие перил по условиям этапа 2.

Параметры этапа:

Длина этапа	Крутизна склона	Расстояние от ТО1 до ОЗ
25 м	30°	3 м

Оборудование этапа:

ИС – БЗ, ТО1 – 1 судейский карабин, КЛ – начало ОЗ.

ЦС – БЗ, КЛ – окончание ОЗ.

Действия: Организация перил по п.5.6. Участники, не снимая лыж, спускаются по склону, держась за свою верёвку руками. Использование ФСУ на данном этапе необязательно. Снятие перил по п.5.7.1. В случае падения, либо выпуска из руки страховочных перил, участник: восстанавливает свое положение, спускается до ЦС этапа, затем возвращается на ИС этапа по правилам обратного движения и повторяет этап заново. Падением считается касание рельефа любой части тела или снаряжения, кроме лыж и лыжных палок.

Обратное движение: участник выполняет без лыж, по коридору обратного движения.

Этап 3. Навесная переправа. КВ = 10 мин.

Участники проходят этап в следующем порядке:

- 1) Участники восстанавливают двойные судейские перила на ТО1;
- 2) Оба участника переходят в РЗ ТО2;
- 3) Поднимаются по судейским подводным перилам к ТО2;
- 4) Переправляются по навесной переправе ТО2 – ТО1 по условиям этапа 3.

При организации сопровождения пропускать веревку через ТО2 не следует.

Параметры этапа:

Длина этапа	Высота ТО1 над землей	Расстояние от ТО2 до ОЗ
16м	3,5м	4 м

Оборудование этапа:

Двойная судейская навесная переправа для восстановления.

Этап оборудован вертикальными подводными перилами на ТО2.

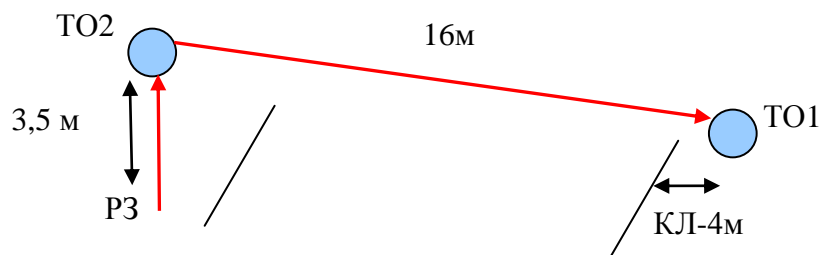
Движение по подводным перилам по п.5.10.

ИС – ОЗ, ТО2 – горизонтальная опора.

ЦС – БЗ, ТО1 – горизонтальная опора. КЛ – окончание ОЗ.

Действия: Восстановление судейских перил на ТО1 по п.5.6. Крепление навесной переправы разрешено только на узел штык. Подъем на ТО2 по судейским подводным перилам по п.5.10. Движение участников по навесной переправе по п.5.9. При организации сопровождения пропускать веревку через ТО2 не следует. Снятие перил не осуществляется.

Обратное движение: По условиям этапа.



Этап 4. Навесная переправа. КВ = 10 мин

Участники проходят этап в следующем порядке:

- 1) Участники закрепляют верёвки на ТО1;
- 2) Оба участника переходят к ТО2 по судейской навесной переправе по п.5.9;
- 3) Участники организуют свою навесную переправу на ТО2;

- 4) Участники проходят навесную переправу от ТО2 к ТО1;
- 5) Снятие перил осуществляется с ТО1.

Параметры этапа:

Длина этапа	Расстояние от ИС до ОЗ	Расстояние от ОЗ до ЦС	Высота ТО1,ТО2 над землей
21 м	3 м	3 м	1.3 м

Оборудование этапа:

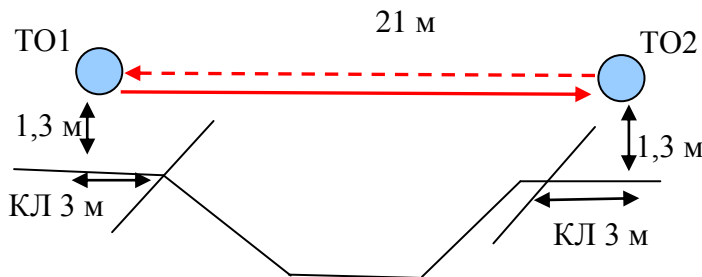
ИС – БЗ, ТО1 – горизонтальная опора. КЛ – начало ОЗ.

Двойная судейская навесная переправа для перехода участников к ТО2.

ЦС – БЗ, ТО2 – горизонтальная опора. КЛ – окончание ОЗ.

Действия: Движение участников от ТО1 к ТО2 по п.5.9 по судейской навесной переправе. Организация перил по п.5.6. Движение участников от ТО2 к ТО1 по п.5.9. по своей навесной переправе. Снятие перил по п.5.7.1 осуществляется с ТО1.

Обратное движение: В случае невозможности вернуться на ИС этапа по своим перилам движение участника осуществляется по судейской навесной переправе по п.5.9.



Блок этапов 5-7. Навесная переправа – Наклонная навесная переправа вниз – Маятник.

КВ = 12 мин.

Блок этапов следует проходить в следующем порядке.

Первый участник:

- 1) проходит навесную переправу по условиям этапа 5;
- 2) наводит перила необходимые для прохождения этапа 7;
- 3) проходит наклонную навесную переправу по условиям этапа 6;

При перестежке через ТО2 обязательно вставать на самостраховку на ТО2.

Второй участник:

- 1) проходит маятник по условиям этапа 7.

Этап 5. Навесная переправа.

Параметры этапа:

Длина этапа	Крутизна	Расстояние от ТО1 до ОЗ	Высота крепления ТО1
20 м	10°	4 м	1,8 м

Оборудование этапа:

ИС – БЗ, ТО1 – горизонтальная опора, КЛ – начало ОЗ.

Судейские двойные перила.

ЦС – ОЗ, ТО2 – 2 судейских карабина.

Действия: Движение участника по п.5.9.

Обратное движение: по условиям этапа.

Этап 6. Наклонная навесная переправа вниз.

Параметры этапа:

Длина этапа	Крутизна	Расстояние от ТО3 до ОЗ	Высота крепления ТО3
15 м	25°	3 м	0,5 м

Оборудование этапа:

ИС – ОЗ, ТО2 – 2 заглушенных судейских карабина.

Судейские двойные перила.

ЦС – БЗ, ТО3 – горизонтальная опора, КЛ – окончание ОЗ.

Действия: Движение участника по навесной переправе по п.5.9 разрешено только с верхней командной страховкой.

Обратное движение: По п.5.9 с самостраховкой по п.5.10.2 к навесной переправе.

Этап 7. Вертикальный маятник.

Параметры этапа:

Длина этапа
3 м

Оборудование этапа:

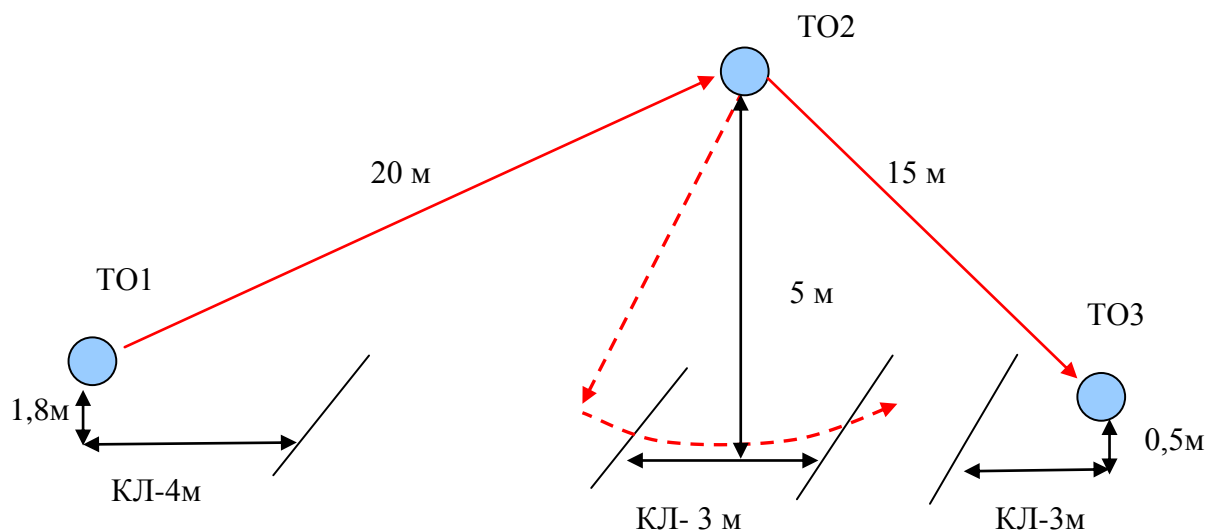
ИС – БЗ, КЛ – начало ОЗ.

ТО2 – 2 заглушенных судейских карабина в ОЗ.

ЦС – БЗ, ТО3 – горизонтальная опора, КЛ – окончание ОЗ.

Действия: Движение участника по перилам по п.5.15. В случае если участник касается ОЗ, то участнику следует вернуться по правилам обратного движения и повторить прием без касания ОЗ. Снятие маятниковых перил по п.5.7.1.

Обратное движение: По коридору обратного движения.



ФИНИШ