



ДЕПАРТАМЕНТ ФИЗИЧЕСКОЙ КУЛЬТУРЫ И СПОРТА ГОРОДА МОСКВЫ  
ФЕДЕРАЦИЯ СПОРТИВНОГО ТУРИЗМА – ОБЪЕДИНЕНИЕ ТУРИСТОВ МОСКВЫ  
МОСКОВСКИЙ РЕГИОНАЛЬНЫЙ ЦЕНТР СПОРТИВНОГО ТУРИЗМА

01-02 марта 2014 года

г. Москва, Бутовский лесопарк

**ОТКРЫТЫЙ  
ЧЕМПИОНАТ И  
ПЕРВЕНСТВО ГОРОДА  
МОСКВЫ**



**ПО СПОРТИВНОМУ  
ТУРИЗМУ НА ЛЫЖНЫХ  
ДИСТАНЦИЯХ**

**УСЛОВИЯ СОРЕВНОВАНИЙ В ДИСЦИПЛИНЕ  
«ДИСТАНЦИЯ-ЛЫЖНАЯ-СВЯЗКА»  
(длинная, 3 класс)**

**Класс дистанции - 3**

**Протяженность дистанции – 5490 м**

**Протяжённость дистанции с учётом высоты – 6590 м**

**Кол-во этапов – 7 шт**

Отрезок	Расстояние	Набор высоты	Сброс высоты
Старт – Блок 1-2. Подъём-Навесная переправа	1350 м	15 м	10 м
Блок 1-2. Подъём-Навесная переправа – Этап 3. Навесная переправа	870 м	35 м	10 м
Этап 3. Навесная переправа – Этап 4. Спуск	1450 м	10 м	25 м
Этап 4. Спуск – Этап 5. Подъём	0 м	0 м	0 м
Этап 5. Подъём – Блок 6-7. Подъём-Навесная переправа	1350 м	15 м	25 м
Блок 6-7. Подъём-Навесная переправа – Финиш	470 м	0 м	5 м
<b>Итого:</b>	<b>5490 м</b>	<b>75 м</b>	<b>75 м</b>

- На протяжении дистанции участники движутся по маркированной трассе. Выход за маркировку запрещается.
- Дистанция подготовлена таким образом, что позволяет двигаться коньковым ходом на протяжении всей длины дистанции. Дистанция подготовлена с использованием профессионального оборудования. Рекомендуется движение на беговых лыжах.
- Все этапы (блоки этапов) оборудованы зоной хранения лыж, лыжи на этапах не транспортируются.
- Параметры высот ТО над землей даны максимально возможные и могут быть уменьшены в зависимости от толщины снежного покрова.

**СТАРТ**

**БЛОК ЭТАПОВ 1-2. Подъём - навесная переправа КВ = 15 мин.**

Участники проходят этап в следующем порядке:

- 1) Первый участник переходит на ЦС этапа 2, наращивая двойные судейские перила.  
Движение первого участника с ИС блока этапов до ЦС блока этапов не регламентировано.
- 2) Первый участник наводит навесную переправу на участке ТО2-ТО3 по условиям этапа 2.
- 3) Второй участник поднимается на ТО1 по условиям этапа 1.
- 4) Второй участник переправляется по навесной переправе от ТО1 до ТО3 с перестежкой через ТО2 по условиям этапа 2.
- 5) Участники снимают свою навесную переправу (участок ТО2-ТО3) по условиям этапа 2.

Проходить этап 1 первому участнику не обязательно. Навесную переправу должен пройти только один участник.

**Участники возвращаются в зону хранения лыж по маркированному коридору.**

### Этап 1. Подъем.

#### Параметры этапа:

Длина этапа	Крутизна
4 м	до 90°

#### Оборудование этапа:

ИС – БЗ.

Судейские перила.

ЦС – ОЗ. ТО1 – горизонтальное бревно, 1 судейский карабин (только для страховки и само страховки).

**Действия:** Движение участника по п.5.10.

### Этап 2. Навесная переправа.

#### Параметры этапа:

Длина этапа	Длина участка ТО1-ТО2	Длина участка ТО2-ТО3	Крутизна	Расстояние от ТО3 до ОЗ
28 м	8 м	20 м	6°	4 м

#### Оборудование этапа:

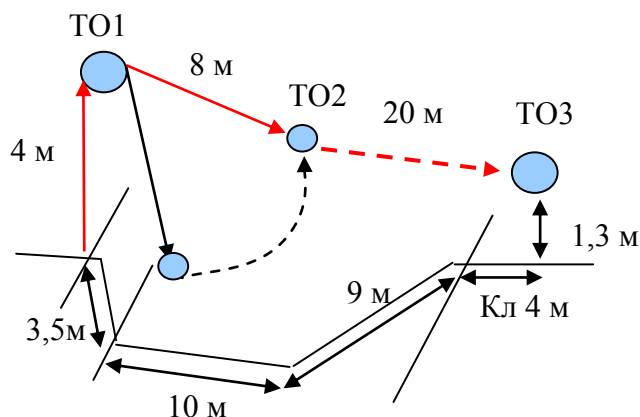
ИС – ОЗ, ТО1 – горизонтальное бревно, 1 судейский карабин (для страховки и само страховки).

Судейские двойные перила (участок ТО1-ТО2) с 1 карабином на конце перил (ТО2).

ЦС – БЗ, ТО3 – горизонтальное бревно. КЛ – окончание ОЗ.

**Действия:** Первый участник переходит от ИС этапа 1 до ЦС этапа 2 любым безопасным способом. Крепит один конец навесной переправы на судейский карабин на ТО2 наводит навесную переправу на ТО3 по п.5.6. Движение второго участника по п.5.9 перестежка через ТО2 должна происходить без потери само страховки. Пропускать сопровождающую веревку через ТО2 не обязательно. Снятие перил по п.5.7.1.

**Обратное движение:** В случае невозможности вернуться на ИС этапа по условиям этапа движение участника осуществляется по коридору обратного хода. Далее по условиям этапа 1.



### Этап 3. Навесная переправа. КВ = 12 мин.

#### Параметры этапа:

Длина этапа	Расстояние от ТО1 до ОЗ	Расстояние от ОЗ до ТО2	Высота ТО1, ТО2 над землей
21 м	4 м	3 м	1,5 м

Участники проходят этап в следующем порядке:

- 1) Участники закрепляют перила для навесной переправы на ТО1
- 2) Оба участника переправляется от ТО1 до ТО2 по п.5.3.
- 3) Участники организуют навесную переправу.
- 4) Участники проходят навесную переправу от ТО2 к ТО1 по условиям этапа.
- 5) Снятие перил осуществляется с ТО1.

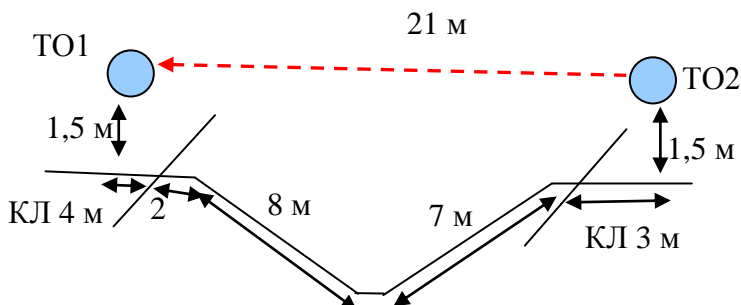
#### Оборудование этапа:

ИС – БЗ, ТО1 – горизонтальное бревно. КЛ – начало ОЗ.

ЦС – БЗ, ТО2 – горизонтальное бревно. КЛ – окончание ОЗ.

**Действия:** Движение участников к ТО2 по п.5.3. Организация перил по п.5.6. Движение участников от ТО2 к ТО1 по п.5.9. Снятие перил по п.5.7.1. осуществляется с ТО1.

**Обратное движение:** В случае невозможности вернуться на ИС этапа по условиям этапа движение участника осуществляется по коридору обратного хода.



#### Этап 4. Спуск. КВ = 10 мин

##### Параметры этапа:

Длина этапа	Длина горизонтального участка	Длина наклонного участка	Крутизна склона	Высота ТО1, ТО2 над землей	Расстояние от ТО1 до ОЗ
26 м	8 м	18 м	35°	1.5	1 м

##### Оборудование этапа:

ИС – БЗ, ТО1 – 1 судейский карабин. КЛ – начало ОЗ.

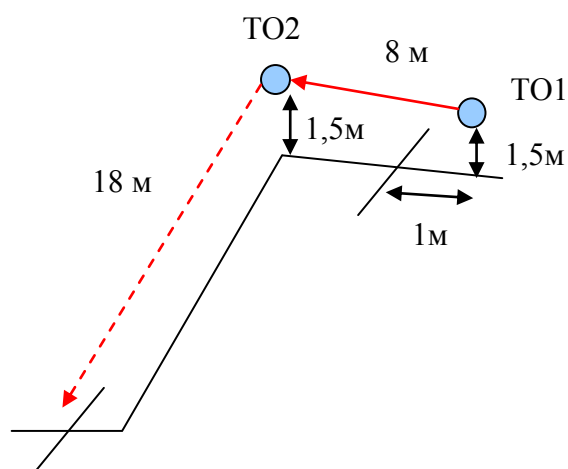
Перила на участке ТО1-ТО2.

ТО2 – 2 судейских карабина (в ОЗ).

ЦС – БЗ, КЛ – окончание ОЗ.

**Действия:** . Движение участников по перилам горизонтального участка по п.5.13.1. Организация перил с ТО2 по п.5.6. Движение участников (участок ТО2-ЦС) с верхней командной страховкой по п.5.12. Страховочная веревка должна проходить через карабин на ТО2. Страховующему участнику разрешено находиться на самостраховке только на ТО1. Снятие перил по п.5.7.1. Нагружение ТО2 разрешено только одним участником (на ТО2, на участке ТО1-ТО2 и ТО2-ЦС разрешено нахождение только одного участника).

**Обратное движение:** В случае невозможности вернуться на ИС этапа по условиям этапа движение участника осуществляется по коридору обратного хода до ТО1.



#### Этап 5. Подъём. КВ = 10 мин.

##### Параметры этапа:

Длина этапа	Крутизна склона	Расстояние от ТО1 до ОЗ
20 м	35°	1 м

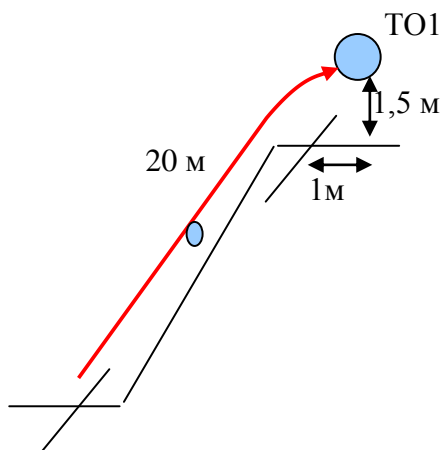
##### Оборудование этапа:

ИС – БЗ, КЛ – начало ОЗ.

Судейские перила с узлом (узел «австрийский проводник»).

ЦС – БЗ, ТО1 – 1 судейский карабин, КЛ – окончание ОЗ.

**Действия:** Участники проходят этап по судейским перилам с самостраховкой жумаром. Движение первого участника по п.5.10. Узел проходит без потери самостраховки. Движение второго участника с самостраховкой по п.5.10 и с верхней командной страховкой по п.5.11.



## **БЛОК ЭТАПОВ 6-7. Подъем – Навесная переправа. КВ = 12 мин.**

Участники проходят этап в следующем порядке:

- 1) Первый участник переправляется от ТО1 до ИС этапа 6 любым безопасным способом.
- 2) Второй участник восстанавливает перила для навесной переправы на ТО1.  
Так же восстановить навесную переправу могут оба участника до начала движения первого участника.
- 3) Первый участник поднимается на ТО2 по условиям этапа 6.
- 4) Первый участник проходит навесную переправу от ТО2 к ТО1 по условиям этапа 7.

Проходить этап 6 второму участнику не следует. Навесную переправу этапа 7 должен пройти только один участник.

### **Этап 6. Подъем.**

Параметры этапа:

Длина этапа	Крутизна
6 м	до 90°

Оборудование этапа:

ИС – БЗ.

Судейские перила.

ЦС – ОЗ. ТО2 – горизонтальное бревно, 1 судейский карабин (только для страховки и само страховки).

Действия: Движение участника по п.5.10.

### **Этап 7. Навесная переправа.**

Параметры этапа:

Длина этапа	Крутизна	Расстояние от ТО1 до ОЗ
18 м	27°	3 м

Оборудование этапа:

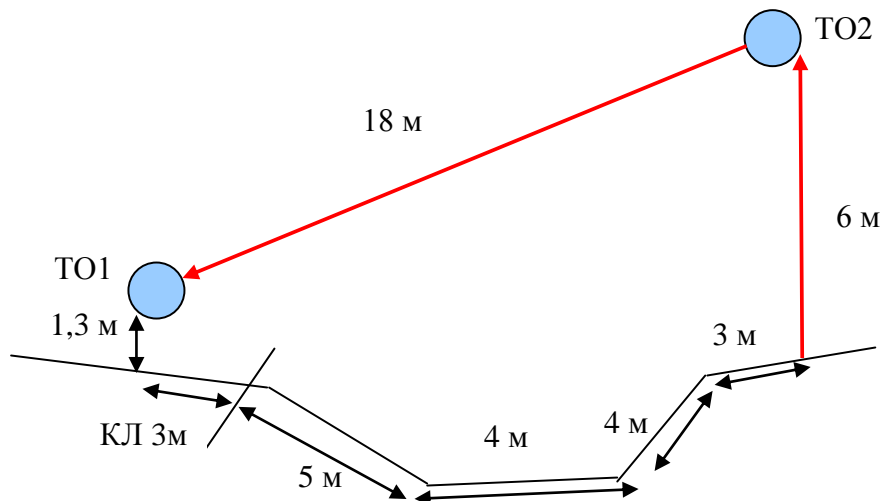
ИС – ОЗ, ТО2 – горизонтальное бревно, 1 судейский карабин (только для страховки и само страховки).

Судейские двойные перила для восстановления.

ЦС – БЗ, ТО1 – горизонтальное бревно. КЛ – окончание ОЗ.

Действия: Восстановление навесной переправы по п.5.6. Крепление навесной переправы разрешено только на узел «штык». Движение участника по п.5.9. Снятие перил не производится.

Обратное движение: В случае невозможности вернуться на ИС этапа по условиям этапа движение участника осуществляется по коридору обратного хода. Далее по условиям этапа 6.



**ФИНИШ**