



ДЕПАРТАМЕНТ ФИЗИЧЕСКОЙ КУЛЬТУРЫ И СПОРТА ГОРОДА МОСКВЫ
ФЕДЕРАЦИЯ СПОРТИВНОГО ТУРИЗМА – ОБЪЕДИНЕНИЕ ТУРИСТОВ МОСКВЫ
МОСКОВСКИЙ РЕГИОНАЛЬНЫЙ ЦЕНТР СПОРТИВНОГО ТУРИЗМА

01-02 марта 2014 года

г. Москва, Бутовский лесопарк

**ОТКРЫТЫЙ
ЧЕМПИОНАТ И
ПЕРВЕНСТВО ГОРОДА
МОСКВЫ**



**ПО СПОРТИВНОМУ
ТУРИЗМУ НА ЛЫЖНЫХ
ДИСТАНЦИЯХ**

УСЛОВИЯ СОРЕВНОВАНИЙ В ДИСЦИПЛИНЕ «ДИСТАНЦИЯ-ЛЫЖНАЯ-СВЯЗКА» (длинная, 2 класс)

Класс дистанции – 2

Протяженность дистанции – 4670 м

Кол-во этапов – 4 шт

Отрезок	Расстояние	Набор высоты	Сброс высоты
Старт – Этап 1. Навесная переправа	1800 м	30 м	25 м
Этап 1. Навесная переправа – Этап 2. Спуск	1100 м	10 м	5 м
Этап 2. Спуск – Этап 3. Подъём	0 м	0 м	0 м
Этап 3. Подъём – Этап 4. Переправа по бревну.	1700 м	15 м	30 м
Этап 4. Переправа по бревну – Финиш	70 м	0 м	0 м
Итого:	4670 м	55 м	60 м

- На протяжении дистанции участники движутся по маркированной трассе. Выход за маркировку запрещается.
- Дистанция подготовлена таким образом, что позволяет двигаться коньковым ходом на протяжении всей длины дистанции. Дистанция подготовлена с использованием профессионального оборудования. Рекомендуется движение на беговых лыжах.
- Все этапы (блоки этапов) оборудованы зоной хранения лыж, лыжи на этапах не транспортируются.
- Параметры высот ТО над землей даны максимально возможные и могут быть уменьшены в зависимости от толщины снежного покрова.

СТАРТ

Этап 1. Навесная переправа. КВ = 10 мин.

Параметры этапа:

Длина этапа	Расстояние от ИС до ОЗ	Расстояние от ОЗ до ЦС	Высота ТО1, ТО2 над землей
21 м	3 м	3 м	1,3 м

Оборудование этапа:

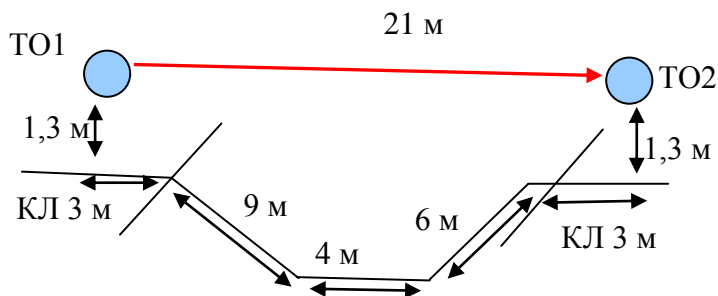
ИС – БЗ, ТО1 – горизонтальное бревно. КЛ – начало ОЗ.

Судейские двойные перила.

ЦС – БЗ, ТО2 – горизонтальное бревно. КЛ – окончание ОЗ.

Действия: Движение участников по п.5.9.

Участники возвращаются в зону хранения лыж по маркированному коридору.



Этап 2. Спуск. КВ = 10 мин.

Параметры этапа:

Длина этапа	Длина горизонтального участка	Длина наклонного участка	Крутизна склона	Высота ТО1, ТО2 над землей	Расстояние от ТО1 до ОЗ
26 м	8 м	18 м	35°	1,5	1 м

Оборудование этапа:

ИС – БЗ, ТО1 – 1 судейский карабин. КЛ – начало ОЗ.

Перила на участке ТО1-ТО2.

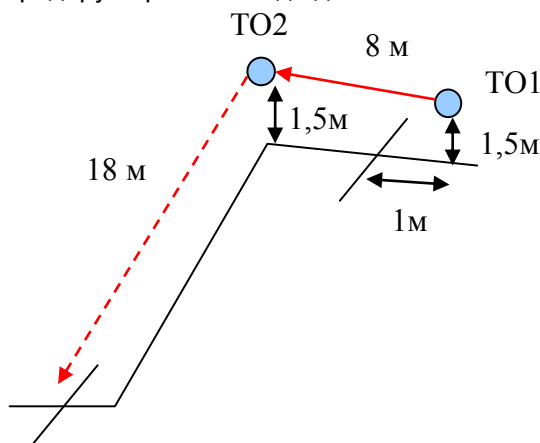
ТО2 – 2 судейских карабина (в ОЗ).

ЦС – БЗ, КЛ – окончание ОЗ.

Действия: Движение участников по перилам горизонтального участка по п.5.13.1. Организация перил с ТО2 по п.5.6. Движение участников (участок ТО2-ЦС) по п.5.10. Снятие перил по п.5.7.1.

Нагружение ТО2 разрешено только одним участником (на ТО2, на участке ТО1-ТО2 и ТО2-ЦС разрешено нахождение только одного участника).

Обратное движение: В случае невозможности вернуться на ИС этапа по условиям этапа движение участника осуществляется по коридору обратного хода до ТО1.



Этап 3. Подъём. КВ = 10 мин.

Параметры этапа:

Длина этапа	Крутизна склона	Расстояние от ТО1 до ОЗ
20 м	35°	1 м

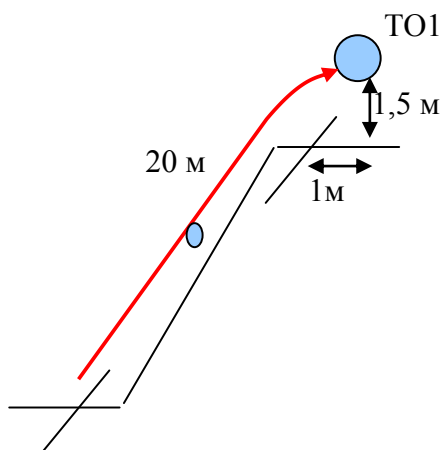
Оборудование этапа:

ИС – БЗ, КЛ – начало ОЗ.

Судейские перила с узлом (узел «австрийский проводник»).

ЦС – БЗ, ТО1 – 1 судейский карабин, КЛ – окончание ОЗ.

Действия: Участники проходят этап по судейским перилам с самостраховкой жумаром. Движение первого участника по п.5.10. Узел проходит без потери самостраховки. Движение второго участника с самостраховкой по п.5.10 и с верхней командной страховкой по п.5.11.



Этап 4. Переправа по бревну через сухой овраг. КВ = 10 мин.

Параметры этапа:

Длина этапа	Длина бревна	Расстояние от ИС до ОЗ	Расстояние от ОЗ до ЦС
10 м	10 м	1 м	1 м

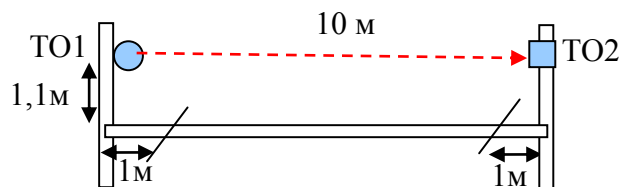
Оборудование этапа:

ИС – БЗ, ТО1 – 1 судейский карабин, КЛ – начало ОЗ.

ЦС – БЗ, ТО2 – горизонтальное бревно, КЛ – окончание ОЗ.

Действия: Переправа первого участника по п.5.3, организация перил по п.5.6, движение второго участника по п.5.8, снятие перил по п.5.7.1

Обратное движение: В случае невозможности вернуться на ИС этапа по условиям этапа движения участника осуществляется по коридору обратного хода.



ФИНИШ