



ДЕПАРТАМЕНТ ФИЗИЧЕСКОЙ КУЛЬТУРЫ И СПОРТА ГОРОДА МОСКВЫ
ФЕДЕРАЦИЯ СПОРТИВНОГО ТУРИЗМА – ОБЪЕДИНЕНИЕ ТУРИСТОВ МОСКВЫ
МОСКОВСКИЙ РЕГИОНАЛЬНЫЙ ЦЕНТР СПОРТИВНОГО ТУРИЗМА

01-02 марта 2014 года

г. Москва, Бутовский лесопарк

**ОТКРЫТЫЙ
ЧЕМПИОНАТ И
ПЕРВЕНСТВО ГОРОДА
МОСКВЫ**



**ПО СПОРТИВНОМУ
ТУРИЗМУ НА ЛЫЖНЫХ
ДИСТАНЦИЯХ**

УСЛОВИЯ СОРЕВНОВАНИЙ В ДИСЦИПЛИНЕ «ДИСТАНЦИЯ-ЛЫЖНАЯ-ГРУППА» (длинная, 3 класс)

Класс дистанции – 3

Протяженность дистанции – 5750 м

Протяженность дистанции с учётом высоты – 7150 м

Кол-во этапов – 6 шт

Отрезок	Расстояние	Набор высоты	Сброс высоты
Старт – Блок 1-2. Подъём-Наклонная навесная переправа	1000 м	20 м	0 м
Блок 1-2. Подъём-Наклонная навесная переправа – Этап 3. Навесная переправа	880 м	15 м	30 м
Этап 3. Навесная переправа – Этап 4. Спуск	2100 м	40 м	30 м
Этап 4. Спуск – Этап 5. Подъём	0 м	0 м	0 м
Этап 5. Подъём – Этап 6. Переправа по бревну	1700 м	15 м	30 м
Этап 7. Переправа по бревну маятником – Финиш	70 м	0 м	0 м
Итого:	5750 м	90 м	90 м

- На протяжении дистанции участники движутся по маркированной трассе. Выход за маркировку запрещается.
- Дистанция подготовлена таким образом, что позволяет двигаться коньковым ходом на протяжении всей длины дистанции. Дистанция подготовлена с использованием профессионального оборудования. Рекомендуется движение на беговых лыжах.
- Все этапы (блоки этапов) оборудованы зоной хранения лыж, лыжи на этапах не транспортируются.
- Параметры высот ТО над землей даны максимально возможные и могут быть уменьшены в зависимости от толщины снежного покрова.

СТАРТ

БЛОК ЭТАПОВ 1-2. Подъём – Наклонная навесная переправа вниз. КВ = 15 мин.

Участники проходят этап в следующем порядке:

- 1) Переправа трех участников на ИС этапа 1 не регламентирована.
- 2) Участники организуют переправу по условиям этапа 2.
- 3) Участники поднимаются на ТО2 по условиям этапа 1.
- 4) Участники проходят навесную переправу от ТО2 к ТО1 по условиям этапа 2.

Проходить этап 1 участнику, оставшемуся на ИС блока этапов, не следует. Навесную переправу должно пройти три участника.

Нагружение ТО2 разрешено только одним участником (на ТО2, на подъемных перилах, либо на навесной переправе может находиться только один участник)

Этап 1. Подъем.

Параметры этапа:

Длина этапа	Крутизна
7 м	до 90°

Оборудование этапа:

ИС – БЗ.

Судейские перила.

ЦС – ОЗ. ТО2 – горизонтальное бревно, 1 судейский карабин (для страховки и само страховки).

Действия: Движение участников по п.5.10.

Этап 2. Наклонная навесная переправа.

Параметры этапа:

Длина этапа	Крутизна	Высота ТО1 над землей	Расстояние от ТО1 до ОЗ
17 м	21°	1.6 м	4 м

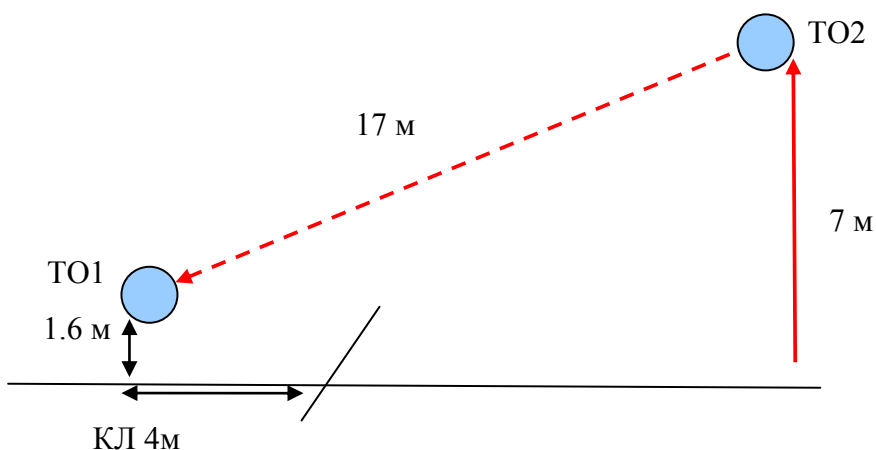
Оборудование этапа:

ИС – ОЗ, ТО2 – горизонтальное бревно для крепления навесной переправы, 1 судейский карабин (для страховки и само страховки).

ЦС – БЗ, ТО1 – горизонтальное бревно. КЛ – окончание ОЗ.

Действия: Движение участников по п.5.9. Снятие перил по п.5.7.1.

Обратное движение: В случае невозможности вернуться на ИС этапа по условиям этапа движение участника осуществляется по коридору обратного хода. Далее по условиям этапа 1.



Этап 3. Навесная переправа. КВ = 15 мин.

Параметры этапа:

Длина этапа	Расстояние от ИС до ОЗ	Расстояние от ОЗ до ЦС	Высота ТО1, ТО2 над землей
20 м	3 м	3 м	1.3 м

Участники проходят этап в следующем порядке:

- 1) Участники закрепляют перила для навесной переправы на ТО1.
- 2) Все участники переправляются от ТО1 до ТО2 по п.5.3.
- 3) Участники организуют навесную переправу.
- 4) Участники проходят навесную переправу от ТО2 к ТО1
- 5) Снятие перил осуществляется с ТО1.

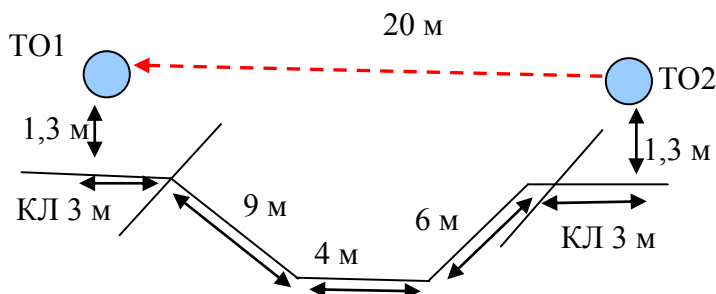
Оборудование этапа:

ИС – БЗ, ТО1 – горизонтальное бревно. КЛ – начало ОЗ.

ЦС – БЗ, ТО2 – горизонтальное бревно. КЛ – окончание ОЗ.

Действия: Движение участников к ТО2 по п.5.3. Организация перил по п.5.6. Движение участников от ТО2 к ТО1 по п.5.9. Снятие перил по п.5.7.1 осуществляется с ТО1.

Обратное движение: В случае невозможности вернуться на ИС этапа по условиям этапа движение участника осуществляется по коридору обратного хода.



Этап 4. Спуск. КВ = 15 мин.

Параметры этапа:

Длина этапа	Длина горизонтального участка	Длина наклонного участка	Крутизна склона	Высота ТО1, ТО2 над землей	Расстояние от ТО1 до ОЗ
26 м	8 м	18 м	35°	1.5	1 м

Оборудование этапа:

ИС – БЗ, ТО1 – 1 судейский карабин. КЛ – начало ОЗ.

Перила на участке ТО1-ТО2.

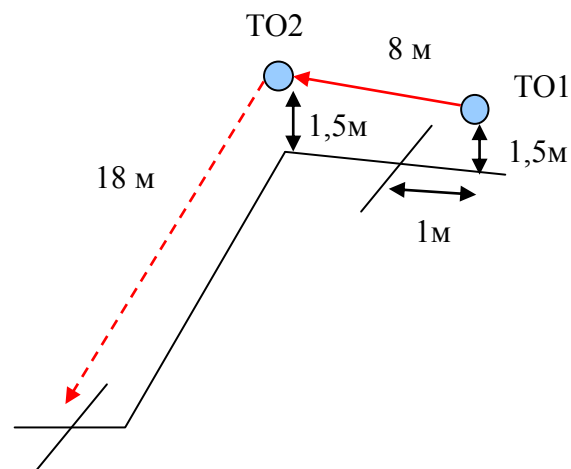
ТО2 – 2 судейских карабина (в ОЗ)

ЦС – БЗ, КЛ – окончание ОЗ.

Действия: Движение участников по перилам горизонтального участка по п.5.13.1. Организация перил с ТО2 по п.5.6. Движение участников (участок ТО2- ЦС) с верхней командной страховкой по п.5.12. Страховочная веревка должна проходить через карабин на ТО2. Страховующему участнику разрешено находиться на самостраховке только на ТО1. Снятие перил по п.5.7.1.

Нагружение ТО2 разрешено только одним участником (на ТО2, на участке ТО1-ТО2 и ТО2-ЦС разрешено нахождение только одного участника).

Обратное движение: В случае невозможности вернуться на ИС этапа по условиям этапа движение участника осуществляется по коридору обратного хода до ТО1.



Этап5. Подъём. КВ = 12 мин.

Параметры этапа:

Длина этапа	Крутизна склона	Расстояние от ТО1 до ОЗ
20 м	35°	1.5 м

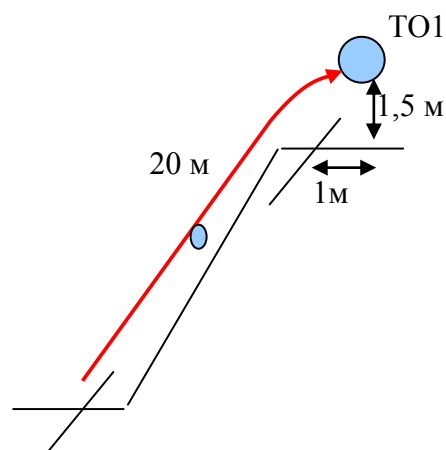
Оборудование этапа:

ИС – БЗ, КЛ – начало ОЗ.

Судейские перила с узлом (узел «австрийский проводник»).

ЦС – БЗ, ТО1 – 1 судейский карабин КЛ – окончание ОЗ.

Действия: Участники проходят этап по судейским перилам с самостраховкой жумаром. Движение первого участника по п.5.10. Узел проходит без потери самостраховки. Движение остальных участников с самостраховкой по п.5.10 и с верхней командной страховкой по п.5.11.



Этап 6. Переправа по бревну через сухой овраг. КВ = 10 мин.

Параметры этапа:

Длина этапа	Длина бревна	Расстояние от ИС до ОЗ	Расстояние от ОЗ до ЦС
10 м	10 м	1 м	1 м

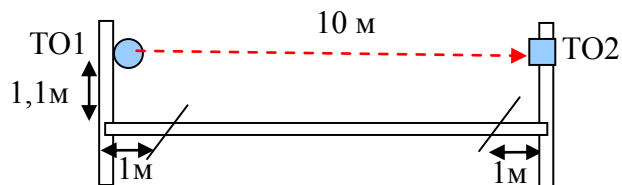
Оборудование этапа:

ИС – БЗ, ТО1 – 1 судейский карабин, КЛ – начало ОЗ.

ЦС – БЗ, ТО2 – горизонтальное бревно, КЛ – окончание ОЗ.

Действия: Переправа первого участника по п.5.3, организация перил по п.5.6, движение участников по п.5.8, снятие перил по п.5.7.1

Обратное движение: В случае невозможности вернуться на ИС этапа по условиям этапа движения участника осуществляется по коридору обратного хода, расположенному справа и слева от этапа.



ФИНИШ